

Tesi 3 è la versione a tre colonne della gamma Tesi, con una profondità di 101 mm. I Termoarredatori Tesi rappresentano il sistema più funzionale, modulare ed elegante per il riscaldamento di tutti gli ambienti. Grazie alle forme arrotondate, che riducono al minimo il rischio di incidenti, possono essere inseriti anche in locali pubblici, enti, scuole ed ospedali. Tesi3 si sviluppa con altezze da 200 ai 2500 mm.



Tesi 3, 12 elementi, altezza 2000 mm, larghezza 540 mm, Deep Blue

## Caratteristiche costruttive

tubi in lamiera d'acciaio di diametro 25 mm  
collettori in lamiera d'acciaio stampati  
larghezza elementi 45 mm (passo del singolo elemento)  
filettature estremità collettore sup. e inf. 1"1/4 G dx o sx  
pressione di esercizio massima ammessa 8 bar  
temperatura di esercizio massima ammessa 95°C  
lunghezza radiatore con tappi montati: (N° elem. x 45) + 24 mm  
misura dell'interasse valvola Irsap pari a 41÷44 mm  
misura dell'interasse detentore Irsap pari a 41÷44 mm

## Certificazioni



## Plus



## Dati tecnici

| Modello | Profondità (mm) | Altezza (mm) | Interasse (mm) | Peso (kg) | Capacità (lt) | $\Delta t=50^{\circ}\text{C}$ (kcal/h) | $\Delta t=50^{\circ}\text{C}$ (Watt) | $\Delta t=40^{\circ}\text{C}$ (Watt) | $\Delta t=30^{\circ}\text{C}$ (Watt) | $\Delta t=20^{\circ}\text{C}$ (Watt) | Esponente |
|---------|-----------------|--------------|----------------|-----------|---------------|--|--------------------------------------|--------------------------------------|--------------------------------------|--------------------------------------|-----------|
| 200     | 101,0           | 200          | 127            | 0,41      | 0,46          | 17,4                                   | 20,3                                 | 15,2                                 | 10,5                                 | 6,2                                  | 1,290     |
| 300     | 101,0           | 300          | 235            | 0,60      | 0,60          | 28,0                                   | 32,5                                 | 24,6                                 | 17,2                                 | 10,4                                 | 1,250     |
| 400     | 101,0           | 400          | 335            | 0,78      | 0,72          | 36,1                                   | 42,0                                 | 31,7                                 | 22,1                                 | 13,3                                 | 1,260     |
| 500     | 101,0           | 500          | 435            | 0,96      | 0,85          | 44,2                                   | 51,4                                 | 38,7                                 | 26,9                                 | 16,0                                 | 1,270     |
| 565     | 101,0           | 565          | 500            | 1,07      | 0,93          | 49,3                                   | 57,4                                 | 43,1                                 | 29,9                                 | 17,8                                 | 1,280     |
| 595     | 101,0           | 595          | 530            | 1,10      | 1,00          | 51,8                                   | 60,2                                 | 45,2                                 | 31,3                                 | 18,6                                 | 1,280     |
| 600     | 101,0           | 600          | 535            | 1,14      | 0,97          | 52,1                                   | 60,6                                 | 45,5                                 | 31,5                                 | 18,7                                 | 1,280     |
| 635     | 101,0           | 635          | 570            | 1,20      | 1,02          | 54,9                                   | 63,8                                 | 47,9                                 | 33,1                                 | 19,6                                 | 1,280     |
| 665     | 101,0           | 665          | 600            | 1,25      | 1,05          | 57,2                                   | 66,5                                 | 49,9                                 | 34,5                                 | 20,4                                 | 1,290     |
| 685     | 101,0           | 685          | 620            | 1,29      | 1,08          | 58,8                                   | 68,3                                 | 51,2                                 | 35,4                                 | 20,9                                 | 1,290     |
| 750     | 101,0           | 750          | 685            | 1,40      | 1,16          | 64,0                                   | 74,4                                 | 55,7                                 | 38,3                                 | 22,6                                 | 1,300     |
| 765     | 101,0           | 765          | 700            | 1,43      | 1,18          | 65,0                                   | 75,6                                 | 56,6                                 | 38,9                                 | 23,0                                 | 1,300     |
| 795     | 101,0           | 795          | 730            | 1,50      | 1,20          | 67,4                                   | 78,4                                 | 58,6                                 | 40,3                                 | 23,8                                 | 1,300     |
| 865     | 101,0           | 865          | 800            | 1,61      | 1,30          | 72,8                                   | 84,6                                 | 63,2                                 | 43,4                                 | 25,5                                 | 1,310     |
| 885     | 101,0           | 885          | 820            | 1,64      | 1,33          | 74,3                                   | 86,4                                 | 64,5                                 | 44,2                                 | 26,0                                 | 1,310     |
| 900     | 101,0           | 900          | 835            | 1,67      | 1,35          | 75,5                                   | 87,8                                 | 65,5                                 | 44,9                                 | 26,3                                 | 1,310     |
| 935     | 101,0           | 935          | 870            | 1,73      | 1,39          | 78,2                                   | 91,0                                 | 67,8                                 | 46,5                                 | 27,3                                 | 1,310     |
| 1000    | 101,0           | 1000         | 935            | 1,85      | 1,47          | 83,2                                   | 96,8                                 | 72,2                                 | 49,4                                 | 29,0                                 | 1,320     |
| 1200    | 101,0           | 1200         | 1135           | 2,37      | 1,70          | 98,7                                   | 114,8                                | 85,5                                 | 58,4                                 | 34,2                                 | 1,320     |
| 1500    | 101,0           | 1500         | 1435           | 2,95      | 2,07          | 121,9                                  | 141,7                                | 105,3                                | 71,8                                 | 41,9                                 | 1,330     |
| 1665    | 101,0           | 1665         | 1600           | 3,28      | 2,27          | 134,7                                  | 156,7                                | 116,4                                | 79,4                                 | 46,3                                 | 1,330     |
| 1800    | 101,0           | 1800         | 1735           | 3,54      | 2,43          | 145,3                                  | 168,9                                | 125,7                                | 85,8                                 | 50,2                                 | 1,330     |
| 1865    | 101,0           | 1865         | 1800           | 3,66      | 2,51          | 150,4                                  | 174,8                                | 130,2                                | 89,0                                 | 52,0                                 | 1,320     |
| 2000    | 101,0           | 2000         | 1935           | 3,93      | 2,68          | 161,0                                  | 187,2                                | 139,5                                | 95,5                                 | 56,0                                 | 1,318     |

|      |       |      |      |      |      |       |       |       |       |      |       |
|------|-------|------|------|------|------|-------|-------|-------|-------|------|-------|
| 2065 | 101,0 | 2065 | 2000 | 4,05 | 2,76 | 166,1 | 193,2 | 144,1 | 98,7  | 57,9 | 1,315 |
| 2200 | 101,0 | 2200 | 2135 | 4,32 | 2,92 | 176,9 | 205,7 | 153,5 | 105,3 | 61,9 | 1,310 |
| 2500 | 101,0 | 2500 | 2435 | 4,90 | 3,29 | 201,0 | 233,7 | 174,9 | 120,4 | 71,1 | 1,299 |

Grazie alle elevate prestazioni dei radiatori Tesi3, il  $\Delta t$  ideale per la progettazione a bassa temperatura è 30°C

Per  $\Delta t$  diversi da 50°C utilizzare la formula:  $Q=Q_n (\Delta t / 50)^n$

A partire dalle vendite dell'anno 2010, tutta la gamma dei radiatori TESI è garantita 10 anni.

# Rese a batteria

| Lunghezza (mm) | N° Elementi | 200         | 300 | 400 | 500 | 565 | 595 | 600 | 635 | 665 | 685 | 750 | 765  | 795  | 865  | 885  | 900  | 935  | 1000 | 1200 | 1500 | 1665 | 1800 | 1865 | 2000 | 2065 |      |
|----------------|-------------|-------------|-----|-----|-----|-----|-----|-----|-----|-----|-----|-----|------|------|------|------|------|------|------|------|------|------|------|------|------|------|------|
| 90             | 2           | <i>Watt</i> |     |     |     |     |     |     |     |     |     |     |      |      |      |      |      |      |      |      |      |      |      |      |      |      |      |
|                |             | =           |     |     |     |     |     |     |     |     |     |     |      |      |      |      |      |      |      |      |      |      |      |      |      |      |      |
|                |             | W           | 41  | 65  | 84  | 103 | 115 | 120 | 121 | 128 | 133 | 137 | 149  | 151  | 157  | 169  | 173  | 176  | 182  | 194  | 230  | 283  | 313  | 338  | 350  | 374  | 386  |
| 135            | 3           | <i>Watt</i> |     |     |     |     |     |     |     |     |     |     |      |      |      |      |      |      |      |      |      |      |      |      |      |      |      |
|                |             | =           |     |     |     |     |     |     |     |     |     |     |      |      |      |      |      |      |      |      |      |      |      |      |      |      |      |
|                |             | W           | 61  | 98  | 126 | 154 | 172 | 181 | 182 | 191 | 200 | 205 | 223  | 227  | 235  | 254  | 259  | 263  | 273  | 290  | 344  | 425  | 470  | 507  | 525  | 562  | 580  |
| 180            | 4           | <i>Watt</i> |     |     |     |     |     |     |     |     |     |     |      |      |      |      |      |      |      |      |      |      |      |      |      |      |      |
|                |             | =           |     |     |     |     |     |     |     |     |     |     |      |      |      |      |      |      |      |      |      |      |      |      |      |      |      |
|                |             | W           | 81  | 130 | 168 | 205 | 229 | 241 | 242 | 255 | 266 | 273 | 297  | 302  | 314  | 339  | 346  | 351  | 364  | 387  | 459  | 567  | 627  | 676  | 699  | 749  | 773  |
| 225            | 5           | <i>Watt</i> |     |     |     |     |     |     |     |     |     |     |      |      |      |      |      |      |      |      |      |      |      |      |      |      |      |
|                |             | =           |     |     |     |     |     |     |     |     |     |     |      |      |      |      |      |      |      |      |      |      |      |      |      |      |      |
|                |             | W           | 101 | 163 | 210 | 257 | 287 | 301 | 303 | 319 | 333 | 342 | 372  | 378  | 392  | 423  | 432  | 439  | 455  | 484  | 574  | 709  | 783  | 845  | 874  | 936  | 966  |
| 270            | 6           | <i>Watt</i> |     |     |     |     |     |     |     |     |     |     |      |      |      |      |      |      |      |      |      |      |      |      |      |      |      |
|                |             | =           |     |     |     |     |     |     |     |     |     |     |      |      |      |      |      |      |      |      |      |      |      |      |      |      |      |
|                |             | W           | 122 | 195 | 252 | 308 | 344 | 361 | 363 | 383 | 399 | 410 | 446  | 454  | 470  | 508  | 519  | 527  | 546  | 581  | 689  | 850  | 940  | 1014 | 1049 | 1123 | 1155 |
| 315            | 7           | <i>Watt</i> |     |     |     |     |     |     |     |     |     |     |      |      |      |      |      |      |      |      |      |      |      |      |      |      |      |
|                |             | =           |     |     |     |     |     |     |     |     |     |     |      |      |      |      |      |      |      |      |      |      |      |      |      |      |      |
|                |             | W           | 142 | 228 | 294 | 360 | 402 | 421 | 424 | 446 | 466 | 478 | 521  | 529  | 549  | 592  | 605  | 615  | 637  | 678  | 803  | 992  | 1097 | 1182 | 1224 | 1310 | 1352 |
| 360            | 8           | <i>Watt</i> |     |     |     |     |     |     |     |     |     |     |      |      |      |      |      |      |      |      |      |      |      |      |      |      |      |
|                |             | =           |     |     |     |     |     |     |     |     |     |     |      |      |      |      |      |      |      |      |      |      |      |      |      |      |      |
|                |             | W           | 162 | 260 | 336 | 411 | 459 | 482 | 485 | 510 | 532 | 547 | 595  | 605  | 627  | 677  | 692  | 702  | 728  | 774  | 918  | 1134 | 1253 | 1351 | 1399 | 1498 | 1548 |
| 405            | 9           | <i>Watt</i> |     |     |     |     |     |     |     |     |     |     |      |      |      |      |      |      |      |      |      |      |      |      |      |      |      |
|                |             | =           |     |     |     |     |     |     |     |     |     |     |      |      |      |      |      |      |      |      |      |      |      |      |      |      |      |
|                |             | W           | 183 | 293 | 378 | 462 | 516 | 542 | 545 | 574 | 599 | 615 | 669  | 680  | 706  | 762  | 778  | 790  | 819  | 871  | 1033 | 1276 | 1410 | 1520 | 1574 | 1685 | 1735 |
| 450            | 10          | <i>Watt</i> |     |     |     |     |     |     |     |     |     |     |      |      |      |      |      |      |      |      |      |      |      |      |      |      |      |
|                |             | =           |     |     |     |     |     |     |     |     |     |     |      |      |      |      |      |      |      |      |      |      |      |      |      |      |      |
|                |             | W           | 203 | 325 | 420 | 514 | 574 | 602 | 606 | 638 | 665 | 683 | 744  | 756  | 784  | 846  | 864  | 878  | 910  | 968  | 1148 | 1417 | 1567 | 1689 | 1748 | 1872 | 1932 |
| 495            | 11          | <i>Watt</i> |     |     |     |     |     |     |     |     |     |     |      |      |      |      |      |      |      |      |      |      |      |      |      |      |      |
|                |             | =           |     |     |     |     |     |     |     |     |     |     |      |      |      |      |      |      |      |      |      |      |      |      |      |      |      |
|                |             | W           | 223 | 358 | 462 | 565 | 631 | 662 | 666 | 702 | 732 | 752 | 818  | 832  | 862  | 931  | 951  | 966  | 1000 | 1065 | 1262 | 1559 | 1723 | 1858 | 1923 | 2059 | 2125 |
| 540            | 12          | <i>Watt</i> |     |     |     |     |     |     |     |     |     |     |      |      |      |      |      |      |      |      |      |      |      |      |      |      |      |
|                |             | =           |     |     |     |     |     |     |     |     |     |     |      |      |      |      |      |      |      |      |      |      |      |      |      |      |      |
|                |             | W           | 243 | 390 | 504 | 616 | 688 | 722 | 727 | 765 | 798 | 820 | 892  | 907  | 941  | 1016 | 1037 | 1054 | 1091 | 1161 | 1377 | 1701 | 1880 | 2027 | 2098 | 2247 | 2318 |
| 585            | 13          | <i>Watt</i> |     |     |     |     |     |     |     |     |     |     |      |      |      |      |      |      |      |      |      |      |      |      |      |      |      |
|                |             | =           |     |     |     |     |     |     |     |     |     |     |      |      |      |      |      |      |      |      |      |      |      |      |      |      |      |
|                |             | W           | 264 | 423 | 546 | 668 | 746 | 783 | 788 | 829 | 865 | 888 | 967  | 983  | 1019 | 1100 | 1124 | 1141 | 1182 | 1258 | 1492 | 1843 | 2037 | 2196 | 2273 | 2434 | 2511 |
| 630            | 14          | <i>Watt</i> |     |     |     |     |     |     |     |     |     |     |      |      |      |      |      |      |      |      |      |      |      |      |      |      |      |
|                |             | =           |     |     |     |     |     |     |     |     |     |     |      |      |      |      |      |      |      |      |      |      |      |      |      |      |      |
|                |             | W           | 284 | 455 | 588 | 719 | 803 | 843 | 848 | 893 | 931 | 957 | 1041 | 1058 | 1098 | 1185 | 1210 | 1229 | 1273 | 1355 | 1607 | 1984 | 2193 | 2365 | 2448 | 2621 | 2705 |

| Lunghezza (mm) | N° Elementi | 200  | 300 | 400 | 500 | 565 | 595 | 600 | 635 | 665 | 685 | 750 | 765 | 795 | 865 | 885 | 900 | 935 | 1000 | 1200 | 1500 | 1665 | 1800 | 1865 | 2000 | 2065 |  |
|----------------|-------------|--|-----|-----|-----|-----|-----|-----|-----|-----|-----|-----|-----|-----|-----|-----|-----|-----|------|------|------|------|------|------|------|------|--|
| 675            | 15          | Watt<br>=<br>W 304 488 630 771 861 903 909 957 998 1025 1116 1134 1176 1270 1297 1317 1364 1452 1721 2126 2350 2534 2623 2808 2899<br>=  |     |     |     |     |     |     |     |     |     |     |     |     |     |     |     |     |      |      |      |      |      |      |      |      |  |
| 720            | 16          | Watt<br>=<br>W 325 520 672 822 918 963 969 1020 1064 1093 1190 1210 1254 1354 1383 1405 1455 1549 1836 2268 2507 2703 2798 2995<br>=     |     |     |     |     |     |     |     |     |     |     |     |     |     |     |     |     |      |      |      |      |      |      |      |      |  |
| 765            | 17          | Watt<br>=<br>W 345 553 715 873 975 1023 1030 1084 1131 1162 1264 1285 1333 1439 1469 1493 1546 1645 1951 2410 2663 2872 2972 3183<br>=   |     |     |     |     |     |     |     |     |     |     |     |     |     |     |     |     |      |      |      |      |      |      |      |      |  |
| 810            | 18          | Watt<br>=<br>W 365 585 757 925 1033 1084 1090 1148 1197 1230 1339 1361 1411 1524 1556 1580 1637 1742 2066 2551 2820 3041 3147 3370<br>=  |     |     |     |     |     |     |     |     |     |     |     |     |     |     |     |     |      |      |      |      |      |      |      |      |  |
| 855            | 19          | Watt<br>=<br>W 386 618 799 976 1090 1144 1151 1212 1264 1298 1413 1436 1490 1608 1642 1668 1728 1839 2180 2693 2977 3209 3322 3557<br>=  |     |     |     |     |     |     |     |     |     |     |     |     |     |     |     |     |      |      |      |      |      |      |      |      |  |
| 900            | 20          | Watt<br>=<br>W 406 650 841 1027 1147 1204 1212 1276 1330 1367 1487 1512 1568 1693 1729 1756 1819 1936 2295 2835 3133 3378 3497 3744<br>= |     |     |     |     |     |     |     |     |     |     |     |     |     |     |     |     |      |      |      |      |      |      |      |      |  |
| 945            | 21          | Watt<br>=<br>W 426 683 883 1079 1205 1264 1272 1339 1397 1435 1562 1588 1646 1777 1815 1844 1910 2033 2410 2977 3290 3547 3672 3931<br>= |     |     |     |     |     |     |     |     |     |     |     |     |     |     |     |     |      |      |      |      |      |      |      |      |  |
| 990            | 22          | Watt<br>=<br>W 446 715 925 1130 1262 1324 1333 1403 1463 1503 1636 1663 1725 1862 1902 1932 2001 2129 2525 3118 3447 3716 3847 4119<br>= |     |     |     |     |     |     |     |     |     |     |     |     |     |     |     |     |      |      |      |      |      |      |      |      |  |
| 1035           | 23          | Watt<br>=<br>W 467 748 967 1182 1320 1385 1393 1467 1530 1572 1711 1739 1803 1947 1988 2019 2092 2226 2639<br>=                          |     |     |     |     |     |     |     |     |     |     |     |     |     |     |     |     |      |      |      |      |      |      |      |      |  |
| 1080           | 24          | Watt<br>=<br>W 487 780 1009 1233 1377 1445 1454 1531 1596 1640 1785 1814 1882 2031 2075 2107 2183 2323 2754<br>=                         |     |     |     |     |     |     |     |     |     |     |     |     |     |     |     |     |      |      |      |      |      |      |      |      |  |
| 1125           | 25          | Watt<br>=<br>W 507 813 1051 1284 1434 1505 1514 1594 1663 1708 1859 1890 1960 2116 2161 2195 2274 2420 2869<br>=                         |     |     |     |     |     |     |     |     |     |     |     |     |     |     |     |     |      |      |      |      |      |      |      |      |  |
| 1170           | 26          | Watt<br>=<br>W 528 845 1093 1336 1492 1565 1575 1658 1730 1777 1934 1966 2038 2201 2247 2283 2365 2517<br>=                              |     |     |     |     |     |     |     |     |     |     |     |     |     |     |     |     |      |      |      |      |      |      |      |      |  |
| 1215           | 27          | Watt<br>=<br>W 548 878 1135 1387 1549 1625 1636 1722 1796 1845 2008 2041 2117 2285 2334 2371 2456 2613<br>=                              |     |     |     |     |     |     |     |     |     |     |     |     |     |     |     |     |      |      |      |      |      |      |      |      |  |

| Lunghezza (mm) | N° Elementi | 200  | 300 | 400 | 500 | 565 | 595 | 600 | 635 | 665 | 685 | 750 | 765 | 795 | 865 | 885 | 900 | 935 | 1000 | 1200 | 1500 | 1665 | 1800 | 1865 | 2000 | 2065 |
|----------------|-------------|--|-----|-----|-----|-----|-----|-----|-----|-----|-----|-----|-----|-----|-----|-----|-----|-----|------|------|------|------|------|------|------|------|
| 1260           | 28          | Watt<br>=<br>W 568 910 1177 1438 1606 1686 1696 1786 1863 1914 2082 2117 2195 2370 2420 2458 2547 2710<br>=  |     |     |     |     |     |     |     |     |     |     |     |     |     |     |     |     |      |      |      |      |      |      |      |      |
| 1305           | 29          | Watt<br>=<br>W 588 943 1219 1490 1664 1746 1757 1850 1929 1982 2157 2192 2274 2455 2507 2546 2638 2807<br>=  |     |     |     |     |     |     |     |     |     |     |     |     |     |     |     |     |      |      |      |      |      |      |      |      |
| 1350           | 30          | Watt<br>=<br>W 609 975 1261 1541 1721 1806 1817 1913 1996 2050 2231 2268 2352 2539 2593 2634 2728 2904<br>=  |     |     |     |     |     |     |     |     |     |     |     |     |     |     |     |     |      |      |      |      |      |      |      |      |
| 1395           | 31          | Watt<br>=<br>W 629 1008 1303 1592 1778 1866 1878 1977 2062 2119 2305 2344 2430 2624 2680 2722 2819 3000<br>= |     |     |     |     |     |     |     |     |     |     |     |     |     |     |     |     |      |      |      |      |      |      |      |      |
| 1440           | 32          | Watt<br>=<br>W 649 1040 1345 1644 1836 1926 1939 2041 2129 2187 2380 2419 2509 2708 2766 2810 2910 3097<br>= |     |     |     |     |     |     |     |     |     |     |     |     |     |     |     |     |      |      |      |      |      |      |      |      |
| 1485           | 33          | Watt<br>=<br>W 670 1073 1387 1695 1893 1987 1999 2105 2195 2255 2454 2495 2587 2793 2853 2897 3001 3194<br>= |     |     |     |     |     |     |     |     |     |     |     |     |     |     |     |     |      |      |      |      |      |      |      |      |
| 1530           | 34          | Watt<br>=<br>W 690 1105 1429 1747 1951 2047 2060 2169 2262 2324 2529 2570 2666 2878 2939 2985 3092 3291<br>= |     |     |     |     |     |     |     |     |     |     |     |     |     |     |     |     |      |      |      |      |      |      |      |      |
| 1575           | 35          | Watt<br>=<br>W 710 1138 1471 1798 2008 2107 2120 2232 2328 2392 2603 2646 2744 2962 3025 3073 3183 3388<br>= |     |     |     |     |     |     |     |     |     |     |     |     |     |     |     |     |      |      |      |      |      |      |      |      |
| 1620           | 36          | Watt<br>=<br>W 730 1170 1513 1849 2065 2167 2181 2296 2395 2460 2677 2722 2822 3047 3112 3161 3274 3484<br>= |     |     |     |     |     |     |     |     |     |     |     |     |     |     |     |     |      |      |      |      |      |      |      |      |
| 1665           | 37          | Watt<br>=<br>W 751 1203 1555 1901 2123 2227 2241 2360 2461 2529 2752 2797 2901 3132 3198 3249 3365 3581<br>= |     |     |     |     |     |     |     |     |     |     |     |     |     |     |     |     |      |      |      |      |      |      |      |      |
| 1710           | 38          | Watt<br>=<br>W 771 1235 1597 1952 2180 2288 2302 2424 2528 2597 2826 2873 2979 3216 3285 3336 3456 3678<br>= |     |     |     |     |     |     |     |     |     |     |     |     |     |     |     |     |      |      |      |      |      |      |      |      |
| 1755           | 39          | Watt<br>=<br>W 791 1268 1639 2003 2237 2348 2363 2487 2594 2665 2900 2948 3058 3301 3371 3424 3547 3775<br>= |     |     |     |     |     |     |     |     |     |     |     |     |     |     |     |     |      |      |      |      |      |      |      |      |
| 1800           | 40          | Watt<br>=<br>W 812 1300 1681 2055 2295 2408 2423 2551 2661 2734 2975 3024 3136 3386 3458 3512 3638 3872<br>= |     |     |     |     |     |     |     |     |     |     |     |     |     |     |     |     |      |      |      |      |      |      |      |      |

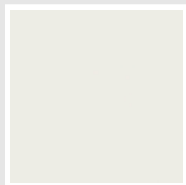
## Colori e finiture

### STANDARD



**Bianco Standard**  
Cod. 01

### CLASSIC



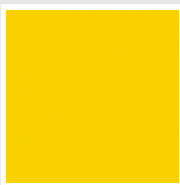
**Bianco Edelweiss**  
Cod. 34



**Avorio - RAL 1013**  
Cod. 02



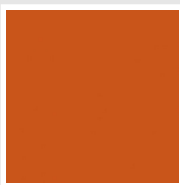
**Beige Cream**  
Cod. 26



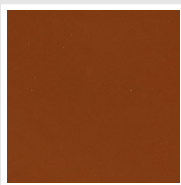
**Giallo - RAL 1021**  
Cod. 04



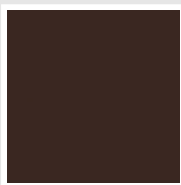
**Giallo Melone -  
RAL 1028**  
Cod. E7



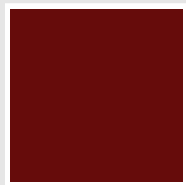
**Arancio - RAL 2004**  
Cod. 17



**Marrone Ruggine -  
RAL 8004**  
Cod. E1



**Marrone - RAL 8017**  
Cod. 09



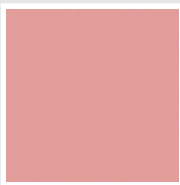
**Amaranto - RAL  
3003**  
Cod. 06



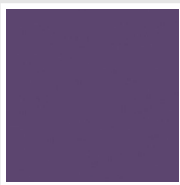
**Rosso - RAL 3000**  
Cod. 05



**Rosso Fragola -  
RAL 3018**  
Cod. Y3



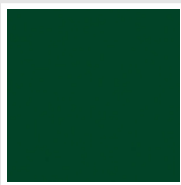
**Rosa - RAL 3015**  
Cod. R2



**Lilla Bluastro - RAL  
4005**  
Cod. R3



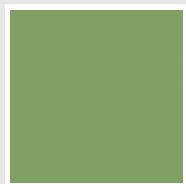
**Porpora Traffico -  
RAL 4006**  
Cod. R6



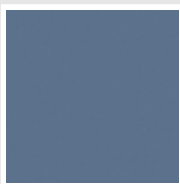
**Verde Bosco - RAL  
6005**  
Cod. 19



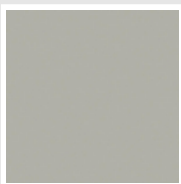
**Verde Erba - RAL  
6018**  
Cod. N3



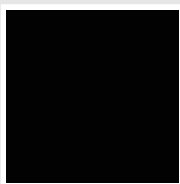
**Verde Salvia - RAL  
6021**  
Cod. E6



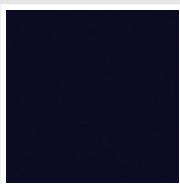
**Blu Pastello - RAL  
5024**  
Cod. G7



**Grigio Manhattan**  
Cod. 03

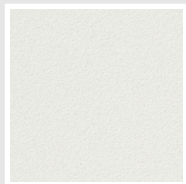


**Nero - RAL 9005**  
Cod. 10



**Deep Blue**  
Cod. 2F

### SPECIAL



**Bianco Perla**  
Cod. 16



**Quartz 1**  
Cod. 1C



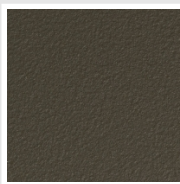
**Sablé**  
Cod. Y4



**Quartz 2**  
Cod. 2C



**Sunstone**  
Cod. 2D



**Bruno Tabacco**  
Cod. 1B



**Flame Red**  
Cod. 7D



**Purple Blue**  
Cod. 1D



**Azurite 3**  
Cod. 6C



**Grigio Medio**  
Cod. 4D



**Grigio Titanio  
Metallizzato - RAL  
9023**  
Cod. L3



**Grigio Perla**  
Cod. L6



**Nero Grafite**  
Cod. 18



**Grigio Quarzo**  
Cod. 31



**Nero Satinato**  
Cod. 30



**Bianco Opaco**  
Cod. J8



**Nero Opaco**  
Cod. K1



**Agave**  
Cod. 9N



**Blu Baltico**  
Cod. 1P



**Ghiaccio**  
Cod. 3P



**Blu Colomba  
Opaco - RAL 5014**  
Cod. 4P



**Grigio Chiaro  
Opaco**  
Cod. 8N



**Grigio Cenere - Ral  
7021**  
Cod. G1

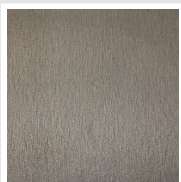


**Grigio Martellato**  
Cod. 32



**Rame Martellato**  
Cod. J4

## FINISHES



**Trattamento Loft**  
Cod. TR

## RAL



**Altri colori RAL (previa fattibilità)**  
Cod. ALTRIRAL



I colori rappresentati in questa cartella non sono da considerarsi impegnativi. I diversi processi tecnologici di verniciatura ed i materiali utilizzati per la realizzazione possono non avere una perfetta corrispondenza cromatica con il prodotto consegnato. L'azienda Irsap si riserva la facoltà di apportare in qualsiasi momento tutte le modifiche necessarie per il miglioramento del prodotto.