

ARTICOLO / Item
Artículo / Article

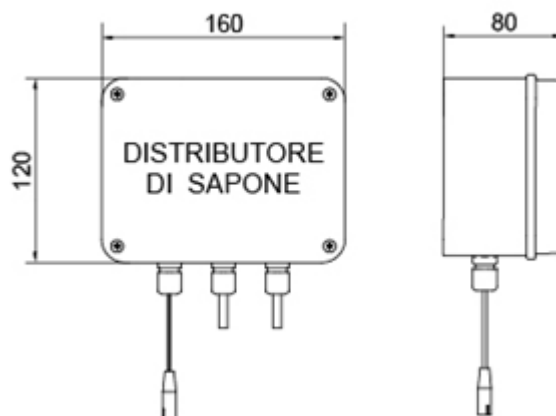
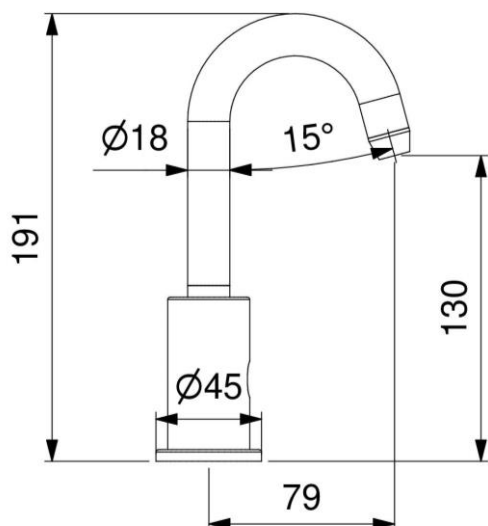
02503/1S

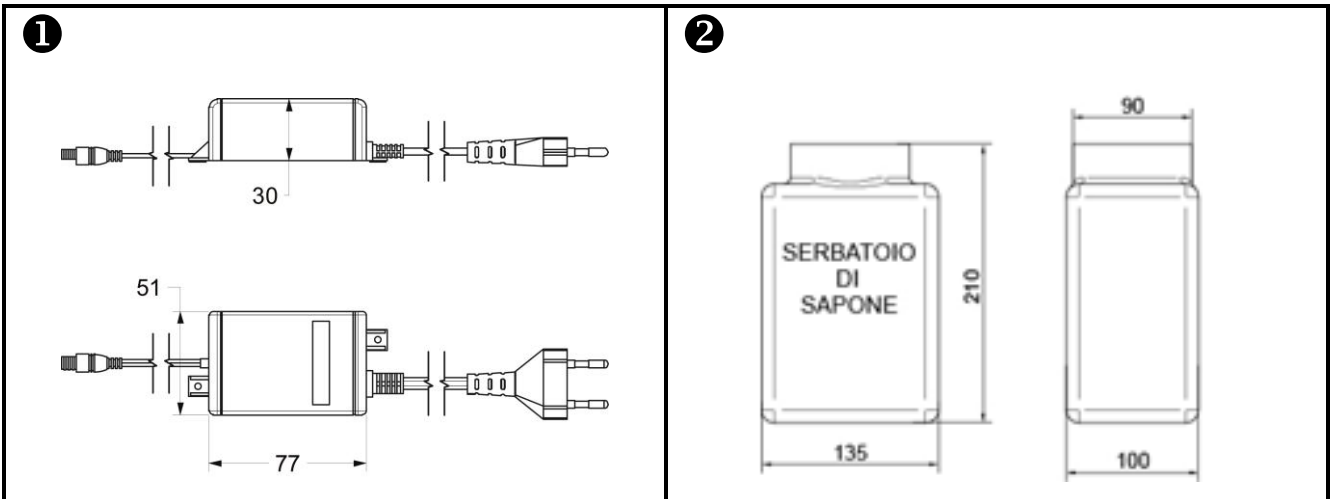
Dispenser sapone con comando elettronico a fotocellula e alimentazione a rete 230V.

Soap dispenser with infra-red sensor and 230V power supply.

Dispensador de jabón electrónico , c/sensor a fotocélula y alimentación de red 230V.

Distributeur électronique de savon , avec capteur à détection infrarouge et alimentation sur secteur 230V.





IT 

COMPOSIZIONE

- Corpo in ottone cromato
- Sensore a raggi infrarossi
- Alimentatore di rete 230V
- Pompa distributore sapone 6V
- Serbatoio sapone 2 lt.


CARATTERISTICHE FUNZIONALI

Tempo di erogazione: 3 sec

Capacità serbatoio: 2 lt ②

Alimentazione elettrica: Alimentatore da rete 230V ①

Attivazione: Sensore ad infrarossi a rilevamento di presenza

EN 

COMPOSITION

- Chromed brass body
- Infra-red sensor
- Mains power supply 230V
- Dispenser pump 6V
- Soap container 2 lt.


OPERATING CHARACTERISTICS

Flushing time: 3 sec

Soap container: 2 lt ②

Power supply: Mains power supply 230V ①

Activation: Infra-red sensor with presence detection function

ES 

COMPOSICIÓN

- Caño en latón cromado
- Sensor a rayos infrarrojos
- Transformador eléctrico 230V
- Electroválvula biestable 6V
- Tanque de jabón 2 lt.


CARACTERÍSTICAS FUNCIONALES

Caudal: 3 sec

Caja de Jabón 2 lt ②

Alimentación eléctrica: Transformador eléctrico 230V (en dotación) ①

Activación: Sensor a infrarrojos a detección de presencia

FR 

COMPOSITION

- Corps en laiton chromé
- Capteur infrarouge
- Transformateur électrique 230V
- Distributeur de savon 6V
- Réservoir de savon 2 lt.

CARACTÉRISTIQUES FONCTIONNELLES

Débit: 3 sec

Autonomie : 2 lt ②

Alimentation électrique: Transformateur électrique 230V (incluse) ①

Activation: Capteur infrarouge à détection de présence