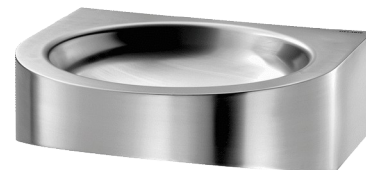


# Настенный рукомойник XS для инвалидов

Арт. 120400

Матовая нержавеющая сталь 304 - для МГН



## ОПИСАНИЕ

Настенный рукомойник XS для инвалидов - Арт. 120400

Настенный рукомойник, адаптирован для людей с ограниченными физическими возможностями:

неглубокая чаша дает возможность подъезда на инвалидной коляске.

Внутренний диаметр чаши: 310 мм.

Бактериостатическая нержавеющая сталь 304.

Матовая поверхность.

Толщина стали: 1,2 мм.

Поверхность без острых краев.

Без отверстия под смеситель.

Оснащен сливной решеткой 1"1/4.

Без перелива.

Поставляется с крепежным комплектом.

Маркировка CE. Соответствует норме EN 14688.

Вес: 3,9 кг. [Старый артикул : 3411400015]

## ПРЕИМУЩЕСТВА



Бактериостатическая сталь 304, гладкая поверхность



Поверхность без острых краев

## ТЕХНИЧЕСКИЕ ХАРАКТЕРИСТИКИ

Настенный рукомойник XS для инвалидов - Арт. 120400

Высота	150 мм
Длина	400 мм
Ширина	390 мм
Толщина	1,2 мм
Покрытие	Матовая нержавеющая сталь 304
Стандарты	 
Гарантия	

