

## Нержавеющие желоба SLUN 10, SLUN 10P, SLUN 10K

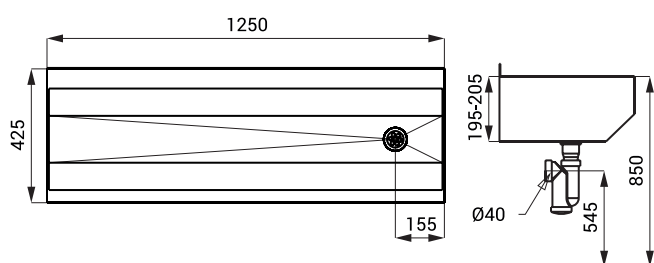


SLUN 10

### Характеристики

- подвесной нержавеющий желоб без облицовки
- без отверстия для смесителя (возможно сделать по запросу)
- отверстие для сифона на правой стороне (возможно сделать на левой стороне по запросу)
- возможность поставки нестандартной длины по запросу
- материал AISI - 304 (SLUN 10)
- материал AISI - 316L (SLUN 10L)
- матовая поверхность

### Размеры



### Спецификация поставки

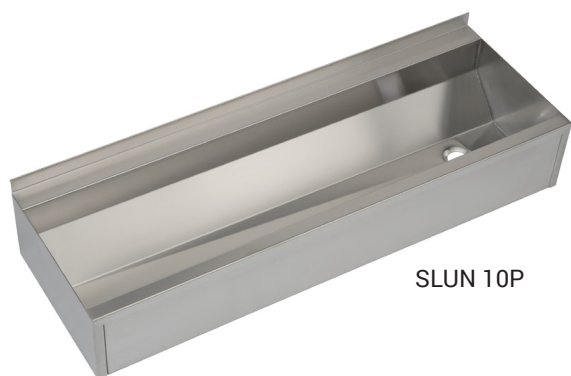
SLUN 10 - арт. № 93100 нержавеющий желоб, сифон, крепежный комплект  
SLUN 10L - арт. № 73103

### Рекомендуемые принадлежности

SLZN 81 - арт. № 85810 поддерживающий кронштейн из нержавеющей стали  
SLZN 81L - арт. № 85811 поддерживающий кронштейн из нержавеющей стали

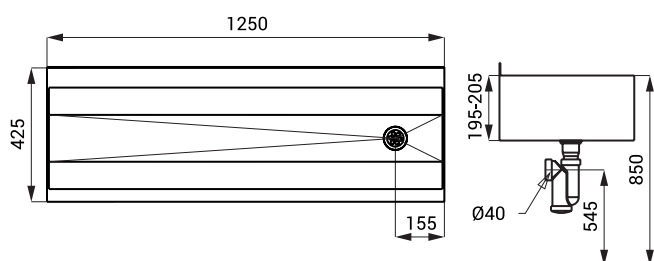
### Характеристики

- подвесной нержавеющий желоб с облицовки
- без отверстия для смесителя (возможно сделать по запросу)
- отверстие для сифона на правой стороне (возможно сделать на левой стороне по запросу)
- возможность поставки нестандартной длины по запросу
- материал AISI - 304 (SLUN 10P)
- материал AISI - 316L (SLUN 10PL)
- матовая поверхность



SLUN 10P

### Размеры



## Спецификация поставки

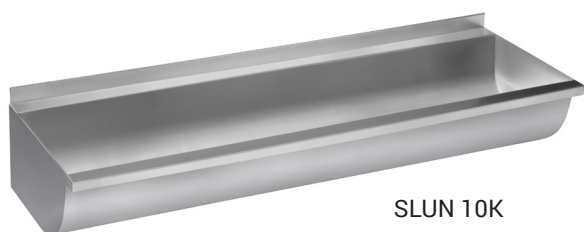
SLUN 10P - арт. № 93107 нержавеющий желоб, сифон, крепежный комплект

SLUN 10PL - арт. № 73104

## Рекомендуемые принадлежности

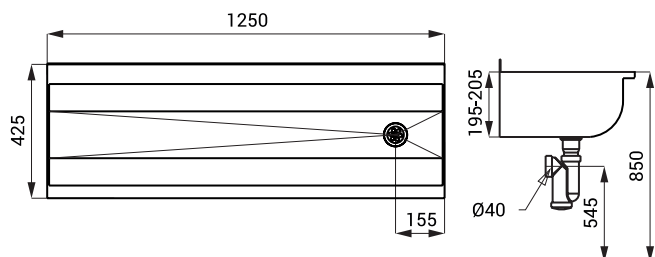
SLZN 81 - арт. № 85810 поддерживающий кронштейн из нержавеющей стали

SLZN 81L - арт. № 85811 поддерживающий кронштейн из нержавеющей стали



SLUN 10K

## Размеры



## Характеристики

- подвесной нержавеющий желоб без облицовки
- без отверстия для смесителя (возможно сделать по запросу)
- отверстие для сифона на правой стороне (возможно сделать на левой стороне по запросу)
- возможность поставки нестандартной длины по запросу (макс. 1500 мм)
- материал AISI - 304 (SLUN 10K)
- материал AISI - 316L (SLUN 10KL)
- матовая поверхность

## Спецификация поставки

SLUN 10K - арт. № 93109 нержавеющий желоб, сифон, крепежный комплект

SLUN 10KL - арт. № 73105