

Asymo Komfort-BADWÄRMER^{BEMM}

Produktbeschreibung

BEMM



Asymo 1777 x 600 mm mit M-Ventil Purline und Thermostat, alles im Farbton Weiß RAL 9016.

Ausschreibungstext Zentralheizungsbetrieb

BEMM Asymo, Badheizkörper Serie BY1, für Zentralheizung (zusätzliche Ausstattung mit Elektroheizstab) und für die Erwärmung von Handtüchern und Textilien. Gerade Horizontal-Rundrohre 23 mm im Spezialschweißverfahren energiesparend mit den vertikalen Rundrohren 30 mm wasserführend verbunden. Die symmetrische Anordnung der unterschiedlichen Rohrgruppen macht Asymo Überkopf wandbar (wahlweise Anschlüsse links und Schwingen nach rechts oder Anschlüsse rechts und Schwingen nach links). Vertikal-Rohre im Abstand von 50 mm für Vor- und Rücklauf positioniert. Mit Anschlüssen DN 15 (1/2") x 50 mm einseitig unten und oben.

Oberfläche umweltfreundlich, emissionsfrei pulverbeschichtet DIN 55900 und bei ca. 180 Grd. C eingebrannt. Standardfarbton Weiß 9016, wahlweise andersfarbig gemäß BEMM-Farbpalette.

Serienmäßiges Zubehör: 2 Entlüftungsstopfen DN 15 (1/2") und 4 stabile, montagefreundliche Befestigungen aus Stahl erfüllen AK3 nach VDI 6036, mit Sechskant-Holzschrauben und Dübeln.

Entspricht den Richtlinien der gesetzlichen Unfall-Versicherer (GUV), Wärmeleistungen Φ_s nach DIN EN 442-2 von einem anerkannten Prüfinstitut gemessen.

CE-Leistungserklärung nach EU-BauPVo.

Heizmedium Wasser:	max. zul. Betriebstemperatur	100 °C
	max. zul. Betriebsüberdruck	6 bar

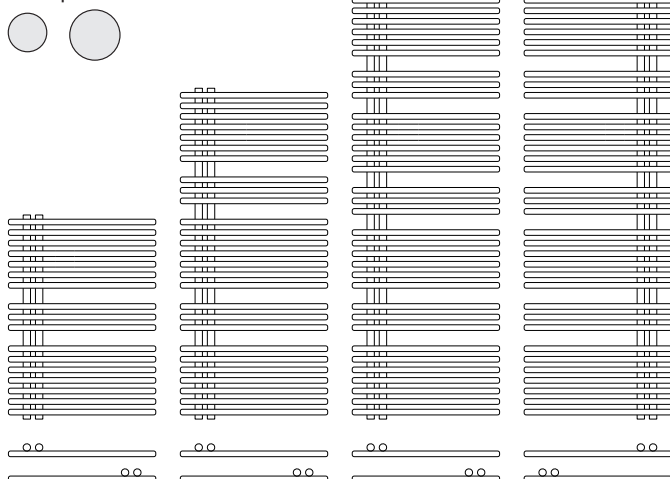
CE



Stabile Metall-Befestigungen erfüllen AK 3 nach VDI 6036.

- Unauffällig hinter den Sammelrohren positioniert.
- Kein Kunststoff.
- Keine störenden Elemente im Rohrpaket.

Rohrquerschnitte



Die speziellen Vorteile

- Bei der Montage frei wählbar: Schwingen rechts oder links
- Perfekte Anschlusstechnik mit BEMM M-Ventil in allen Farben
- Für Einrohrheizung mit BEMM Ventilblock variant geeignet
- Für Lanzenventil senkrecht geeignet (Ein- und Zweirohrheizung)

Vario-Komponenten

• Ventilheizkörper (mit M-Ventil 50 mm)	ja	ab Seite 214
• Elektrobetrieb bivalent (mit E-Stab und MEP-Ventil)	ja	ab Seite 219
• Raumteiler-Sonderzubehör	nein	
• Vergrößerter Wandabstand	nein	
• Barrierefrei-Wandbefestigungen	nein	
• Accessoires	ja	Seite 225

Spezialausführungen

• Barrierefrei-Ventilanordnung	nein
• Austausch-Ausführung	nein
• Sonderanschlüsse seitlich nach Maß	nein
• Elektro-Badheizkörper, monovalent	ja Folgeseiten
• Galv. verzinkt unter der Pulverbeschichtung	nein
• Erhöhter Korrosionsschutz	ja Auf Anfrage

H Bau- höhe mm	L Bau- länge mm	Bautyp Art.-Nr. 1)	Wärmeleistungen					max. Heizstab 2)	Preise (PG 20)				Mehrpr. Sonder- anschl. 4)
			75/65	70/55		55/45			Oberflächengruppen 3)				
			20°C Watt	20°C Watt	24°C Watt	20°C Watt	24°C Watt		SW €/Stück	NF €/Stück	EF €/Stück	CR €/Stück	
831	500	BY1083050__3UG	394	321	284	212	177	400	529,70	662,04	769,56	---	---
	600	BY1083060__3UG	455	372	331	247	208	400	546,85	679,19	786,71	---	---
1347	500	BY1134050__3UG	612	496	437	322	269	700	640,86	807,73	915,25	---	---
	600	BY1134060__3UG	708	576	510	378	317	700	666,95	833,82	941,34	---	---
	700	BY1134070__3UG	801	655	581	434	365	700	712,34	879,21	986,73	---	---
1777	500	BY1177050__3UG	799	647	570	420	350	700	752,01	938,43	1045,95	---	---
	600	BY1177060__3UG	924	750	662	490	409	1000	780,37	966,79	1074,31	---	---
	700	BY1177070__3UG	1044	850	752	558	468	1200	843,84	1030,26	1137,78	---	---

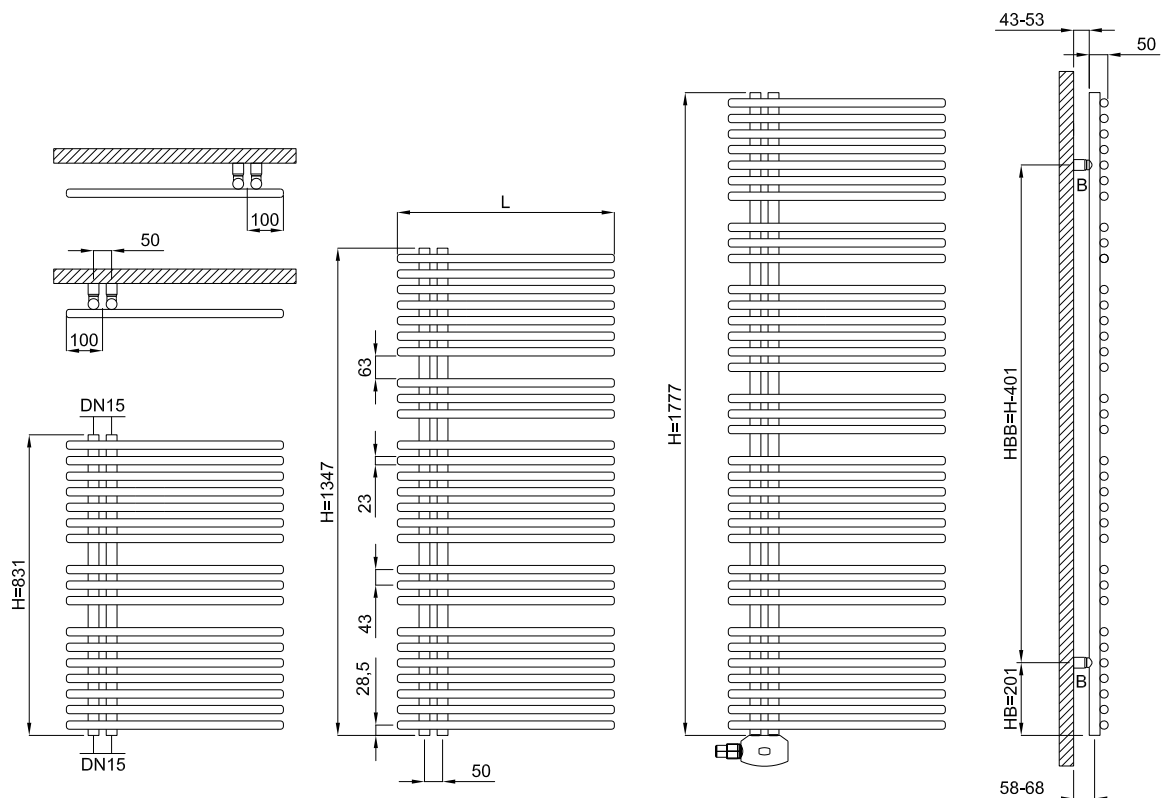
Ventil-Badheizkörper (optionale Komponenten)					Preise (PG 54)				
82	130	ZMUVE__5	M-Ventil Softline Eck, mit Thermostat Puro		88,37	150,79	150,79	117,84	---
82	130	ZMUVD__5	M-Ventil Softline Durchgang, mit Thermostat Puro		88,37	150,79	150,79	117,84	---
80	125	ZPUVE__5	M-Ventil Purline Eck, mit Thermostat Puro		88,37	150,79	150,79	117,84	---
80	125	ZPUVD__5	M-Ventil Purline Durchgang, mit Thermostat Puro		88,37	150,79	150,79	117,84	---

- Bitte um 2 Buchstaben „SW“ für Standardfarbton „Weiß 9016“ oder 2 Buchstaben aus Farbpalette auf hinterer, innerer Umschlagseite ergänzen.
- Nicht größer wählen, Ausführungsvarianten mit Beschreibung, Art.-Nr. und Preisen siehe Seiten „Elektrozubehör“. Die Dauerleistung beträgt ca. 80 % der Normwärmeleistung (75/65/20 °C), siehe auch „Allgemeine Hinweise“.
- Erläuterung der Oberflächengruppen letzte Seite. Erhöhter Korrosionsschutz (z.B Spritzwasser) auf Anfrage.
- Seitliche Sonderanschlüsse nicht lieferbar.
Rot gedruckte Bautypen (Preise) aus Werkslagervorrat.

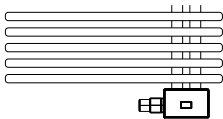
Asymo 1777 x 600 mm für Zentralheizung und Sommer-Elektrobetrieb mit MEP-Ventil und mit Elektroheizstab Serie P mit Funk-Raumregelung Komfort ZEPELK10SW, 1000 Watt, mit Funk-Empfänger und Funk-Raumthermostat.



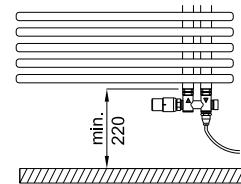
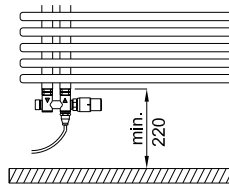
NEU



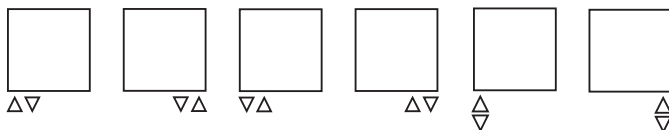
Heizkörper wendbar durch über Kopf drehen.



bivalent mit MEP-Ventil und Heizstab



Anschlussmöglichkeiten



Technische Daten

H	L	T	Bautyp	Gewicht (leer)	Wasserinhalt	Oberfläche	Φ 75/65/20 °C	Exponent	HB	HBB	VDI 6036 Anford.-klasse erfüllt
Bauhöhe mm	Baulänge mm	Bautiefe mm		kg	l	m ²	W	n	mm	mm	
831	500	50	BY1083050	8,77	3,26	0,79	394	1,20	201	430	3
	600	50	BY1083060	10,14	3,49	0,91	455	1,18	201	430	3
1347	500	50	BY1134050	14,09	5,22	1,25	612	1,24	201	946	3
	600	50	BY1134060	16,17	5,58	1,45	708	1,21	201	946	3
	700	50	BY1134070	18,26	7,12	1,64	801	1,19	201	946	3
1777	500	50	BY1177050	18,71	6,80	1,63	799	1,25	201	1376	3
	600	50	BY1177060	21,23	7,27	1,88	924	1,23	201	1376	3
	700	50	BY1177070	23,74	9,29	2,13	1044	1,21	201	1376	3

H Bau- höhe mm	L Bau- länge mm	Bautyp Art.-Nr. 1)	Preise (PG 20)				Dazu max. Heizstab 3) Watt
			Oberflächengruppen 2)				
			SW €/Stück	NF €/Stück	EF €/Stück	CR €/Stück	
831	500	BY1083050__EUG	652,37	784,71	892,23	---	400
	600	BY1083060__EUG	669,52	801,86	909,38	---	400
1347	500	BY1134050__EUG	805,61	972,48	1080,00	---	700
	600	BY1134060__EUG	831,70	998,57	1106,09	---	700
	700	BY1134070__EUG	877,09	1043,96	1151,48	---	700
1777	500	BY1177050__EUG	942,12	1128,54	1236,06	---	700
	600	BY1177060__EUG	970,48	1156,90	1264,42	---	1000
	700	BY1177070__EUG	1033,95	1220,37	1327,89	---	1200

- Bitte um 2 Buchstaben „SW“ für Standardfarbton „Weiß 9016“ oder 2 Buchstaben aus Farbpalette auf hinterer, innerer Umschlagseite ergänzen.
- Erläuterung der Oberflächengruppen letzte Seite.
Rot gedruckte Preise (Bautypen) aus Werkslagervorrat.
- Der zeilenweise zugeordnete Elektroheizstab muss zusätzlich zu dem vorbereiteten E-Heizkörper bestellt werden. Nicht größer wählen, Ausführungsvarianten mit Beschreibung, Art.-Nr. und Preisen siehe Seiten „Elektrozubehör“.
Die Dauerleistung beträgt ca. 80 % der Normwärmeleistung (75/65/20 °C), siehe auch „Allgemeine Hinweise“.

Badwärmer und Elektroheizstab werden getrennt angeliefert. Einfache Komplettierung auf der Baustelle gemäß Montageanleitung.

Ausschreibungstext Elektrobetrieb

BEMM Asymo E, Elektro-Badheizkörper Serie BY1-E, vorbereitet für reinen Elektrobetrieb bei Ausstattung mit einem der aufgeführten Elektroheizstäbe, für die Erwärmung von Handtüchern und Textilien und zur Raumerwärmung. Gerade Horizontal-Rundrohre 23 mm im Spezialschweißverfahren energiesparend mit den vertikalen Rundrohren 30 mm wasserführend verbunden. Die symmetrische Anordnung der unterschiedlichen Rohrgruppen, machen Asymo Überkopf wendbar (wahlweise Anschlüsse links und Schwingen nach rechts oder Anschlüsse rechts und Schwingen nach links). Vertikal-Rohre im Abstand von 50 mm positioniert. Mit Wärmeträgerflüssigkeit vorgefüllt und wasserdicht verschlossen (Frostschutz bis - 15 °C).

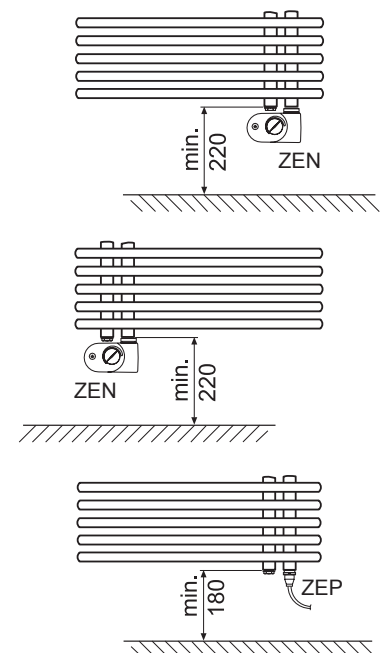
Oberfläche umweltfreundlich, emissionsfrei pulverbeschichtet DIN 55900 und bei ca. 180 Grd. C eingebrannt. Standardfarbton Weiß 9016, wahlweise andersfarbig gemäß BEMM-Farbpalette.

Serienmäßiges Zubehör: 4 stabile, montagefreundliche Befestigungen aus Stahl erfüllen AK 3 nach VDI 6036, mit 3 Sechskant-Holzschrauben und Dübeln.

Entspricht den Richtlinien der gesetzlichen Unfall-Versicherer (GUV),

Ausschreibungstext der gewählten Elektroheizstab-Serie ist hinzuzufügen, siehe Seiten „Elektrozubehör“.

Heizkörper wendbar durch über Kopf drehen.



Elektroheizstab in beiden vertikalen Rohren möglich.

Asymo EK Elektrokomplett-Handtuchwärmer

Produktbeschreibung

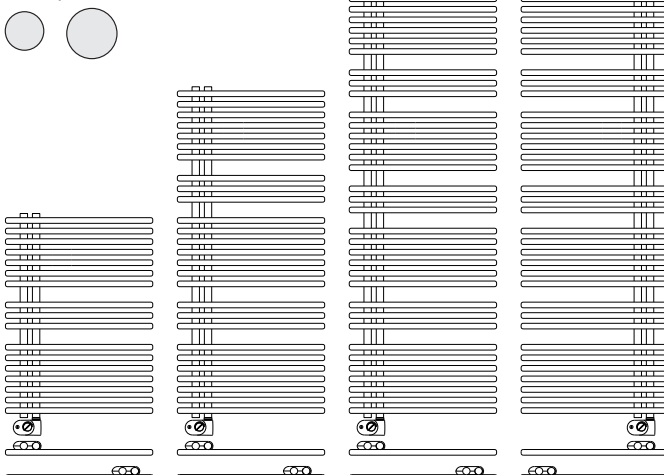


Asymo EK 1777 x 600 mm im Farbton Weiß RAL 9016 mit Elektro-Heizstab und bauseitiger Wandanschlussdose.



Asymo EK 1777 x 600 mm im Farbton Weiß RAL 9016 mit Elektro-Heizstab, an Steckdose angeschlossen.

Rohrquerschnitte



Ausschreibungstext Elektrobetrieb

BEMM Asymo EK, Elektrokomplett-Handtuchwärmer Serie BY1-EK, für reinen Elektrobetrieb inkl. Heizstab mit Mediumtemperaturregler, für die Erwärmung von Handtüchern und Textilien und zur Raumwärmung. Gerade Horizontal-Rundrohre 23 mm im Spezialschweißverfahren energiesparend mit den vertikalen Rundrohren 30 mm wasserführend verbunden. Vertikal-Rohre im Abstand von 50 mm auf der linken Seite positioniert, Schwingen nach rechts. Mit Wärmeträgerflüssigkeit gefüllt (Frostschutz bis - 6 °C). Heizstab inklusive Regler ist serienmäßig unten links montiert. Durch Überkopf drehen des Heizkörpers und Umbau des Heizstabes und Reglers kann der Heizkörper auch mit den Schwingen nach links befestigt werden. Nicht genutzte Anschlüsse mit Blindstopfen DN15(1/2“) mit Innensechskant wasserdicht verschlossen.

Heizstab (ZENELM_) mit Thermosicherung und Tauchkörper aus Edelstahl mit DN 15 (1/2“) Anschlussgewinde mit O-Ring. Thermostat mit ca. 0,8 m Anschlusskabel und Schutzkontaktstecker, Netzspannung 230 V / 50 Hz, Klasse I, IP44, mit Regelung der Mediumtemperatur, Einstellbereich 20 °C bis 65 °C (Oberflächentemperatur ca. 18-50 °C), Timer für 3 verschiedene Boostfunktionen (max. Aufheizleistung auf 65 °C von der eingestellten Soll-Temperatur), Standbymodus (d.h. ohne Heizfunktion), Kontrolllampe, Gehäuse und Anschlusskabel aus weissem Kunststoff. Maße 115x70x38 mm (BxHxT).

Oberfläche umweltfreundlich, emissionsfrei pulverbeschichtet DIN 55900 und bei ca. 180 Grd. C eingebrannt. Lieferbar in Weiß RAL 9016 (Standard).

Serienmäßiges Zubehör: 1 zusätzlicher Blindstopfen DN15 (1/2“) mit Innensechskant und 4 stabile, montagefreundliche Befestigungen aus Stahl erfüllen AK 3 nach VDI 6036, mit Sechskant-Holzschrauben und Dübeln.

Entspricht den Richtlinien der gesetzlichen Unfall-Versicherer (GUV).

Hinweis:

Die Medientemperaturregelung ermöglicht eine von der Raumtemperatur unabhängige Einstellung der Oberflächentemperatur des Heizkörpers. In der Regel ist dies eine individuell gewählte Temperatur zur Erwärmung oder Trocknung von Textilien (Handtüchern). Gemäß Ökodesignrichtlinie ab 01.01.2018 nicht ausreichende Raumtemperatur-Regelungsmöglichkeit. Für die Raumbeheizung mit Raumtemperaturregelung ist somit eine zweite Heizquelle (Fußbodenheizung oder weiterer Heizkörper) mit einem Raumtemperaturregler gemäß Energieeinsparverordnung (EnEV) vorzusehen/vorhanden. Ggfs. siehe auch BEMM-Raumtemperaturregler für Elektro-Badheizkörper.



Die speziellen Vorteile

- Fertig montiert mit Heizstab und Regler
- Stabile transportsichere Karton-Verpackung, Regler durch stabile Kartonbox geschützt
- Pflegefreundliche, weite Rohrabstände
- Hohe elektrische Leistung
- Inklusive Mediumtemperaturregler
- Serienmäßig Schwingen rechts, durch Umrüsten des Heizstabes auch Schwingen links möglich

Vario-Komponenten

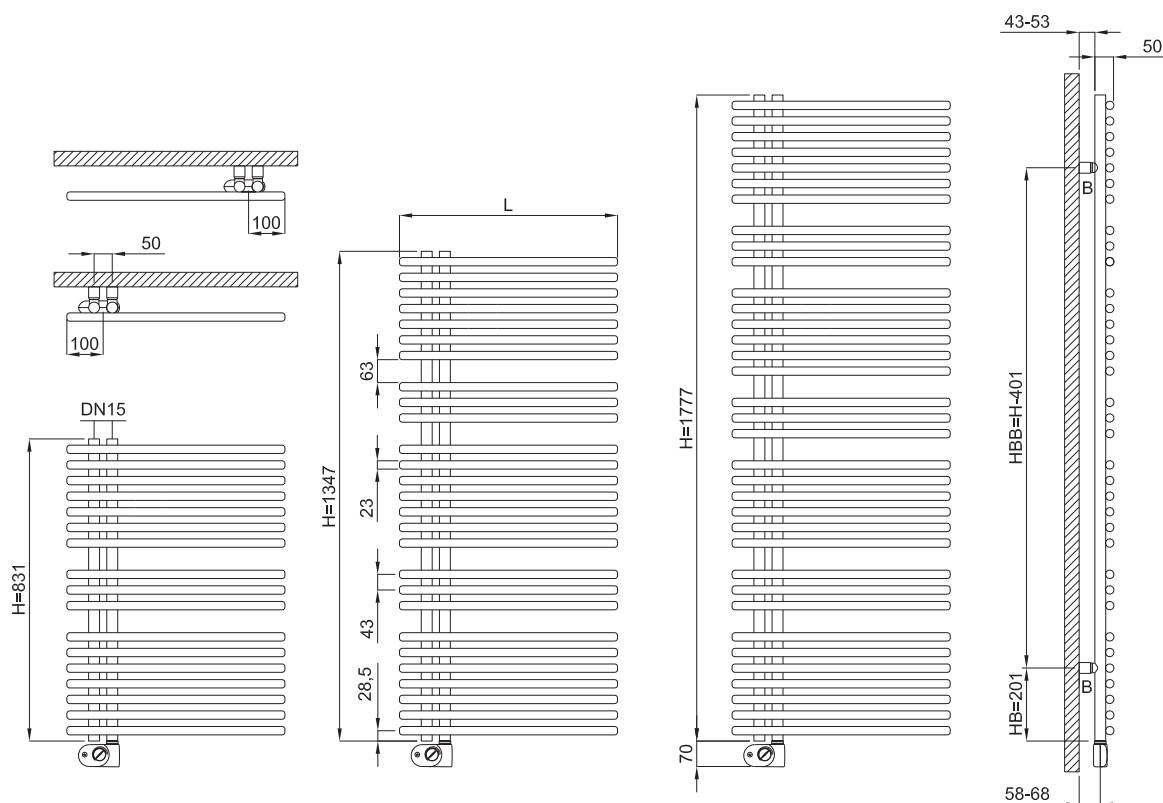
• Ventilheizkörper (mit M-Ventil 50 mm)	nein
• Elektrobetrieb bivalent (mit E-Stab und MEP-Ventil)	nein
• Raumteiler-Sonderzubehör	nein
• Vergrößerter Wandabstand	nein
• Barrierefrei-Wandbefestigungen	nein
• Accessoires	ja

H Bau- höhe mm	L Bau- länge mm	Bautyp Art.-Nr.	Elektrische Leistungsaufnahme/ Wärmeleistung Aufheizphase	Wärmeleistung 24°C Raum- temperatur Dauerbetrieb *)	Preise (PG 20) Oberflächengruppen		
					SW €/Stück	NF €/Stück	EF €/Stück
831	500	BY1083050SWE04M	400 Watt	320 Watt	719,25	---	---
	600	BY1083060SWE04M	400 Watt	360 Watt	748,10	---	---
1347	500	BY1134050SWE07M	700 Watt	480 Watt	813,31	---	---
	600	BY1134060SWE07M	700 Watt	550 Watt	846,50	---	---
1777	500	BY1177050SWE07M	700 Watt	670 Watt	985,70	---	---
	600	BY1177060SWE10M	1000 Watt	760 Watt	1032,10	---	---
	700	BY1177070SWE12M	1200 Watt	860 Watt	1113,27	---	---

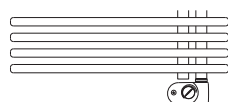
Rot gedruckte Bautypen (Preise) aus Werkslagervorrat.

Preise einschließlich Elektroheizstab und Regler.

*) Dauerheizleistung mit Heizstabregeltemperatur 65 °C, siehe auch „Allgemeine Hinweise“.



Heizkörper wendbar durch über Kopf drehen und Umbau des Heizstabs.



Technische Daten

H Bau- höhe mm	L Bau- länge mm	T Bau- tiefe mm	Bautyp	Gewicht kg	Medium- inhalt l	Elektrische- Heizleistung W	HB mm	HBB mm	VDI 6036 Anford.- klasse erfüllt
831	500	50	BY1083050	11,9	3,1	400	201	430	3
	600	50	BY1083060	13,5	3,3	400	201	430	3
1347	500	50	BY1134050	19,0	4,9	700	201	946	3
	600	50	BY1134060	21,4	5,2	700	201	946	3
1777	500	50	BY1177050	25,1	6,4	700	201	1376	3
	600	50	BY1177060	28,0	6,8	1000	201	1376	3
	700	50	BY1177070	32,5	8,7	1200	201	1376	3



- ① On/Stand-by-Taste (hinterleuchtet)
- ② Kontrollleuchte
- ③ Temperaturregler und Taster für Boost-Funktion
- ④ Heizstab

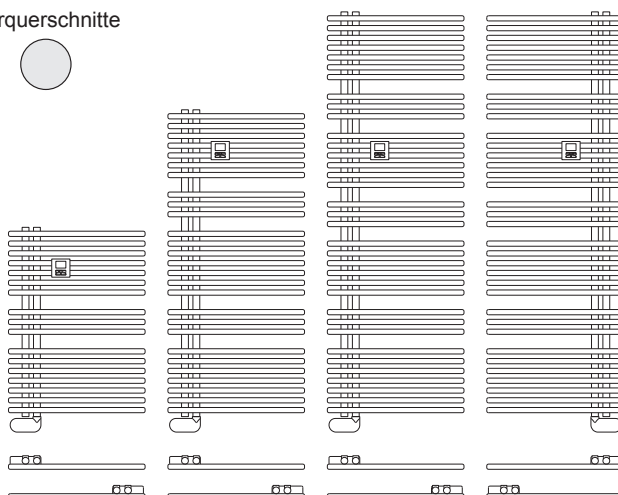
Produktbeschreibung



Asymo-RFD EK 1777 x 600 mm im Farbton Weiß RAL 9016 mit komplett werksmontiertem Elektro-Heizstab mit Schaltgehäuse und Funk-Uhrenraumthermostat.

NEU:
inkl. Funk-Uhrenraumthermostat
zur freien Montage am Heizkörper
oder an der Wand!

Rohrquerschnitte



Ausschreibungstext Elektrobetrieb

BEMM Asymo-RFD EK, Elektrokomplett-Badheizkörper Serie BY1 R, für reinen Elektrobetrieb inkl. Heizstab mit Schaltgehäuse und separatem Funk-Uhrenraumthermostat, für die Erwärmung von Handtüchern und Textilien und zur Raumerwärmung. Gerade Horizontal-Rundrohre 23 mm im Spezienschweißverfahren energiesparend mit den vertikalen Rundrohren 30 mm wasserführend verbunden. Vertikal-Rohre im Abstand von 50 mm auf der linken Seite positioniert, Schwingen nach rechts. Mit Wärmeträgerflüssigkeit gefüllt (Frostschutz bis - 6 °C). Heizstab ist serienmäßig unten links montiert. Durch Überkopf drehen des Heizkörpers und Umbau des Heizstabes kann der Heizkörper auch mit den Schwingen nach links befestigt werden. Nicht genutzte Anschlüsse mit Blindstopfen DN15(1/2") mit Innensechskant wasserdicht verschlossen.

Heizstab mit Raumtemperaturfühler, Funk-Empfänger und Schalteinheit im schwenkbarem Gehäuse, mit Tauchkörper aus Edelstahl mit DN 15 (1/2") Anschlussgewinde mit O-Ring. Schaltgehäuse mit On/Off Taster mit ca. 0,8 m Anschlusskabel und Schutzkontaktstecker, Netzspannung 230 V / 50 Hz, Klasse I, IP44, Gehäuse und Anschlusskabel aus weissem Kunststoff. Maße 135x70x38 mm (BxHxT).

Funk-Uhrenraumthermostat, digital mit Wochenprogramm mit 3 voreingestellten Programmen, individuell programmierbar, Ferien- und Party-Funktion, Frostschutzfunktion, Tastensperre, Einstellbereich 5 - 30 °C, IP30, inkl. 2 Batterien Typ AAA LR03 1,5 V, inkl. Halterungen für Heizkörper und Wand, Gehäuse weiss, Maße 80x80x20 mm (BxHxT).

Oberfläche umweltfreundlich, emissionsfrei pulverbeschichtet DIN 55900 und bei ca. 180 Grd. C eingebrannt. Lieferbar in Weiß RAL 9016 (Standard).

Serienmäßiges Zubehör: 1 zusätzlicher Blindstopfen DN15 (1/2") mit Innensechskant und 4 stabile, montagefreundliche Befestigungen aus Stahl erfüllen AK 3 nach VDI 6036, mit Sechskant-Holzschrauben und Dübeln.

Entspricht den Richtlinien der gesetzlichen Unfall-Versicherer (GUV). Erfüllt die Ökodesignrichtlinie ab 01.01.2018 bezüglich Elektro-Einzelraumheizgeräten.



Die speziellen Vorteile

- Fertig montiert mit Heizstab mit Funk-Empfänger
- Stabile transportsichere Karton-Verpackung, Regler durch stabile Kartonbox geschützt
- Pflegefreundliche, weite Rohrabstände
- Hohe elektrische Leistung
- Inklusive Funk-Uhrenraumthermostat flexibel einsetzbar, zur Montage am Heizkörper oder an der Wand
- Serienmäßig Schwingen rechts, durch Umrüsten des Heizstabs auch Schwingen links möglich

Vario-Komponenten

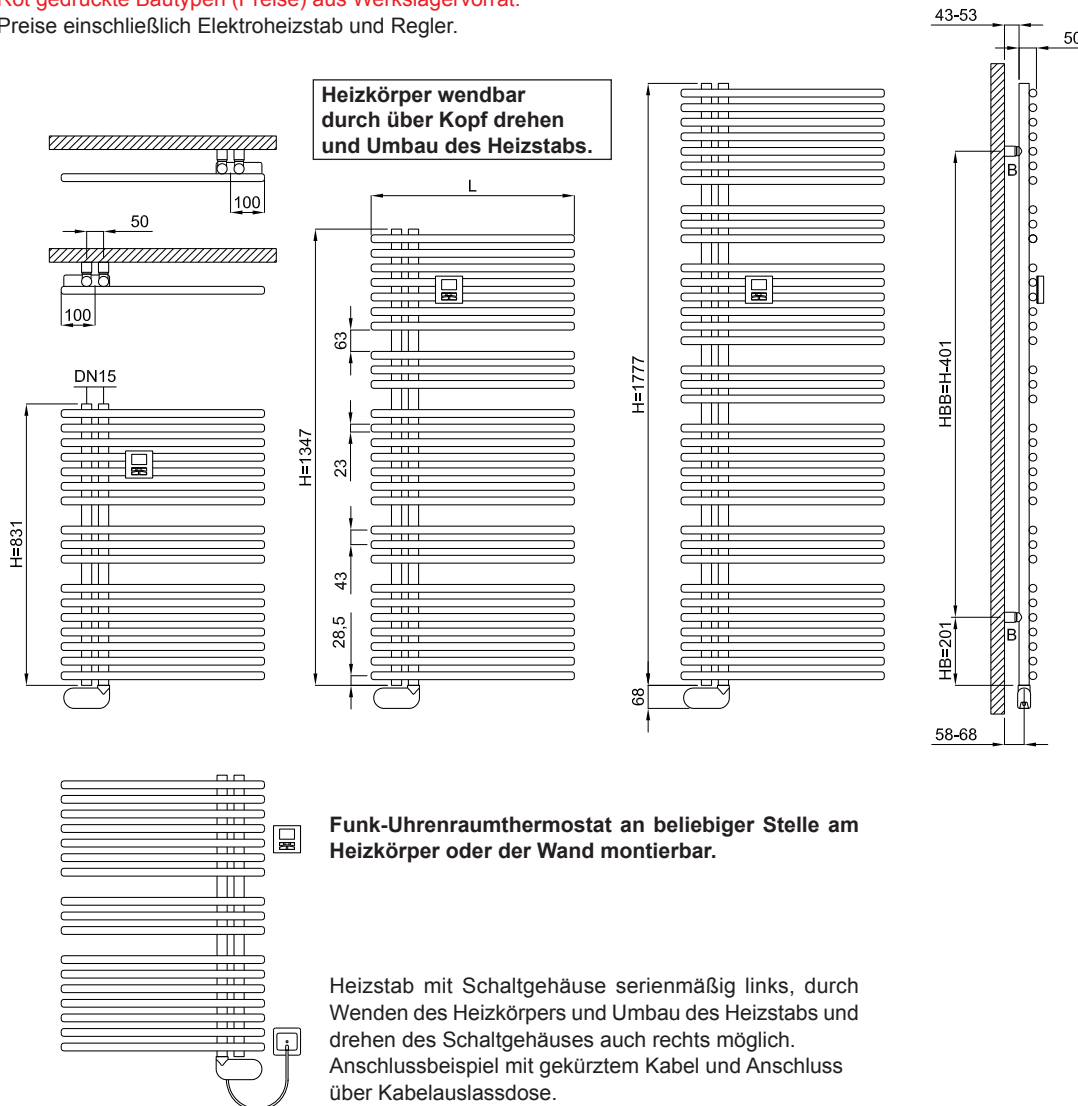
• Ventilheizkörper (mit M-Ventil 50 mm)	nein
• Elektrobetrieb bivalent (mit E-Stab und MEP-Ventil)	nein
• Raumteiler-Sonderzubehör	nein
• Vergrößerter Wandabstand	nein
• Barrierefrei-Wandbefestigungen	nein
• Accessoires	ja

Seite 225

H Bau- höhe mm	L Bau- länge mm	Bautyp Art.-Nr.	Elektrische Leistungsaufnahme/ Wärmeleistung (Nennleistung in Watt)	Preise (PG 20) Oberflächengruppen		
				SW €/Stück	NF €/Stück	EF €/Stück
831	500	BY1083050SWE04R	400 Watt	922,48	---	---
	600	BY1083060SWE04R	400 Watt	949,38	---	---
1347	500	BY1134050SWE07R	700 Watt	977,37	---	---
	600	BY1134060SWE07R	700 Watt	1011,82	---	---
1777	500	BY1177050SWE07R	700 Watt	1188,35	---	---
	600	BY1177060SWE10R	1000 Watt	1235,71	---	---
	700	BY1177070SWE10R	1000 Watt	1327,21	---	---

Rot gedruckte Bautypen (Preise) aus Werkslagervorrat.

Preise einschließlich Elektroheizstab und Regler.



Technische Daten

H Bau- höhe mm	L Bau- länge mm	T Bau- tiefe mm	Bautyp	Gewicht kg	Medium- inhalt l	Elektrische Heizleistung W	HB mm	HBB mm	VDI 6036 Anford.- klasse erfüllt
831	500	50	BY1083050	11,9	3,1	400	201	430	3
	600	50	BY1083060	13,5	3,3	400	201	430	3
1347	500	50	BY1134050	19,0	4,9	700	201	946	3
	600	50	BY1134060	21,4	5,2	700	201	946	3
1777	500	50	BY1177050	25,1	6,4	700	201	1376	3
	600	50	BY1177060	28,0	6,8	1000	201	1376	3
	700	50	BY1177070	32,5	8,7	1000	201	1376	3