

№	Наименование	Кол-во	Артикул	Примеч.
1	Гайка штуцера	2	919-891-001	
2	Штуцер	2	919-891-002	
3	Кольцо уплотнительное	2	919-891-003	
4	Фланец всасывающий	1	919-891-004	
5	Клапан обратный	1	919-891-005	
6	Болт	7	919-891-006	M6x20
7	Болт	4	919-891-007	M8x25
8	Кольцо уплотнительное	2	919-891-008	20x3.5
9	Пробка сливная/заливная	2	919-891-009	
10	Корпус помпы	1	919-891-010	
11	Прокладка	1	919-891-011	
12	Фланец подающий	1	919-891-012	
13	Кольцо уплотнительное	1	919-891-013	41x4.5
14	Диффузор	1	919-891-014	
15	Крыльчатка	1	919-891-015	
16	Кольцо уплотнительное	1	919-891-016	
17	Сальник керамический	1	919-891-017	
18	Сальник механический	1	919-891-018	
19	Шайба	4	919-891-019	6x12x2
20	Болт	4	919-891-020	M6x50
21	Кольцо уплотнительное	1	919-891-021	158x4
22	Крышка корпуса помпы	1	919-891-022	
23	Болт	4	919-891-023	M6x20
24	Фланец переходной	1	919-891-024	
25	Подшипник	1	919-891-025	6002-2RS
26	Рама	1	919-891-026	
27	Болт	2	919-891-027	M8x20
28	Гайка	6	919-891-028	M8
29	Виброгаситель	4	919-891-029	
30	Болт	1	919-891-030	M5x20
31	Рычаг газа	1	919-891-031	
32	Гайка	1	919-891-032	M5
33	Трос газа	1	919-891-033	
34	Выключатель	1	919-891-034	
35	Болт	1	919-891-035	M5x25
36	Скоба	1	919-891-036	
37	Гайка	1	919-891-037	M5



DYNAMIC DRIVE EQUIPMENT

**Мотопомпа
WP250**

Technical department

Assembly drawing

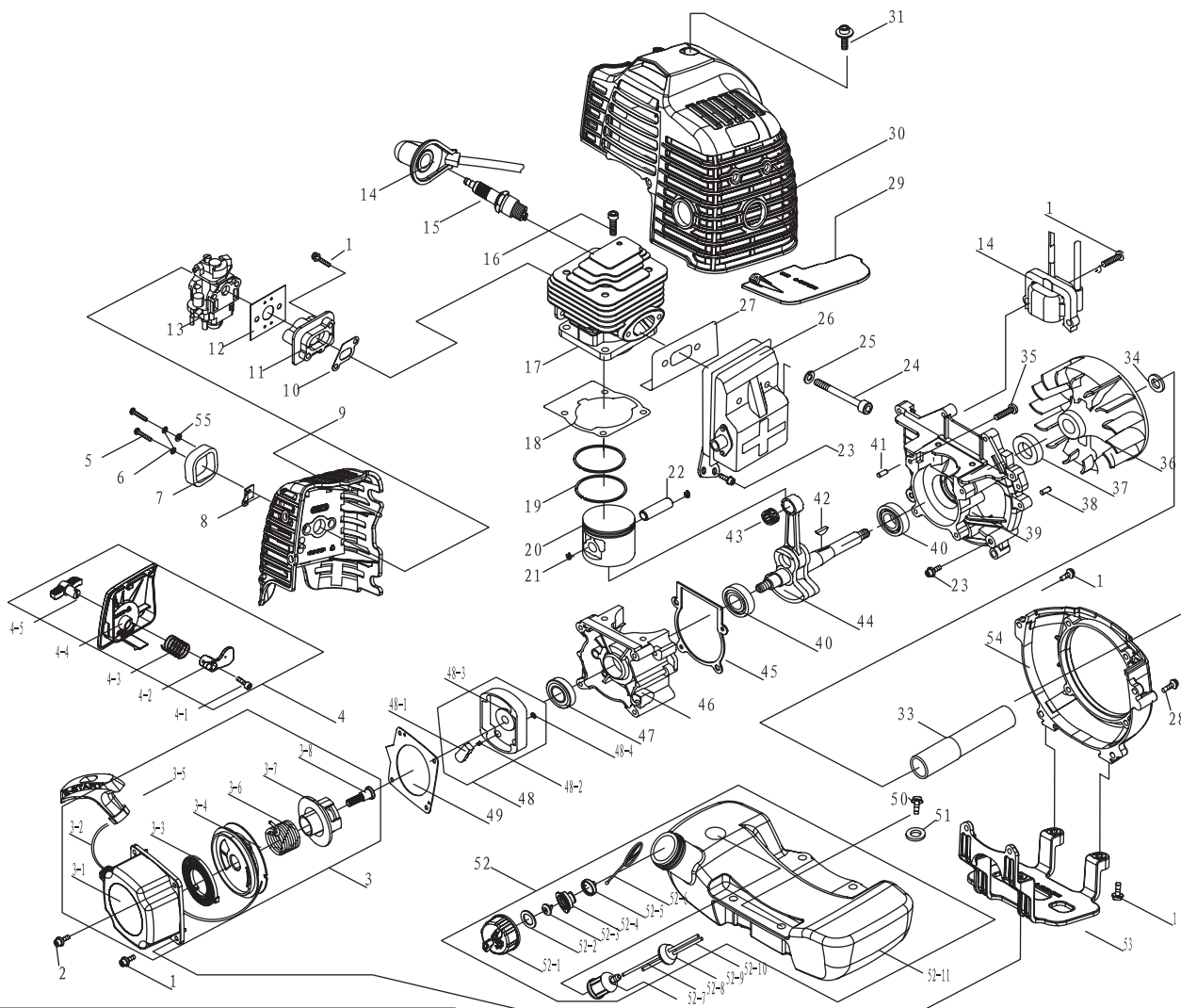
Engineer, chief designer

John Emerson Jr.

DYNAMIC DRIVE EQUIPMENT, USA

Page 1

№	Наименование	Кол-во	Артикул	Примеч.
1	Винт	4	919-891-101	M5x25
2	Винт	10	919-891-102	M5x20
3	Стартер в сборе	1	919-891-103	
3-1			***	
3-2			***	
3-3			***	
3-4			***	
3-5			***	
3-6			***	
3-7			***	
3-8			***	
4	Крышка в/ф	1	919-891-104	
4-1			***	
4-2			***	
4-3			***	
4-4			***	
4-5			***	
5	Винт	2	919-891-105	M5x50
6	Шайба	2	919-891-106	M5
7	Воздушный фильтр	1	919-891-107	
8	Пластина	1	919-891-108	
9	Кожух	1	919-891-109	
10	Прокладка теплоизолятора	1	919-891-110	
11	Теплоизолятор	1	919-891-111	
12	Прокладка карбюратора	1	919-891-112	
13	Карбюратор	1	919-891-113	
14	Магнето	1	919-891-114	
15	Свеча	1	919-891-115	L7TC
16	Винт	4	919-891-116	M5x20
17	Цилиндр	1	919-891-117	
18	Прокладка цилиндра	1	919-891-118	
19	Кольцо поршневое	2	919-891-119	
20	Поршень	1	919-891-120	
21	Кольцо стопорное пальца	2	919-891-121	
22	Палец поршня	1	919-891-122	
23	Винт	3	919-891-123	M5x16
24	Болт глушителя	2	919-891-124	M6x55
25	Шайба	2	919-891-125	M6
26	Глушитель	1	919-891-126	
27	Прокладка глушителя	1	919-891-127	
28	Винт	1	919-891-128	M5x12
29	Крышка дефлектора	1	919-891-129	
30	Дефлектор	1	919-891-130	
31	Винт	1	919-891-131	M5x16
32		*****	*****	
33	Трубка переходная	1	919-891-133	
34	Шайба	1	919-891-134	12x20x2
35	Винт	4	919-891-135	M5x35
36	Маховик	1	919-891-136	
37	Сальник коленвала	1	919-891-137	15x30x7
38	Штифт	2	919-891-138	4x8
39	Картер сторона маховика	1	919-891-139	
40	Подшипник	2	919-891-140	6202
41	Штифт	2	919-891-141	7x5,5x11
42	Шпонка маховика	1	919-891-142	3x13x5
43	Подшипник игольчатый пальца	1	919-891-143	K101416
44	Коленвал	1	919-891-144	
45	Прокладка картера	1	919-891-145	
46	Картер сторона стартера	1	919-891-146	
47	Сальник коленвала	1	919-891-147	12x22x7
48	Фланец с собачками	1	919-891-148	
48-1			***	
48-2			***	
48-3			***	
48-4			***	



№	Наименование	Кол-во	Артикул	Примеч.
49	Прокладка металлическая	1	919-891-149	
50	Винт	2	919-891-150	ST5x16
51	Шайба	2	919-891-151	5x15x1
52	Бак топливный в сборе	1	919-891-152	
52-1			***	
52-2			***	
52-3			***	
52-4			***	
52-5			***	
52-6			***	
52-7			***	
52-8			***	
52-9			***	
52-10			***	
52-11			***	
53	Основание	1	919-891-153	
54	Кожух	1	919-891-154	
55	Шайба	1	919-891-155	5x10x1



DYNAMIC DRIVE EQUIPMENT

**Мотопомпа
WP250**

Technical department

Assembly drawing

Engineer, chief designer

John Emerson Jr.

DYNAMIC DRIVE EQUIPMENT, USA

Page 2