

Il radiatore Get Up Air Mix grazie alle sue caratteristiche costruttive, può essere utilizzato come stendi biancheria, grazie al doppio snodo brevettato, permette l'apertura a 90° di alcune parti riscaldanti, abbinando in questo modo funzionalità e praticità (o potenziandone ancora di più la funzionalità e la praticità).



Get Up Air Mix, altezza 1499 mm, larghezza 550 mm, con booster, Bianco Standard

Caratteristiche costruttive

radiatore scaldasalviette in acciaio
elementi orizzontali a tubi tondi di diametro 23 mm
collettori laterali rotondi di diametro 30 mm
filettature estremità collettore 1/2" gas destra
pressione di esercizio massima ammessa 4 bar
temperatura di esercizio massima ammessa 95°C
portata massima degli stendini: 7 kg

Dotazione di serie

3 fissaggi a muro
1 valvola sfiato da 1/8" per radiatore modello M (altezza 1076 mm); 1 valvola sfiato da 1/8" e 1 valvola sfiato da 1/2" per radiatore modello L (altezza 1499 mm)

Plus



Dati tecnici

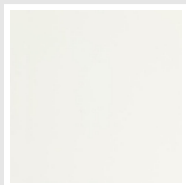
Modello	Profondità (mm)	Altezza (mm)	Larghezza (mm)	Interasse (mm)	Peso (kg)	Capacità (lt)	$\Delta t=50^{\circ}\text{C}$ (kcal/h)	$\Delta t=50^{\circ}\text{C}$ (Watt)	$\Delta t=40^{\circ}\text{C}$ (Watt)	$\Delta t=30^{\circ}\text{C}$ (Watt)	$\Delta t=20^{\circ}\text{C}$ (Watt)	Esponente	Potenza Elettrica con Booster (Watt)
1076 20 tubi 1 intervalli	122,0	1124	550	500	17,20	6,90	538,0	625,0	473,0	330,0	199,0	1,251	1000
1499 25 tubi 2 intervalli	122,0	1547	550	500	22,10	9,20	666,0	775,0	583,0	403,0	240,0	1,278	1000

Dotazione di serie

- 3 fissaggi a muro • 1 valvola sfiato da 1/8" per radiatore modello M (altezza 1076 mm); 1 valvola sfiato da 1/8" e 1 valvola sfiato da 1/2" per radiatore modello L (altezza 1499 mm)

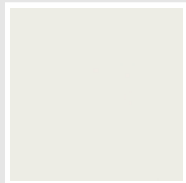
Colori e finiture

STANDARD



Bianco Standard
Cod. 01

CLASSIC



Bianco Edelweiss
Cod. 34



Avorio - RAL 1013
Cod. 02



Beige Cream
Cod. 26



Giallo - RAL 1021
Cod. 04



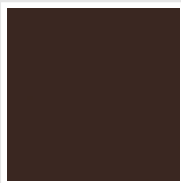
**Giallo Melone -
RAL 1028**
Cod. E7



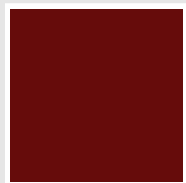
Arancio - RAL 2004
Cod. 17



**Marrone Ruggine -
RAL 8004**
Cod. E1



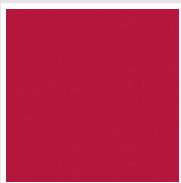
Marrone - RAL 8017
Cod. 09



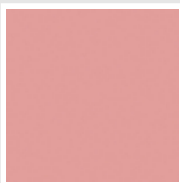
**Amaranto - RAL
3003**
Cod. 06



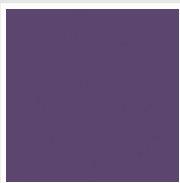
Rosso - RAL 3000
Cod. 05



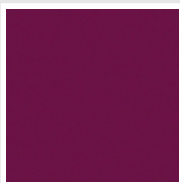
**Rosso Fragola -
RAL 3018**
Cod. Y3



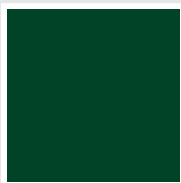
Rosa - RAL 3015
Cod. R2



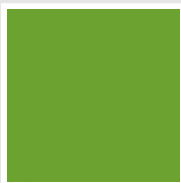
**Lilla Bluastro - RAL
4005**
Cod. R3



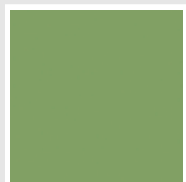
**Porpora Traffico -
RAL 4006**
Cod. R6



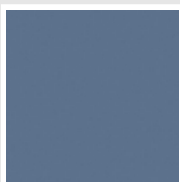
**Verde Bosco - RAL
6005**
Cod. 19



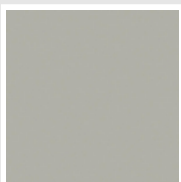
**Verde Erba - RAL
6018**
Cod. N3



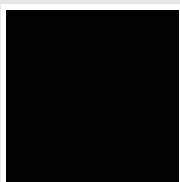
**Verde Salvia - RAL
6021**
Cod. E6



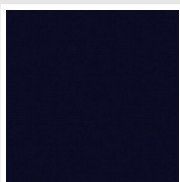
**Blu Pastello - RAL
5024**
Cod. G7



Grigio Manhattan
Cod. 03

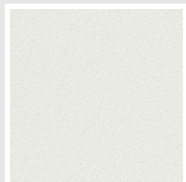


Nero - RAL 9005
Cod. 10

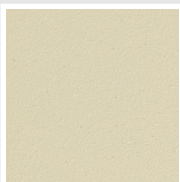


Deep Blue
Cod. 2F

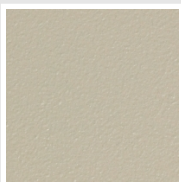
SPECIAL



Bianco Perla
Cod. 16



Quartz 1
Cod. 1C



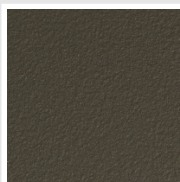
Sablé
Cod. Y4



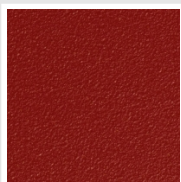
Quartz 2
Cod. 2C



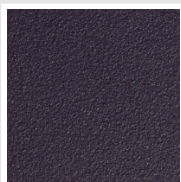
Sunstone
Cod. 2D



Bruno Tabacco
Cod. 1B



Flame Red
Cod. 7D



Purple Blue
Cod. 1D



Azurite 3
Cod. 6C

Grigio Medio
Cod. 4D

**Grigio Titanio
Metallizzato - RAL
9023**
Cod. L3

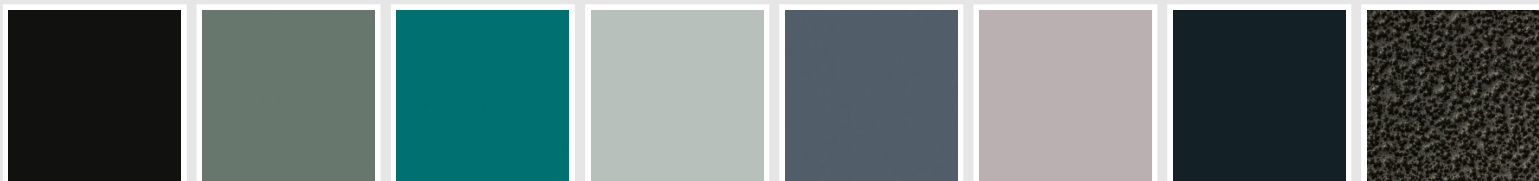
Grigio Perla
Cod. L6

Nero Grafite
Cod. 18

Grigio Quarzo
Cod. 31

Nero Satinato
Cod. 30

Bianco Opaco
Cod. J8



Nero Opaco
Cod. K1

Agave
Cod. 9N

Blu Baltico
Cod. 1P

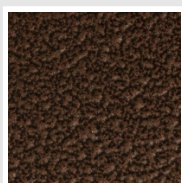
Ghiaccio
Cod. 3P

**Blu Colomba
Opaco - RAL 5014**
Cod. 4P

**Grigio Chiaro
Opaco**
Cod. 8N

**Grigio Cenere - Ral
7021**
Cod. G1

Grigio Martellato
Cod. 32



Rame Martellato
Cod. J4

RAL



Altri colori RAL (previa fattibilità)
Cod. ALTRIRAL

I colori rappresentati in questa cartella non sono da considerarsi impegnativi. I diversi processi tecnologici di verniciatura ed i materiali utilizzati per la realizzazione possono non avere una perfetta corrispondenza cromatica con il prodotto consegnato. L'azienda Irsap si riserva la facoltà di apportare in qualsiasi momento tutte le modifiche necessarie per il miglioramento del prodotto.