

ARTICULO: 2835AE

Junta de expansión metálica, extremos Bridados ANSI

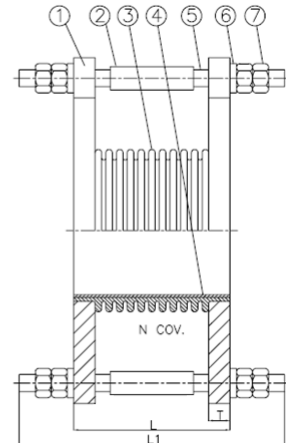
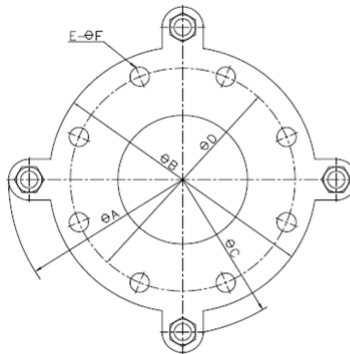
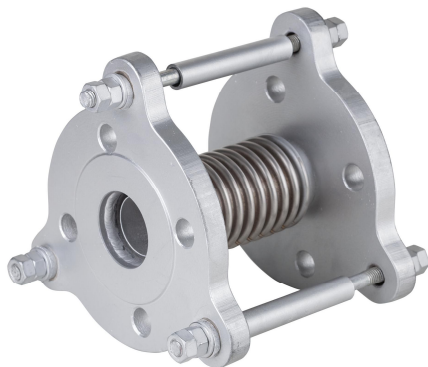
Metal Expansion Joint, ANSI Flanges

Características

1. Junta de expansión metálica.
2. Extremos para montar entre bridas ANSI B16.5 Clase 150.
3. Cuerpo de Acero Inoxidable 1.4301 (AISI 304).
4. Bridas de Acero al Carbono con pintura anti-calórica.
5. Vibración reducida.
6. Tirantes limitadores de movimiento para evitar roturas por exceso de compensación.
7. Camisa interior para evitar excesivas pérdidas de carga y posible acumulación de producto en el interior del fuelle el cual le reduce la capacidad de trabajo.
8. Diseño unidireccional (ver flecha de sentido de flujo).
9. Presión de trabajo máxima 19 bar.
10. Temperatura de trabajo -40 °C / + 300 °C.

Features

1. Metal Expansion Joint.
2. Flanged ends according to ANSI B16.5 Class 150.
3. Body made of Stainless Steel 1.4301 (AISI 304).
4. Carbon steel flanges with anti-caloric paint.
5. Reduced vibration.
6. Limit rods are used to protect from movements in excess.
7. Inner Sleeve to avoid excessive head loss and product accumulation inside the bellows which could reduce the work capacity of the expansion joint.
8. Unidirectional design (see arrow of flow direction).
9. Max. Working pressure 19 bar.
10. Working temperature -40 °C / +300 °C.



Nº	Denominación / Name	Material	Acabado Superficial / Surface Treatment
1	Brida / Flange	Acero Carbono / Carbon Steel	Pintado / Painted
2	Tubo / Pipe	Acero Carbono / Carbon Steel	Pintado / Painted
3	Fuelle / Bellows	Acero Inox. / Stainless Steel 1.4301	-----
4	Camisa interior / Inner Sleeve	Acero Inox. / Stainless Steel 1.4301	-----
5	Tirante / Rod	Acero Carbono / Carbon Steel	Pintado / Painted
6	Arandela / Washer	Goma / Rubber	-----
7	Tuerca / Nut	Acero Carbono / Carbon Steel	Pintado / Painted

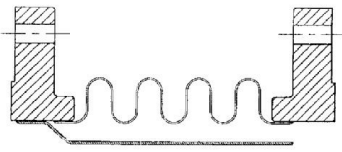
DIMENSIONES GENERALES / GENERAL DIMENSIONS

Ref.	Medida / Size	DN	N° Conv.	Dimensiones / Dimensions (mm)				Peso / Weight (Kg)
				Ø A	Ø B	Ø C	Ø D	
2835AE 09	2"	50	11	222	152.4	180	121	7,700
2835AE 10	2 ½"	65	11	245	177.8	207	139.7	10,150
2835AE 11	3"	80	12	265	190.5	220	152.4	12,500
2835AE 12	4"	100	12	320	228.6	260	190	16,800
2835AE 13	5"	125	11	360	254	287	215.9	22,500
2835AE 14	6"	150	12	380	279	316	241	27,800
2835AE 16	8"	200	12	446	342.9	380	298.4	39,500

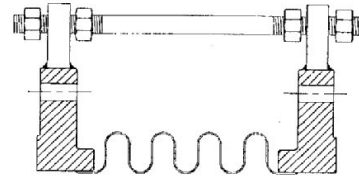
Ref.	Medida / Size	DN	Dimensiones / Dimensions (mm)				
			E - Ø F	Tirantes / Rods	L	L1	T
2835AE 09	2"	50	4 - 19	3 x M12	170	245	19,1
2835AE 10	2 ½"	65	4 - 19	3 x M12	170	245	22.2
2835AE 11	3"	80	4 - 19	3 x M12	170	245	23.8
2835AE 12	4"	100	8 - 19	3 x M12	170	245	23.8
2835AE 13	5"	125	8 - 22.2	4 x M16	170	265	23.8
2835AE 14	6"	150	8 - 22.2	4 x M16	220	315	25.4
2835AE 16	8"	200	8 - 22.2	4 x M16	220	315	28.6

Parámetros de compensación / Performance parameter.

Referencia / Reference	DN	Presión de Trabajo / Working Pressure (bar)	Temperatura de trabajo / Working Temperature (°C)	Compensación Axial en diferentes ciclos de trabajo (mm) / Axial compensation in different cycle (mm)			Indice de Elasticidad Axial / Axial Spring Rate (Kgf/mm)	Area Efectiva / Effective Area (cm ²)
				1000 Ciclos / Cycle	>=5000 Ciclos / Cycle	>= 10000 Ciclos / Cycle		
2835AE 09	50	19	300	± 15	± 9	± 7	28	27,3
2835AE 10	65			± 17	± 9	± 7	33	47,3
2835AE 11	80			± 17	± 9	± 7	34	58
2835AE 12	100			± 16	± 9	± 6	45	98,5
2835AE 13	125			± 14	± 8	± 6	63	160,6
2835AE 14	150			± 18	± 10	± 8	76	228,3
2835AE 16	200			± 26	± 15	± 12	56	366,4



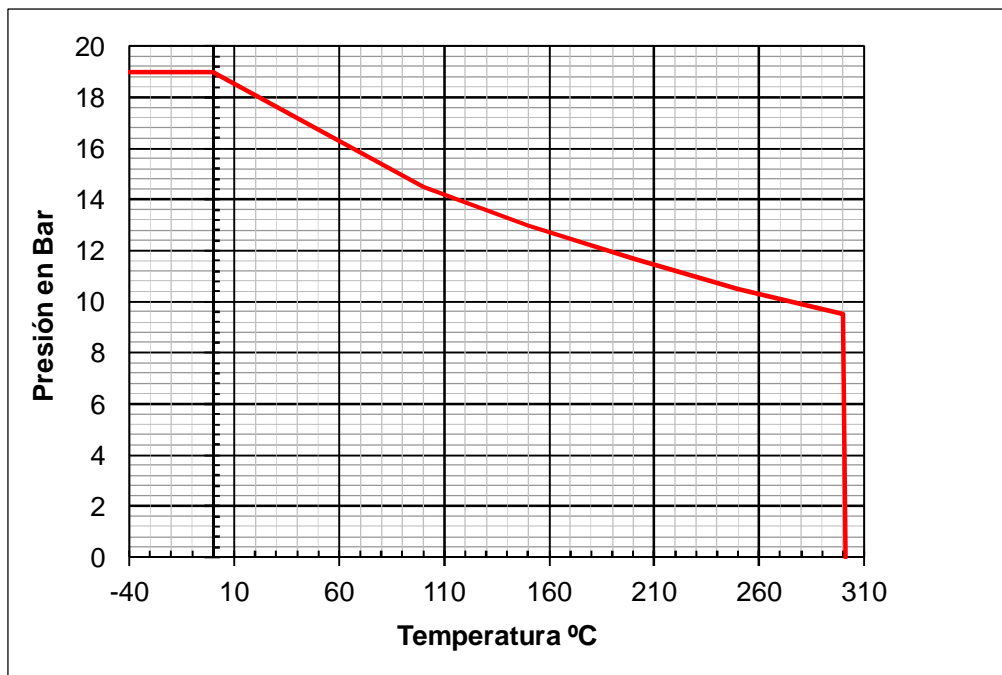
Sentido de flujo / *Flow direction*



Detalle de Camisa interior /
Inner Sleeve detail

Detalle de Tirante limitador (a partir de 2") /
Limit Rod retail (from 2")

CURVA PRESIÓN TEMPERATURA / *PRESSURE TEMPERATURE RATING*



VALORES DE Kv / *Kv* VALUES

K_v = Es la cantidad de metros cúbicos por hora (m^3/h) que pasará a través de la junta de expansión generando una pérdida de carga de 1 bar.

K_v = *Flow rate of water in cubic meter per hour (m^3/h) generating a pressure drop of 1 bar across the expansion joint.*

2"	2 ½"	3"	4"	5"	6"	8"
170	385	512	1418	2210	3557	6012