



## Модернизация бензопил моделей 236 и 240

Март 2015

# Причины модернизации

---

- Недостаточный ресурс коренных подшипников и поршневого кольца
- Нестабильный холостой ход

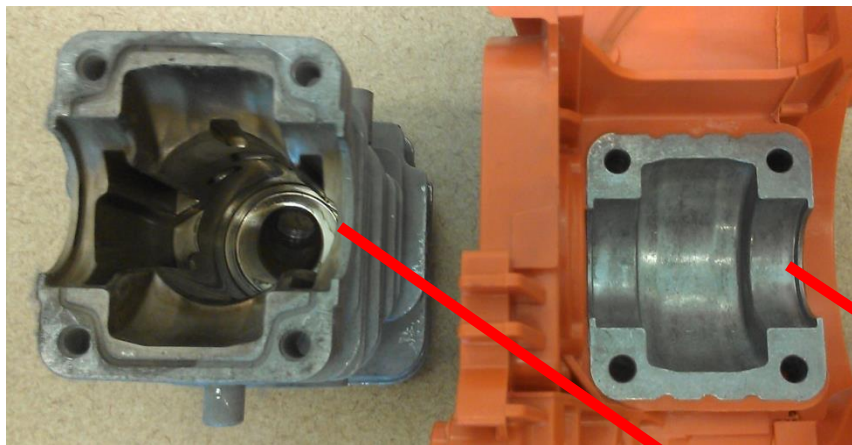
# Какие части модернизированы

Описание части	Количество	Код для старой версии (Type 1)	Код для новой версии (Type 2)
Цилиндр	1	574 29 10-01	577 83 11-02
Картер	1	579 66 52-01	587 02 68-01
Коленвал кпл.	1	580 30 26-01	577 83 08-02
Коренной подшипник	2	576 24 39-01	-
Сальник коленвала	1	-	581 60 80-01
Карбюратор	1	574 71 94-02	586 93 62-02
Поршневое кольцо	1	530 01 26-08	585 04 06-01

- Карбюратор и поршневое кольцо взаимозаменяемы со старым вариантом
- Все другие новые части не взаимозаменяемы со старой версией
  - То есть, если Вы захотите поменять коренной подшипник на старую версию, то Вам придется вместе с ним менять и цилиндр и картер и коленвал

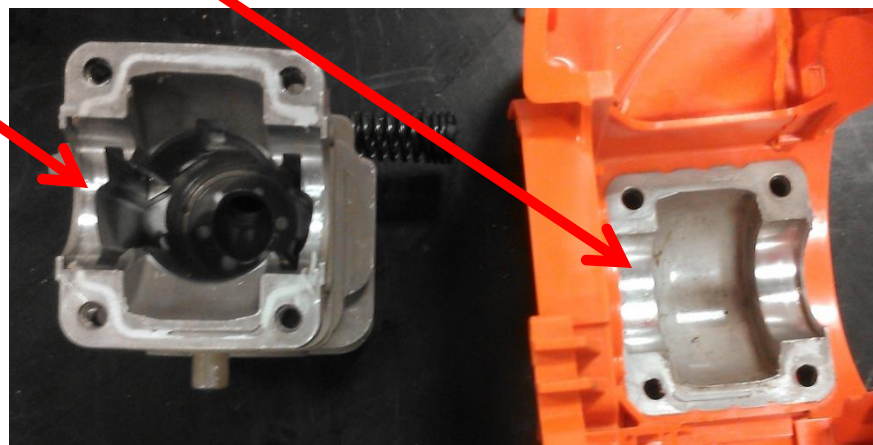
# Цилиндр и картер

Старая версия (Type 1)



Посадочные места подшипников в новой версии имеют механическую обработку

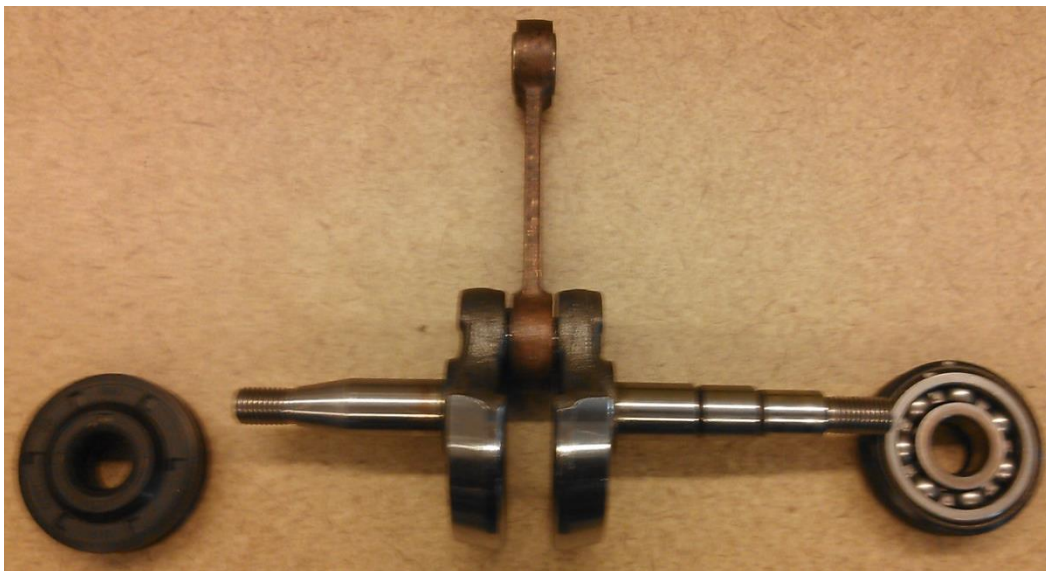
Новая версия (Type 2)





# Коленвал и подшипники

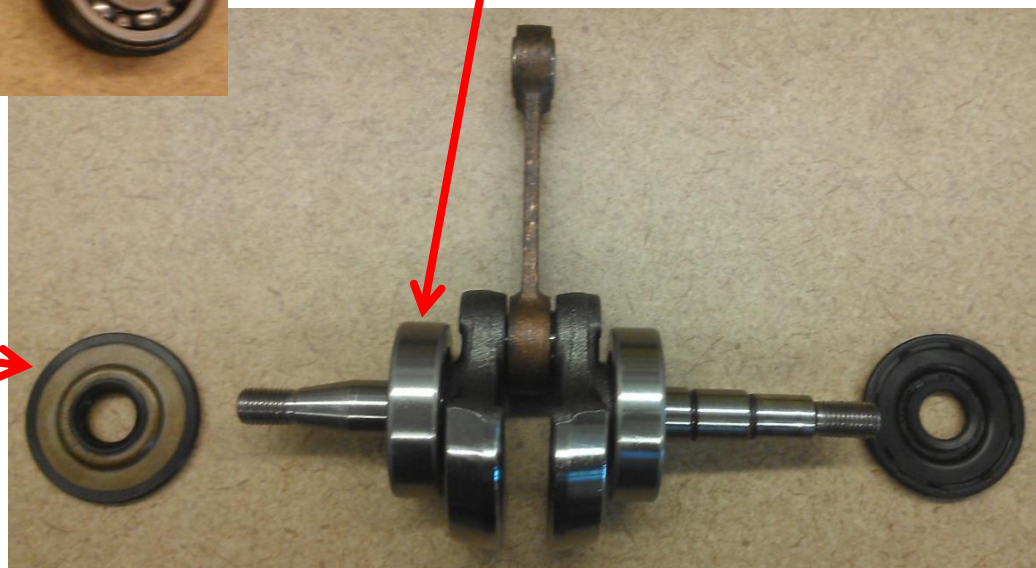
Старая версия (Type 1)



Новые подшипники  
устанавливаются на коленвал  
на прессовую посадку

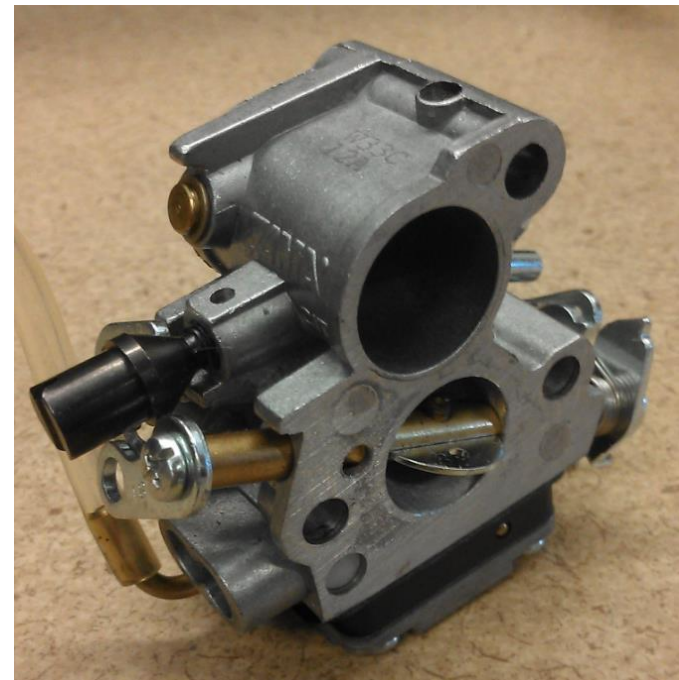
Новая версия (Type 2)

Новые сальники  
располагаются на концах  
коленвала и не прижимаются  
к коренным подшипникам



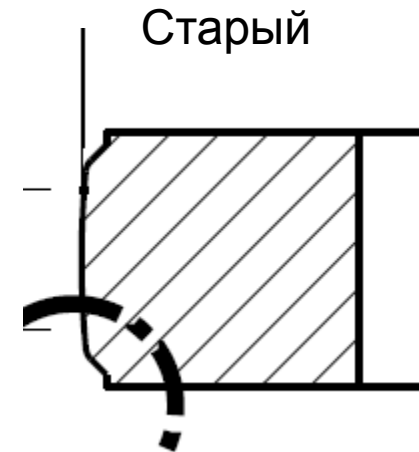
# Карбюратор

- Никаких видимых изменений
- Изменена форма внутренних отверстий для улучшения прохождения воздушного потока
- Расположение жиклера холостого хода изменено для улучшения регулируемости холостого хода
- Диаметр воздушного канала уменьшен с 16 мм до 14 мм
- Диаметр отверстия на пластине дроссельной заслонки увеличен до 2,6 мм



# Поршневое кольцо

- Новый более прочный материал
- Меньше подвержен нагрузкам
- Измененный профиль края





**Husqvarna<sup>®</sup>**

[www.husqvarna.com](http://www.husqvarna.com)