

Beautifully Traditional

A R C A D E™

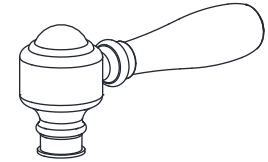
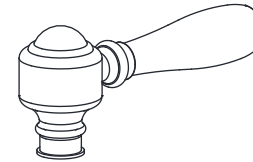
DÉTAILS TECHNIQUES

Pour les détails techniques complets sur tous nos produits, veuillez visiter notre site www.arcadebathrooms.com

Poignées en céramique pour mitigeur (paire) - blancs ARC65 NKL, ARC65 CHR

Poignées en céramique pour mitigeur (paire) - noir mat ARC66 NKL, ARC66 CHR

Poignées en laiton pour mitigeur (paire) ARC67 NKL, ARC67 CHR



INSTRUCTIONS D'INSTALLATION

INSTRUCTIONS D'INSTALLATION

Veuillez lire ces instructions attentivement et les garder pour une référence future.

Exigences d'installation générales

L'installation doit respecter les règlements de l'Autorité Locale D'eau. Il sera nécessaire d'installer des valves anti-retour sur les approvisionnements en eau chaude et froide. Il est très important que toute la tuyauterie soit bien nettoyée après l'installation pour éviter que des impuretés endommagent les disques en céramique.

Pression d'utilisation minimale/maximale

La robinetterie Arcade convient pour des installations en haute et basse pression. La pression d'utilisation minimale est 0.2 bar. La pression d'utilisation maximale est 5 bar. Si la pression du réseau est de plus de 5 bar, une valve réductrice de pression doit être installée.

Approbations

Toute la robinetterie est fabriquée à partir des matériaux testés et approuvés en vertu des Règlements régulant l'eau et, au cas échéant, respecte les exigences de la norme européenne EN200.

Préparations et exigences réglementaires

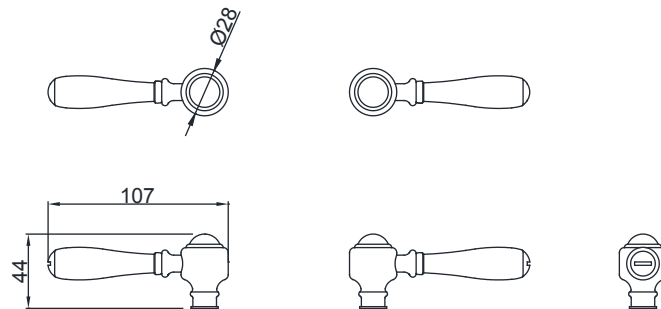
Les réglementations en matière d'eau exigent que dans les cas où l'eau chaude provient d'un ballon d'eau chaude et l'eau froide est fournie par le réseau central, les valves anti-retour doivent être installées aussi près du mitigeur qu'il est possible, sur les conduits d'eau chaude et froide. Ces valves anti-retour ne sont pas fournies. Dans le cas où l'eau provient uniquement d'un chauffe-eau, il suffit de couper l'approvisionnement général en eau et d'éteindre le chauffe-eau. Les valves anti-retour ne sont pas nécessaires alors.

Avertissement

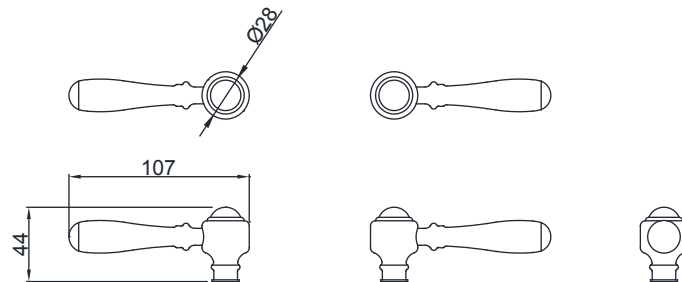
Avant l'installation de nouvelle robinetterie, il est essentiel de bien nettoyer les tuyaux d'alimentation pour enlever tous copeaux, soude ou autres impuretés qui puissent y rester. L'échec de cette procédure simple pourrait résulter en un dysfonctionnement de la robinetterie.

Ces conseils sont préparés à titre de référence; vous devez faire preuve de diligence en tout temps. Nous ne serons pas tenus responsables de tous les problèmes qui peuvent survenir suite à une installation incorrecte.

DIMENSIONS



Poignées en céramique pour mitigeur - blanc et noir mat



Poignées pour mitigeur - laiton

NOTE : TOUTES LES DIMENSIONS SONT EN MILLIMÈTRES

www.arcadebathrooms.com

INSTRUCTIONS D'INSTALLATION

Veillez tout d'abord éteindre votre système de chauffage et fermer l'approvisionnement central en eau. Ouvrez ensuite les robinets d'eau chaude et froide se positionnant au plus bas de votre habitation et laissez l'eau couler jusqu'à ce que les conduits et le ballon d'eau froide soient vides (le ballon d'eau chaude reste toujours plein). Nous recommandons d'installer les robinets d'arrêt aux approvisionnements en eau en amont du mitigeur pour faciliter la maintenance.

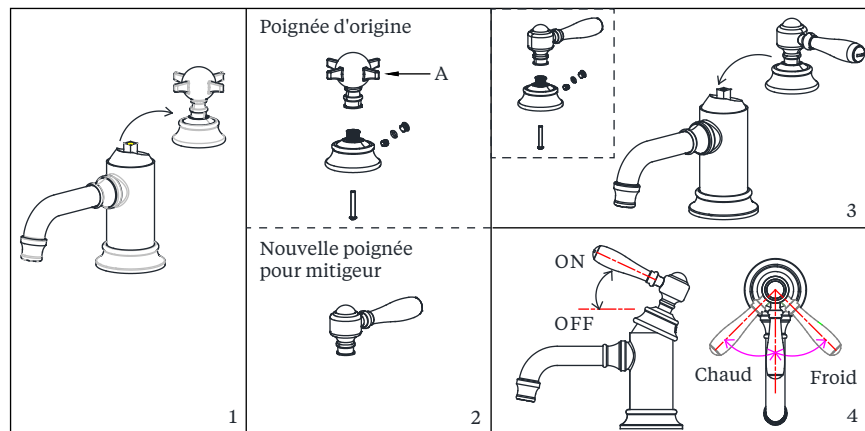
INSTALLATION

Note : Veuillez fermer tout approvisionnement en eau central avant de raccorder le mitigeur aux conduits d'eau existants.

ARC35 ARC35 CHR Arcade mini mitigeur de lavabo sans vidage pop up

ARC12 ARC12 CHR Arcade mitigeur de lavabo sans vidage pop up

ARC13 ARC13 CHR Arcade mitigeur de bidet avec vidage pop up



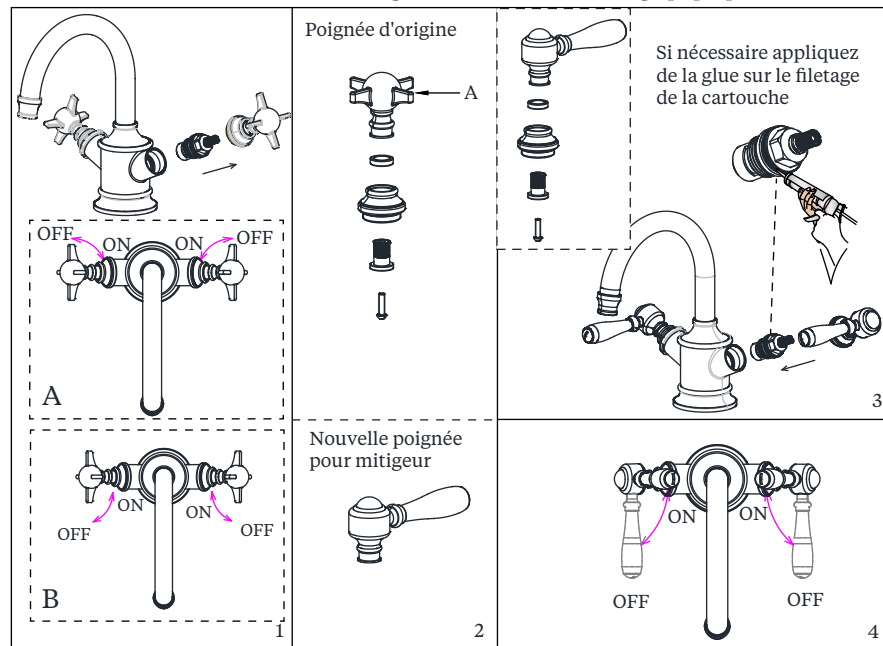
1. Tournez la poignée d'origine sur la position OFF.
2. Dévissez la poignée d'origine, désassemblez-la et remplacez la pièce A de la poignée d'origine par la nouvelle poignée fournie comme indiqué ci-dessus sur le schéma 2.
3. Montez la nouvelle poignée sur le corps du mitigeur.

Poignées en céramique pour mitigeur (paire) - blanc ARC65 NKL, ARC65 CHR

Poignées en céramique pour mitigeur (paire) - noir mat ARC66 NKL, ARC66 CHR

Poignées en laiton pour mitigeur (paire) ARC67 NKL, ARC67 CHR

ARC14 ARC14 CHR Arcade mélangeur de lavabo sans vidage pop up



Conformément au schéma 1, si le mitigeur est fourni comme indiqué sur le schéma A, veuillez suivre les étapes ci-dessous pour obtenir le positionnement des poignées correct (schéma 4).

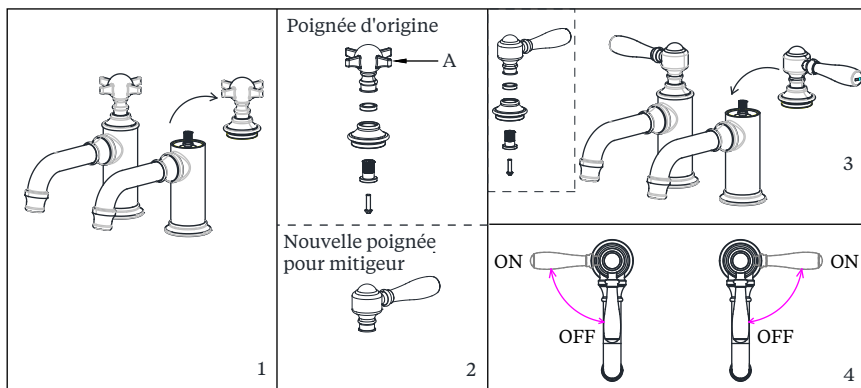
1. Dévissez les poignées d'origine, puis retirez les deux cartouches du corps du mitigeur.
2. Echangez les cartouches de la gauche et de la droite et montez les dans le corps du mitigeur en position OFF.
3. Désassemblez la poignée d'origine et remplacez la pièce A de la poignée d'origine par la nouvelle poignée comme indiqué sur le schéma 2.
4. Finalement vissez les nouvelles poignées conformément au positionnement recommandé.

INSTRUCTIONS D'INSTALLATION

Si le mitigeur est fourni comme indiqué sur le schéma B, suivez les étapes ci-dessus pour obtenir le resitonnement des poignées recommandé montré sur le schéma 4.

1. Tournez la poignée d'origine sur la position OFF.
2. Dévissez la poignée d'origine, désassemblez-la et remplacez la pièce A de la poignée d'origine par la nouvelle poignée fournie comme indiqué ci-dessus sur le schéma 2.
3. Montez la nouvelle poignée sur le corps du mitigeur conformément au positionnement recommandé.

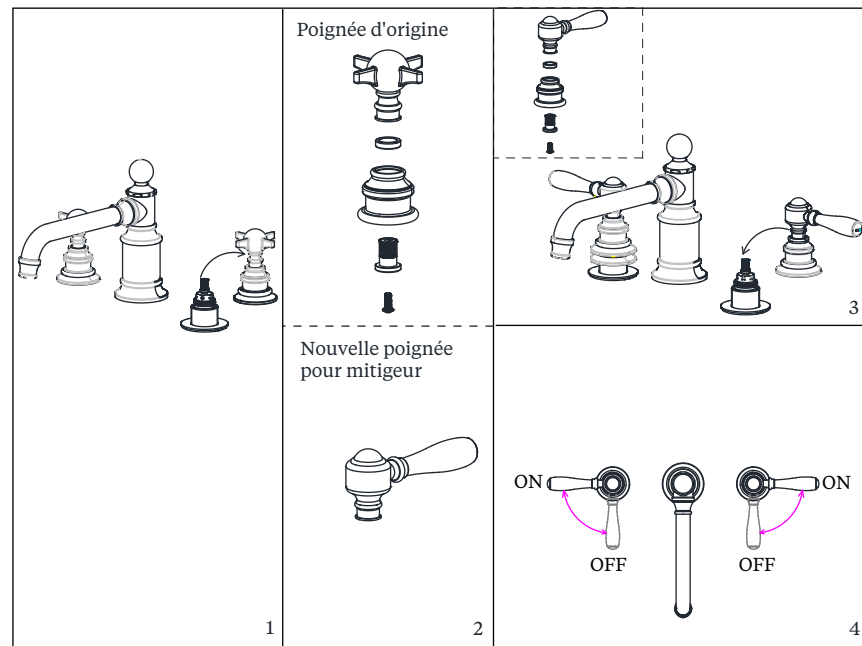
ARC17 ARC17 CHR Arcade robinets de lavabo
ARC36 ARC36 CHR Arcade robinets de lave-mains



1. Tournez la poignée d'origine sur la position OFF.
2. Dévissez la poignée d'origine, désassemblez-la et remplacez la pièce A de la poignée d'origine par la nouvelle poignée fournie comme indiqué ci-dessus sur le schéma 2.
3. Montez la nouvelle poignée sur le corps du mitigeur.

Poignées en céramique pour mitigeur (paire) - blanc ARC65 NKL, ARC65 CHR
Poignées en céramique pour mitigeur (paire) - noir mat ARC66 NKL, ARC66 CHR
Poignées en laiton pour mitigeur (paire) ARC67 NKL, ARC67 CHR

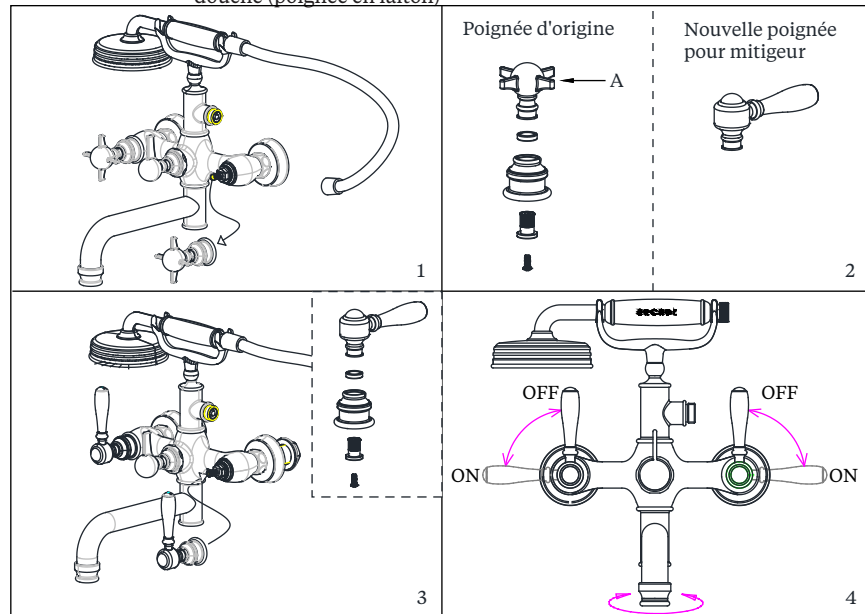
ARC15 ARC15 CHR Arcade mitigeur de lavabo à 3 trous sans vidage pop up



1. Tournez la poignée d'origine sur la position OFF.
2. Dévissez la poignée d'origine, désassemblez-la et remplacez la pièce A de la poignée d'origine par la nouvelle poignée fournie comme indiqué ci-dessus sur le schéma 2.
3. Montez la nouvelle poignée sur le corps du mitigeur.

INSTRUCTIONS D'INSTALLATION

- ARC16 ARC16 CHR Arcade mitigeur de lavabo à 3 trous pour montage mural sans vidage pop up
 ARC18 ARC18 CHR Arcade mitigeur de baignoire/douche pour montage sur gorge avec set de douche (poignée en laiton)
 ARC19 ARC19 CHR Arcade mitigeur de baignoire/douche pour montage mural avec set de douche (poignée en laiton)



1. Tournez la poignée d'origine sur la position OFF.
2. Dévissez la poignée d'origine, désassemblez-la et remplacez la pièce A de la poignée d'origine par la nouvelle poignée fournie comme indiqué ci-dessus sur le schéma 2.
3. Montez la nouvelle poignée sur le corps du mitigeur.

- Poignées en céramique pour mitigeur (paire) - blanc ARC65 NKL, ARC65 CHR
 Poignées en céramique pour mitigeur (paire) - noir mat ARC66 NKL, ARC66 CHR
 Poignées en laiton pour mitigeur (paire) ARC67 NKL, ARC67 CHR

ATTENTION

Après avoir vérifié tous les nouveaux raccordements, ouvrez l'alimentation en eau et fermez tous les robinets à l'exception de ceux nouvellement installés. Alors que le système se remplit d'eau, vérifiez qu'il n'y a pas de fuites. Une fois que vous vous êtes assurés qu'il n'y a pas de fuites, allumez le chauffage.

ENTRETIEN

Note : Veuillez fermer tout approvisionnement en eau avant de commencer l'entretien.

Nettoyage de la cartouche

La cartouche encastrée devrait fonctionner sans problèmes, cependant en cas de dysfonctionnement, l'entretien est simple.

Extraction de la cartouche

Dévissez le haut du mitigeur et desserrez l'écrou à l'aide d'une clé à molette (qui n'est pas fournie). Retirez la cartouche et lavez-la sous l'eau courante. Assurez-vous d'enlever toutes les saletés incrustées. Séchez la cartouche et légèrement graissez le scellé (en utilisant uniquement la graisse à base de silicone). Fixez la cartouche à l'intérieur du mitigeur, puis réinstallez le corps de la poignée suivi par la poignée.

NETTOYAGE

La finition chrome/nickel que nous utilisons sur notre robinetterie est très résistante, cependant le nettoyage doit être effectué avec précaution. La robinetterie doit être nettoyée avec de l'eau chaude savonneuse, puis rincée avec l'eau propre et essuyée avec un torchon doux. Toutes les finitions sont vulnérables aux acides et, par conséquent, certaines substances agressives comme produits ménagers, désinfectants, nettoyants pour dentiers, couleurs pour cheveux, produits chimiques utilisés pour la production du vin et photographie peuvent causer le noircissement ou bien l'écorchement de la surface.

LES QUALIFICATIONS

Ce produit doit uniquement être installé par un professionnel qualifié tel qu'un plombier en possession d'un certificat équivalent à NVQ (Qualification professionnelle nationale) ou bien SNVQ (Qualification professionnelle nationale écossaise). Si l'installation est réalisée par une personne non-qualifiée, la garantie peut être considérée invalide.