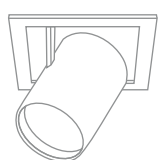




### КОМПЛЕКТАЦИЯ

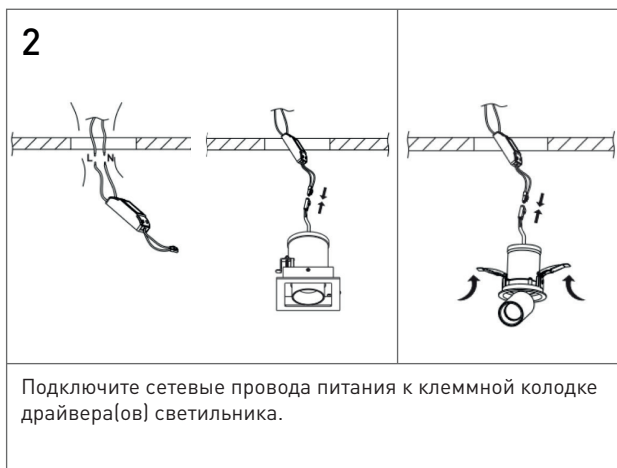


Арт.	Наименование	Мощность, Вт/м	Цветовая температура	Световой поток, Лм	Размеры, мм	Монтаж. отвер-ие	Глубина встройки
002331	SPL-R1-12-WW	12	3000K	812	100x117	92	117
003436	SPL-R1-25-WW	25	3000K	1700	155x136	140	136
003437	SPL-R1-25-NW	25	4000K	1700	155x136	140	136
002329	SPL-SQ1-12-WW	12	3000K	812	117x117x117	100x100	117
005295	SPL-SQ1-12-NW	12	4000K	812	117x117x117	100x100	117
003438	SPL-SQ1-25-WW	25	3000K	1700	152x152x136	135x135	136
003439	SPL-SQ1-25-NW	25	4000K	1700	152x152x136	135x136	137
002330	SPL-SQ2-12-WW	2x12	3000K	1650	208x117x117	190x100	117
002787	SPL-SQ2-12-NW	2x12	4000K	1650	208x117x117	190x100	117
003440	SPL-SQ2-25-WW	2x25	3000K	3400	272x152x136	250x135	136
003441	SPL-SQ2-25-NW	2x25	4000K	3400	272x152x136	250x135	136

### ТЕХНИЧЕСКИЕ ХАРАКТЕРИСТИКИ

- Рабочее напряжение: 220-240В
- Индекс цветопередачи: Ra 80
- Угол рассеивания: 24°
- Материал: Алюминий
- Степень защиты: IP20
- Рабочая температура: -25..+45°C
- Влажность: <90%
- Срок службы: 30000

# РУКОВОДСТВО ПО МОНТАЖУ



## 1 ОБЩИЕ СВЕДЕНИЯ

- Светильник светодиодный SPL предназначен для основного и местного освещения бытовых и коммерческих помещений, и рассчитан для работы от бытовой сети переменного напряжения 220В.
- Светильник состоит из металлического корпуса с поворотной-выдвижной конструкцией, снабжен светодиодной COB-матрицей и драйвером постоянного тока.

## 2 ТРЕБОВАНИЯ ПО БЕЗОПАСНОСТИ

- Конструкция изделия удовлетворяет требованиям электро- и пожарной безопасности по ГОСТ 12.2.007.0-75.
- Монтаж и подключение изделия должны производиться квалифицированным специалистом со строгим соблюдением техники безопасности.
- Монтаж и подключение изделия производить только при отключенном питании.
- Перед включением питания, убедитесь в правильности всех подключений, надежности фиксации проводов в клемниках, отсутствии угрозы короткого замыкания.
- Убедитесь, что изделие установлено правильно и в соответствии с требованиями пожарной безопасности.
- В случае неисправности изделия, немедленно отключите питание и обратитесь по месту приобретения изделия.
- Не пытайтесь самостоятельно ремонтировать изделие.

## 3 ТРЕБОВАНИЯ ПО МОНТАЖУ И ЭКСПЛУАТАЦИИ

- Не превышайте рабочее напряжение изделия.
- В сетях с частыми или сильными перепадами напряжения, подключайте изделие только через стабилизатор напряжения.
- Не допускайте попадания влаги или образования конденсата на компонентах изделия.
- Не допускайте механических повреждений корпуса, изоляции проводов и других частей изделия.
- Категорически запрещается эксплуатация изделия, имеющего следы влаги или механических повреждений
- Не устанавливайте изделие вблизи нагревательных приборов, нагретых предметов или поверхностей с температурой выше 40 градусов.
- Не накрывайте изделие, обеспечьте свободную естественную вентиляцию задней поверхности корпуса.

## 4 ТРЕБОВАНИЯ ПО ОБСЛУЖИВАНИЮ

- Установленное изделие не требует специального обслуживания
- Протирать изделие от пыли допускается сухой мягкой салфеткой

## 5 ПРАВИЛА ХРАНЕНИЯ, ТРАНСПОРТИРОВКИ И УТИЛИЗАЦИИ

- Упакованные изделия следует хранить под навесами или в помещениях, при температуре  $-40..+60^{\circ}\text{C}$  и относительной влажности  $<98\%$  без образования конденсата. Высота штабелирования не должна превышать 1м.
- Изделия в упакованном виде могут транспортироваться закрытым видом транспорта либо в контейнерах.
- Изделия с истекшим сроком службы относятся к IV классу опасности (малоопасные отходы) и должны утилизироваться в соответствии с требованиями 89-ФЗ «об отходах производства и потребления».

## 6 ИНФОРМАЦИЯ О ПРОИСХОЖДЕНИИ ТОВАРА

- Изготовлено в КНР
- Производитель: Kuva Lighting Co Ltd, Адрес: Китай, Block 6, Qifang Industrial Zone, Guzhen town, Guangdong province.

## 5 ГАРАНТИЙНЫЙ ТАЛОН

- Срок гарантийного обслуживания изделия составляет 3 года с момента продажи.
- Гарантийные обязательства распространяются на случаи производственного брака, при отсутствии фактов, указывающих на неправильное обращение с изделием или нарушение требований по монтажу и эксплуатации.
- Гарантийные обязательства не выполняются при:
  - наличии следов механических, термических или химических повреждений
  - наличии следов влаги
  - наличии следов самостоятельного ремонта или вмешательства в конструкцию светильника
  - поломках, вызванных неправильным подключением, превышением указанного напряжения или нарушениями требований по технике безопасности.
- По всем вопросам, связанным с гарантийным обслуживанием, вы можете обратиться по месту приобретения изделия.
- Отметки о продаже:

- Артикул: \_\_\_\_\_
- Модель: \_\_\_\_\_
- Дата продажи: \_\_\_\_\_
- Продавец: \_\_\_\_\_

М.П.