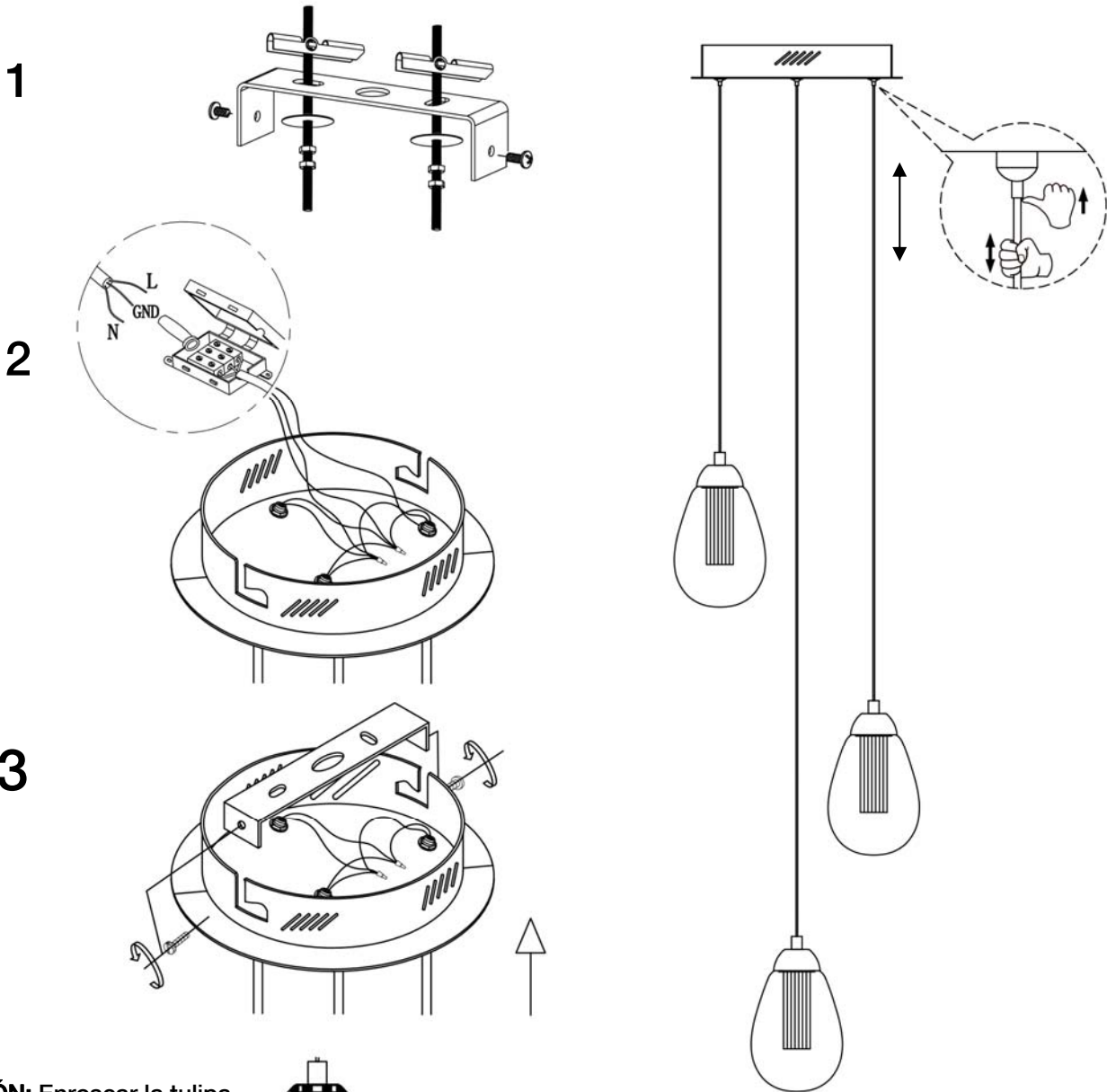


**ATENCIÓN:** Schuller recomienda que utilice los balancines suministrados para la instalación de esta lámpara  
**IMPORTANT NOTICE:** Schuller recommends to use special screws when installing this lamp.



**ATENCIÓN:** Enroscar la tulipa exterior hasta el final. Después aflojarla un poco para evitar la presión del cristal con el metal.

**CAUTION:** Thread the external shade to the end and afterwards, ease it a bit to avoid pressure on the glass with the metal.

**4**



**ATENCIÓN:** En la manipulación (montaje, limpieza, etc.) evite que los cristales se golpeen entre sí,

**CAUTION:** During the handling (assembling, cleaning, etc) avoid that glasses knock each other.