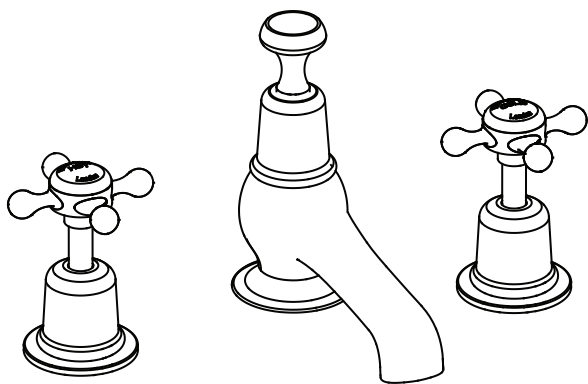


INSTRUCTIONS D'INSTALLATION

Mélangeur de lavabo trois trou de robinet

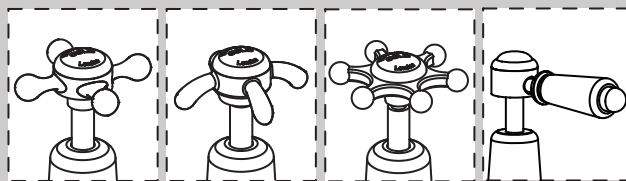
(Hors poignées et bases) - T14



* Le paquet de ce produit n'a pas de poignées ou de bases fournies.
Les poignées indiquées dans le schéma sont pour référence seulement.

Option 1:

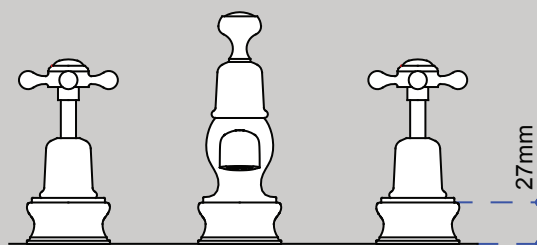
Burlington has 4 different style handle for your selection.



Claremont Anglesey Birkenhead Kensington

Option 2:

Burlington also have a base (27mm height) for your selection.



NOT INCLUDED IN THE TAP BOX

Important

- Nous recommandons que ce produit soit installé par un contractuel professionnel qualifié. Comme un plombier qui est certifié par NVQ (National Vocational Qualification) or SNVQ (Scottish National Vocational Qualification) Level 3
- Veuillez vérifier ce produit immédiatement pour vous assurer qu'il n'a pas été endommagé et qui soit complet. Avant l'installation, veuillez vérifier que ce produit est le bon modèle et que vous avez toutes les parties nécessaires pour l'installation et l'utilisation.
- Tous les robinets de la gamme Burlington doivent être alimentés en eau chaude et froide sous pression équilibrée. Si non, alors la fonction de mélange ne fonctionnera pas correctement. Il est nécessaire d'adapter des vialves anti-retour à la fois chaude et froide sur les tuyaux d'alimentation. Celles-ci ne sont pas fournis.
- Veuillez nettoyer le système d'eau pour vous assurez qu'aucun copeaux de métal, soudure et autres impuretés peuvent entrer dans les robinets.
- Coupez l'alimentation en eau avant de commencer le travail, cela devrait être fait dans les vannes d'isolement de flux d'entrée ou le cas échéant au robinet principal.
- Veuillez lire ces instructions attentivement et les garder pour une référence future.

Pression de fonctionnement

Le robinet peut être installé à la fois pour haute et basse pression. Pour vous assurez que le robinet fonctionne bien sous faible pression d'eau, le réservoir de stockage d'eau froide doit être à au moins deux mètres au-dessus de la position de montage. La pression d'eau maximale est de 6 bar. Lorsque la pression d'eau est supérieure à 6 bar, alors un réducteur de pression doit être monté.

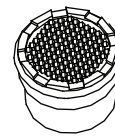
Redresseur et aérateur (option alternative)

Le robinet est livré avec un redresseur monté en usine pour les systèmes d'eau à basse pression. Si le débit d'eau est élevé, remplacer le redresseur de flux monté en usine avec l'aérateur haute pression fourni.

Utilisez la clé NEOPERL pour dévisser le redresseur dans la buse. Remplacer par l'aérateur prévu, et revissez dans la buse fermement. (Si vous avez égaré la clé Neoperl vous pouvez utiliser le haut de l'aérateur / redresseur comme une clé)



FLOW STRAIGHTENER

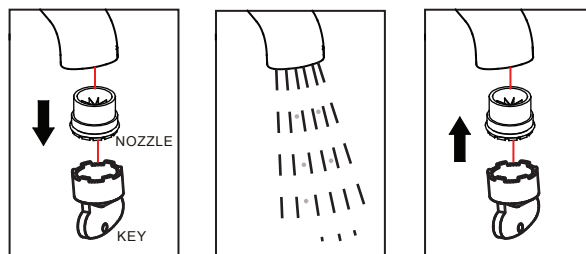


AERATOR

nettoyage

Avant utilisation: dévissez le filtre et laissez l'eau couler librement pendant 5 minutes. Puis revissez le filtre en place.

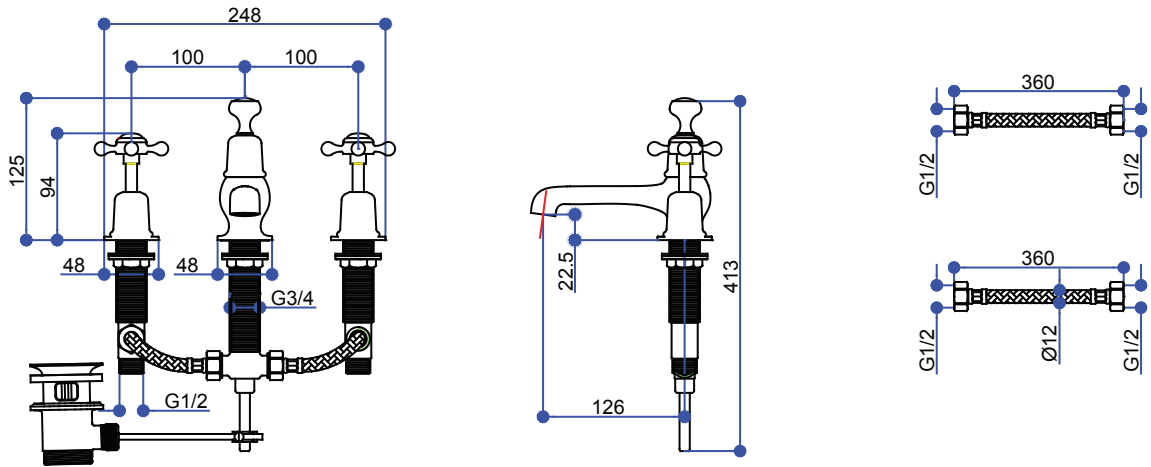
Périodiquement: Utilisez la clé fournie pour dévisser le bec et le retirer. Rincez à l'eau courante jusqu'à ce que tous les débris soient parties. Puis replacer le bec et serrez avec la clé fournie.



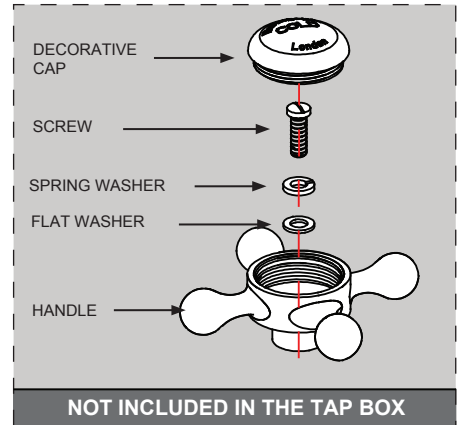
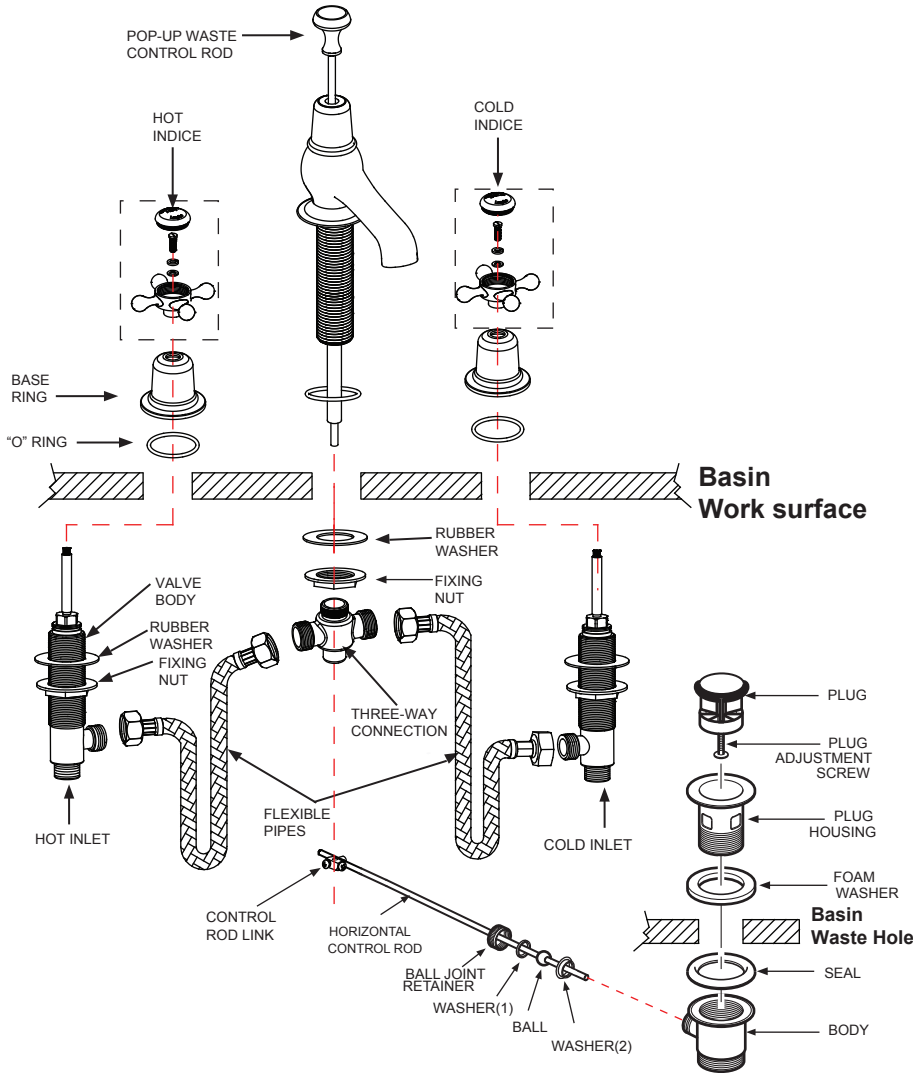
entretien

Nous ne recommandons pas que vous utilisiez des produits ménagers pour nettoyer le produit. Parce que ces produits de nettoyage changent de substance ou de formule trop souvent. Le produit doit toujours être nettoyé uniquement avec de l'eau savonneuse et rincé avec de l'eau propre et séché avec un chiffon doux.

Dimension

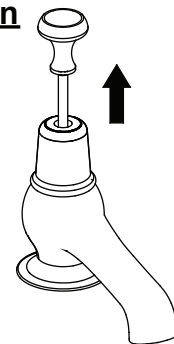


Installation



Note: Pour vous assurer que la tête du levier de robinet Kensington soit tournée dans la bonne position une fois installé, vous devrez peut-être serrer la cartouche dans le corps du robinet d'un cran avec une clé anglaise et ensuite refixer la tête de robinet.

Operation



This Burlington product has a pop-up waste, that is operated by pulling up the handle on the spout body.

- Install the Central main body part:
 - Fit the "O" ring into the groove on the underside of the tap main body.
 - Then insert the tap main body into the centre hole on the basin from above.
 - Tight the fixing nut and fix the main body on the basin.
 - Screw on the three-way connection at the tail of tap main body.
- Install the Left and Right control valve part:
 - Fit the "O" ring into the groove on the underside of both tap valve cover.
 - Screw the rubber washer and fixing nut onto the valve .
 - Insert the two valve bodies into left and right hole on the basin from bottom.
 - Tight the valve cover and fix it together with the valve body.
- Use two flexible pipes to connect from middle three-way connection to both left and right valve bodies.
- Connect the water supply pipe to the tap control valve with the hot water on the left and cold water on the right. (Viewer from the front.)
- Install Pop-Up Waste:
 - Insert the Pop-Up control rod into the tap main body .
 - Insert the pop up waste on the basin and tighten.
 - Insert the horizontal control rod into the waste, and tight the ball joint retainer to make sure the ball with two washers on both sides are fix with the waste.
 - Connect the pop-up control rod with the horizontal control rod.
 - Test the pop-up waste function, adjust the connection between pop-up control rod and horizontal control rod , or the ball joint retainer if necessary.