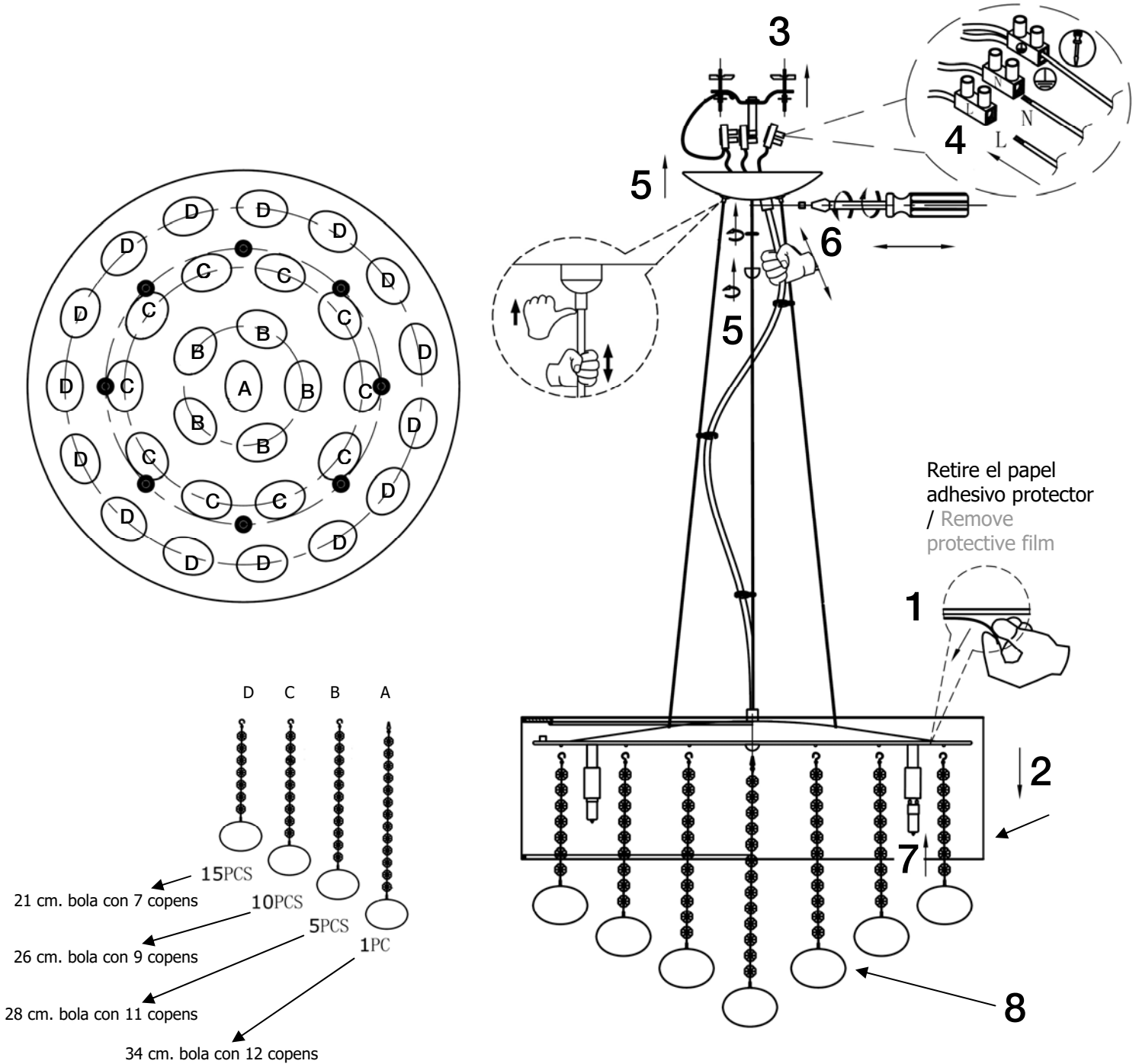


# INSTRUCCIONES DE MONTAJE

## ASSEMBLY INSTRUCTIONS

### ARTÍCULO/ ITEM: 174112

**ATENCIÓN:** Schuller recomienda que utilice los balancines suministrados en la instalación de esta lámpara.  
**IMPORTANT NOTICE:** Schuller recommends to use special screws when installing this pendant lamp.



**NOTA:** Para evitar riesgos, si el cable eléctrico de este artículo sufre algún daño, deberá ser reparado por personal cualificado.

**IMPORTANT NOTICE:** For safety reasons, if the electrical wire of this item has any damage, it must be repaired by qualified staff.

TIPO DE BOMBILLAS/ LAMP TYPE: 8 x G9 LED

TIEMPO APROXIMADO DE MONTAJE 20 minutos./ APROXIMATE ASSEMBLY TIME 20 minutes.