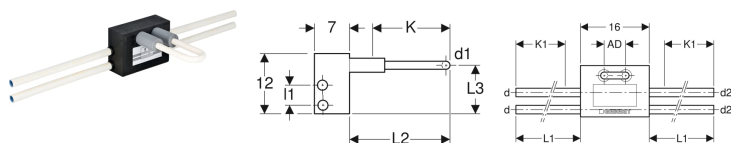


## Соединитель для труб Geberit Mepla типа T



Образец

### Цели применения

- Для воды отопления
- Для охлаждающей воды без антифриза
- Для охлаждающей воды с антифризом
- Подходит исключительно для систем отопления и охлаждения

### Характеристики

- Труба стойкая к диффузии

- Труба снаружи белая
- Для испытания давлением без радиатора

### Технические характеристики

Материал	PE-RT II / Al / PE-RT II
Материал изоляции	PUR
Толщина изоляции	6 мм
Теплопроводность изоляции	0.03 Вт/(м·К)

Арт. №	DN	d, ø	d1, ø	d2, ø	AD	L1	L2	L3	I1	K	K1
612.265.00.1	15 / 12 / 15	20 мм	16 мм	20 мм	5 см	30 см	20 см	8 см	4 см	16.5 см	26 см