

**ARTICOLO / Item**  
**Artículo / Article / Artikel**

**800.00/15**

**VARIANTI / Other versions**  
**Otras opciones / Autres options**  
**Zusätzliche Varianten**

R1

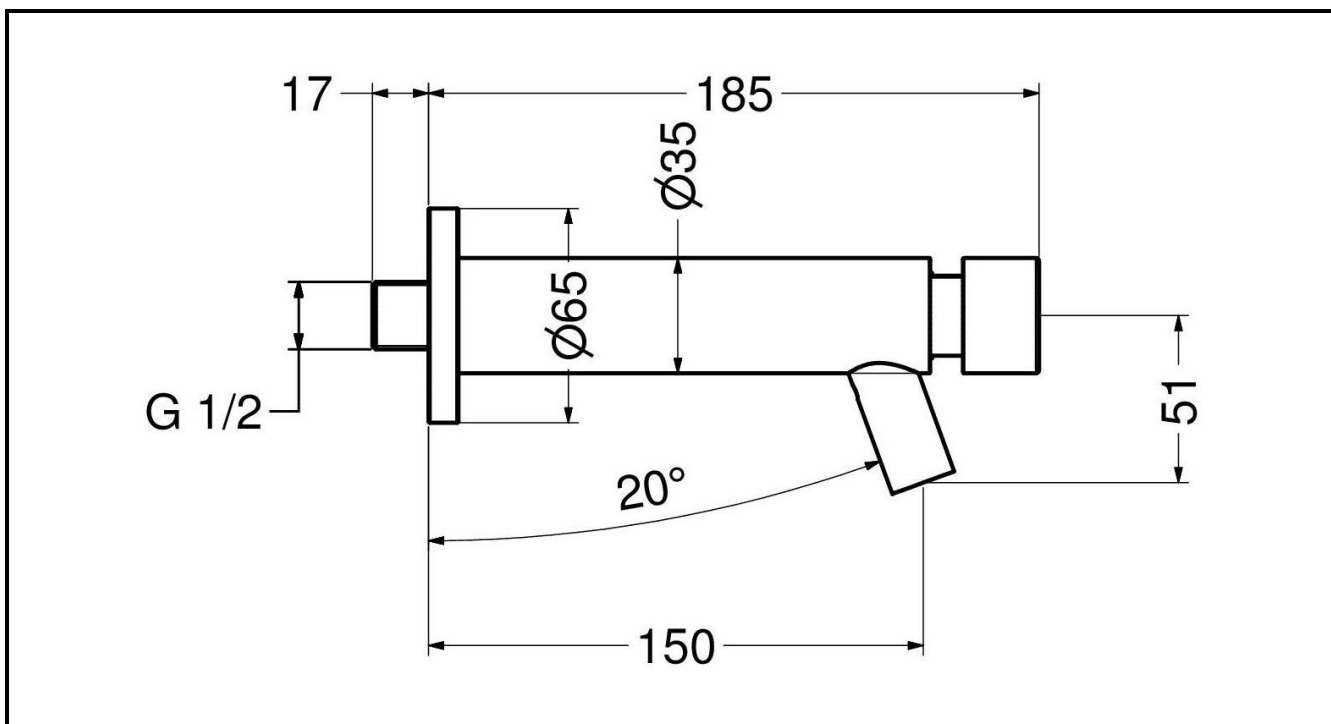
Rubinetto per lavabo temporizzato a parete con comando a pulsante

Self-closing wall mounted push button basin tap.

Grifo para lavabo temporizado mural con pulsador.

Robinet pour lavabo temporisé mural à poussoir.

Wandmontierte Selbstschlußarmatur für Waschtisch.



IT



**COMPOSIZIONE**

- Corpo in ottone cromato

**CARATTERISTICHE FUNZIONALI**

**Portata:** 5 l/min (c/limitatore di portata)  
**Pressione di alimentazione:** Min 1 – max 6 bar  
**Pressione raccomandata:** 2 – 4 bar  
**Temperatura di alimentazione:** 5 – 65 °C  
**Tempo di erogazione:** 15 sec. @ 3 bar (tolleranza come da EN 816: 15 ± 5 sec.)

EN



**COMPOSITION**

- Chromed brass body

**OPERATING CHARACTERISTICS**

**Flow rate:** 5 l/min (w/flow regulator)  
**Operating pressure:** Min 1 – max 6 bar  
**Recommended pressure:** 2 – 4 bar  
**Water inlet temperature:** 5 – 65 °C  
**Flow time:** 15 sec. @ 3 bar (tolerance as stated in EN 816: 15 ± 5 sec.)

ES



**COMPOSICIÓN**

- Cuerpo en latón cromado

**CARACTERÍSTICAS FUNCIONALES**

**Caudal:** 5 l/min (c/ limitador de caudal)  
**Presión de alimentación:** Min 1 – max 6 bar  
**Presión recomendada:** 2 – 4 bar  
**Temperatura de alimentación:** 5 – 65 °C  
**Tiempo de descarga:** 15 sec. @ 3 bar (tolerancia como indicada en EN 816: 15 ± 5 sec.)

FR



**COMPOSITION**

- Corps en laiton chromé

**CARACTÉRISTIQUES FONCTIONNELLES**

**Débit:** 5 l/min (avec limiteur de débit)  
**Pression d'alimentation:** Min 1 – max 6 bar  
**Pression recommandé:** 2 – 4 bar  
**Température d'alimentation:** 5 – 65 °C  
**Temporisation:** 15 sec. @ 3 bar (tolérance comme indiqué dans EN 816: 15 ± 5 sec.)

DE



**LIEFERUMFANG**

- Armaturenkörper aus Messing

**FUNKTIONALE EIGENSCHAFTEN**

**Durchflußvolumen:** 5 l/min (mit Begrenzung)  
**Zulaufdruck:** Min 1 – max 6 bar  
**Empfohlener Zulaufdruck** 2 – 4 bar  
**Zulauftemperatur:** 5 – 65 °C  
**Fließzeit:** 15 sec. @ 3 bar (Toleranz wie in EN 816: 15 ± 5 sec.)