



# Thalassa

Шкафы из армированного  
стекловолокном полиэстера



[se.com/ru/enclosures](https://se.com/ru/enclosures)

Life Is On

**Schneider**  
Electric

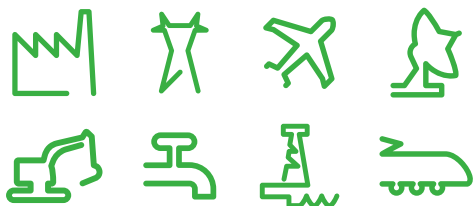
# Обеспечение безопасности и комфорта в повседневной жизни

Электротехнические шкафы повсюду вокруг нас и играют решающую роль.

Уличное освещение, телекоммуникации, управление движением, автомагистрали, аэропорты, железнодорожные сети, гавани, подъемники, солнечные электростанции, водоочистные сооружения, электромобили, почти вся электрическая инфраструктура, а также промышленные приложения связаны с электротехническими шкафами.

Все эти приложения нуждаются в решениях, повышающих производительность и безопасность.

Корпуса Thalassa из армированного стекловолокном полиэстера были спроектированы таким образом, чтобы обеспечивать защиту от любых воздействий окружающей среды.



## Защита от:

- Короткое замыкание
- Коррозия
- Суровые условия
- Воздействие
- Вандализм
- Температуры
- Химические вещества
- УФ излучение

## Свойства материала:

- Низкие эксплуатационные расходы
- Без галогена
- Обработка без коррозии
- Легко ремонтировать
- Легкость
- Прочность
- Легко перевозить
- Легко монтировать
- Легко использовать
- Самозатухающий



Независимо от того, подвергается ли оборудование, которое вы хотите защитить, воздействию прямых солнечных лучей, дождя, солевого тумана, экстремальных температур или химических веществ. Шкафы **Thalassa** - лучший вариант.

Полная изоляция повышает безопасность людей не только в промышленности, но и на улицах, в парках и других общественных местах.

Полиэстер одинаково защищает в любом помещении, где электрические и электронные компоненты постоянно подвергаются воздействию пыли, масляных брызг или ударов.

Соответствие международным стандартам



Применимо в зависимости от линеек



Digital Rules: Селектор-конфигуратор для быстрого подбора компонентов доступен на [se.com/ru/enclosures](https://se.com/ru/enclosures)



Информация о продукте доступна 24/7 по QR-коду на этикетке



# Лучший выбор для тяжелых условий эксплуатации

**Thalassa** - это комплексное решение, начиная от модульных коробок и заканчивая настенными, напольными и корпусами для тяжелых условий эксплуатации. Все они идеально подходят для суровых условий окружающей среды благодаря превосходным свойствам полиэстера, армированного стекловолокном, формованного горячим прессованием.

## Thalassa TBS-TBP

Промышленные коробки



## Thalassa PLA

Напольные корпуса



## Thalassa PLS

Модульные коробки



## Thalassa PLD

Шафы стандарта DIN



## Thalassa PLM

Настенные шкафы



## Heavy Duty PHD

Шафы для суровых условий эксплуатации



- Изоляция класса II
- Стойкость к коррозии
- Погодостойкость (УФ, осадки, температуры)
- Герметичность
- Прочность, стойкость к ударам
- Вандаустойчивость
- Огнестойкость
- Долговечность
- Легкость
- Защита от химических реагентов
- Без галогенов



# Широчайший диапазон стандартных и специализированных решений

## Коробки и настенные шкафы: технические характеристики



### Thalassa TBS-TBP

Промышленные коробки

- Корпус TBS, изготовленный из ABS для обычного применения
- Корпус TBP из поликарбоната для наружного применения.
- 2 типа крышек: высокие или низкие. Прозрачные (PC) или глухие (ABS для TBS, PC для TBP)
- Более 70 вариантов  
Высота: от 74 до 341 мм  
Ширина: от 74 до 291 мм  
Глубина: от 54 до 168 мм
- RAL7035
- Изоляция класса II
- Сертификация: IEC62208, UL508A (для TBP), CE, REACH, RoHs
- Широкий ассортимент принадлежностей



### Thalassa PLS

Модульные коробки

- Корпус изготовлен из полиэстера, армированного стекловолокном
- 3 типа крышек: прозрачная из PC, глухие из PC и полиэстера
- 4 модульных типоразмера: от 180x270x180 мм до 540x720x230 мм
- RAL7035
- Изоляция класса II
- IP66 / IK09
- Самозатухание: тест 960°
- Сертификация: UL508A, IEC62208, CE, REACH, RoHs
- Вставки на задней стенке для монтажа МП или реек
- Запирание 4,6 или 8 винтами в зависимости от размера
- Версия для модульного электрораспределения
- Широкий ассортимент принадлежностей



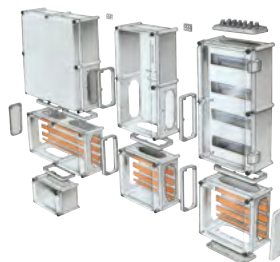
### Thalassa PLM

Настенные шкафы

- Моноблочный корпус
- 40 вариантов, 8 типоразмеров  
Высота: от 308 до 1056 мм  
Ширина: от 215 до 852 мм  
Глубина: от 160 up to 350 мм  
\*PLM32 из ABS/PC
- RAL7035
- Изоляция класса II
- IP66
- IK10 для глухой двери - IK08 для обзорной двери
- Самозатухание: тест 960°
- Сертификаты: UL 508A, IEC62208, Marine, CE, REACH, RoHs, PMPC
- Возможность соединения в линейку
- 1 или 2 замка в зависимости от размера
- Широкий ассортимент принадлежностей



Модульная сборка PLS



# Продуманный дизайн, соответствующий требованиям рынка

## Напольные шкафы: технические характеристики



### Thalassa PLA

Напольные шкафы

- 230 вариантов, 4 версии  
PLA (полностью герметичный)  
PLAT (с вентилируемой крышей)  
PLAZ (с открытым основанием)  
PLAZT (с вентилируемой крышей + открытым основанием)
- 46 типоразмеров  
Высота: от 500 до 2000 мм  
Ширина: от 500 до 1250 мм  
Глубина: 320, 420, и 620 мм
- RAL7035
- Изоляция класса II
- IP65/54/44 в зависимости от версии
- IK10 для глухой двери - IK08 для обзорной двери
- Самозатухание: тест 960°
- Сертификация: UL 508A (PLA version), IEC62208, Marine (PLA version), CE, REACH, RoHs, PMPC
- Возможность соединения в линейку
- 1 или 2 двери в зависимости от версии
- 3-х точечная система запирания
- Широкий ассортимент принадлежностей



### Thalassa PLD

Шкафы стандарта DIN

- 4 варианта: DIN 00, DIN 0, DIN 1, DIN 2 (2 двери)  
Высота: 850 мм  
Ширина: от 465 до 1115 мм  
Глубина: 320 мм
- RAL7035
- Изоляция класса II
- IP43 (Доступен комплект IP54)
- IK10
- Сертификация: CE, REACH, RoHs
- 3-х точечная система запирания с личинкой 1242E
- Специальные принадлежности

Шкафы Thalassa могут быть сконфигурированы в соответствии с Вашими потребностями

Доступно 4 сервиса:



Сборка на заводе



Монтаж принадлежностей



Покраска



Подготовка вырезов

\*Обратитесь к Вашему персональному менеджеру для получения детальной информации



### Ньивпорт, Бельгия

Крупнейший порт в Северной Европе

Используются шкафы Thalassa PLA, оснащенные монтажной платой, навесом, термостатами и нагревателями для обеспечения удаленного управления и администрирования технической установки.

# Thalassa Heavy Duty - суровые условия эксплуатации требуют надежных решений

## Heavy Duty PHD: технические характеристики



### Thalassa PHD

Шкафы для суровых условий эксплуатации

- WM и FS изготавливаются путем сборки деталей в соответствии со стандартом EN 439-5
- 32 варианта
  - Высота: от 500 до 2000 мм
  - Ширина: от 500 до 1250 мм
  - Глубина: 320, 420, и 620 мм
- RAL7035
- Изоляция класса II
- IP65 (WM\*) / IP55 (FS\*)
- IK10
- Стойкость к воздействию острыми предметами
- Коррозионная стойкость C4H – ISO12.944
- Огнестойкость EN 1794-2
- Электронное применение IEC 60297-3-100
- Анти-постинг
- Сертификация: UL 508A, IEC62208, IEC61439-5 (Инфраструктура), IEC61969-3 (Уличное применение)
- Возможность соединения в линейку
- Подъем с помощью рым-болтов
- Доступна гладкая или ребристая дверь
- Принадлежности HD

Доступен противовзломный аксессуар в соответствии с ENV 1627-1630: 2011, класс II.

Соответствует классу изоляции II согласно IEC 61439-1: 2011..

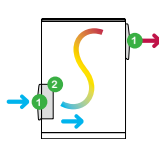


### Шкафы Heavy duty идут в комплекте с:

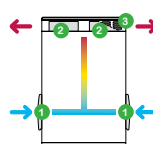
- Навес HD
- Цоколь HD (FS\*)
- Ограничитель двери (FS\*)
- Карман для документов
- Кабельная пластина
- Ручка с ключом под замок

### Три варианта архитектуры вентиляции

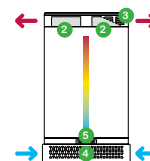
Разработано для решения проблем управления температурным режимом как в общественных, так и в частных наружных установках



- Максимальное тепловыделение до 1000 Вт.
- Легкий доступ к установке-демонтажу FanBox.



- Максимальное тепловыделение до 1500 Вт.
- Низкий шум: 55dB.
- Экономия места
- Простая организация ввода кабеля



- Максимальное тепловыделение до 1500 Вт.
- Низкий шум: 55dB.
- Экономия места
- Воздушный поток по вертикальной оси

1. IP55 решетки
2. Fan box
3. Потолочный модуль
4. Вентилируемый цоколь
5. IP54 решетки



### ProClima

Специализированное ПО для расчета микроклимата в шкафах

\*WM - настенные корпуса; FS - напольные корпуса

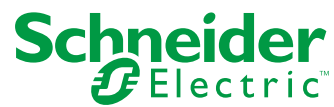
### Буэнос-Айрес, Аргентина

Шоссе Paseo del Bajo

Монтаж корпусов Thalassa PHD, оснащенных системой ClimaSys I-line, обогревателями и аксессуарами для защиты от взлома, для системы освещения магистрали (1000 В). Шкафы установлены на открытых участках трассы протяженностью 7,1 км, соединяющей север города с югом.



Life Is On



[se.com/ru/enclosures](https://se.com/ru/enclosures)

**Schneider Electric**

Центр поддержки клиентов

8(800) 200 64 46 (звонок по России бесплатный)

[ru.ccc@se.com](mailto:ru.ccc@se.com)

[www.se.com/ru](https://www.se.com/ru)