



## RU Руководство по монтажу и эксплуатации

Сифон для ванны  
Equation с выпуском  
полуавтомат с ревизией

## KZ Құрастыру және пайдалану нұсқаулығы

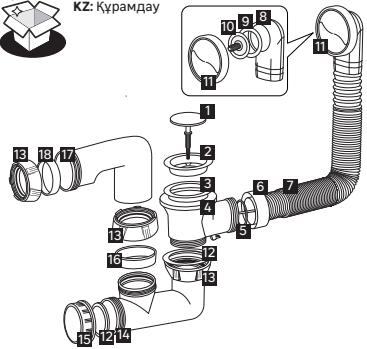
Ваннаға арналған сифон  
Equation шығарылыммен  
тексерісі бар жартылай автомат



EAN: 4620016493687



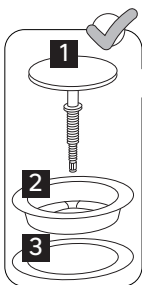
RU: Комплектация  
KZ: Құрамдау



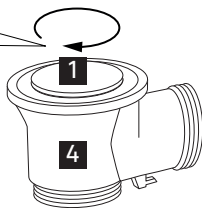
- RU**
- 1 - Винт крепежный (1 шт.)
  - 2 - Решетка слива
  - 3 - Прокладка слива (1 шт.)
  - 4 - Корпус слива (1 шт.)
  - 5 - Прокладка гофры перелива коническая (1 шт.)
  - 6 - Гайка гофры перелива (1 шт.)
  - 7 - Гофра перелива (1 шт.)
  - 8 - Корпус перелива (1 шт.)
  - 9 - Прокладка перелива (1 шт.)
  - 10 - Решетка перелива (1 шт.)
  - 11 - Вентиль перелива (1 шт.)
  - 12 - Плоская прокладка (2 шт.)
  - 13 - Гайка (3 шт.)
  - 14 - Корпус сифона (1 шт.)
  - 15 - Гайка-заглушка (1 шт.)
  - 16 - Прокладка коническая (1 шт.)
  - 17 - Уголок сифона (1 шт.)
  - 18 - Прокладка (1 шт.)

- KZ**
- 1 - Бекіткіш бұранда (1 дана.)
  - 2 - Ағызбаның тот баспайтын торы (1 дана.)
  - 3 - Ағызбаның төсемшесі (1 дана.)
  - 4 - Ағыз кету корпусы (1 дана.)
  - 5 - Гофр төсеу конустық су тасқыны (1 дана.)
  - 6 - Құйғыш гофрасының сомыны (1 дана.)
  - 7 - Құйғыштың гофроқұбыры (1 дана.)
  - 8 - Толып кету корпусы (1 дана.)
  - 9 - Төсеу құю (1 дана.)
  - 10 - Құйғыш торы (1 дана.)
  - 11 - Құйғыштың шұрасы (1 дана.)
  - 12 - Жалпақ төсемше (2 дана.)
  - 13 - Сомын (3 дана.)
  - 14 - Сифонның корпусы (1 дана.)
  - 15 - Бітеуіш сомын (1 дана.)
  - 16 - Конус тәрізді төсемше (1 дана.)
  - 17 - Сифонның бұрыштығы (1 дана.)
  - 18 - Төсемшесі (1 шт.)

1



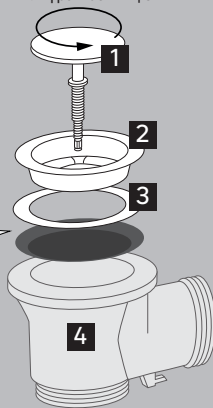
RU: Раскрутите  
KZ: Бұрап босатыңыз



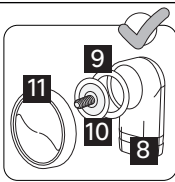
2



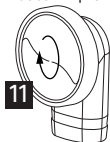
RU: Закрутите  
KZ: Бұрап бекітіңіз



3



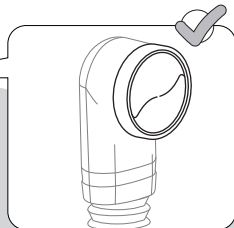
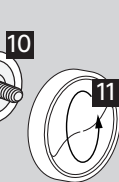
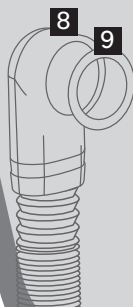
RU: Раскрутите  
KZ: Бұрап босатыңыз

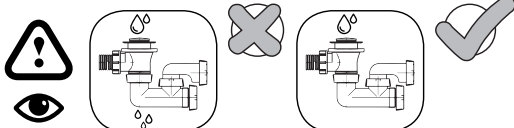
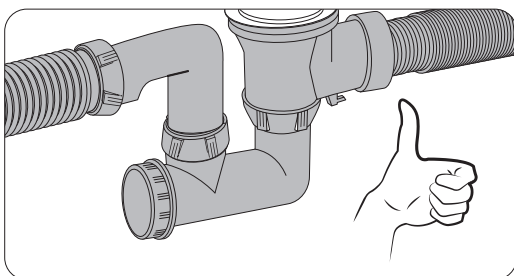
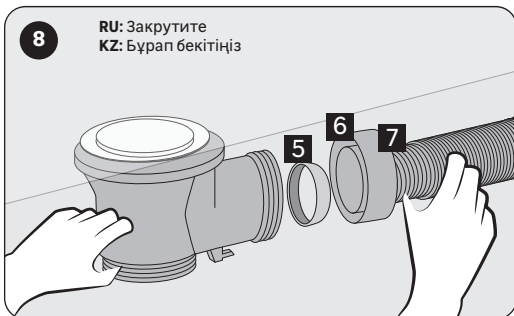
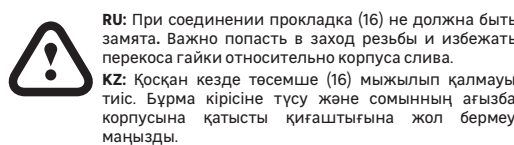
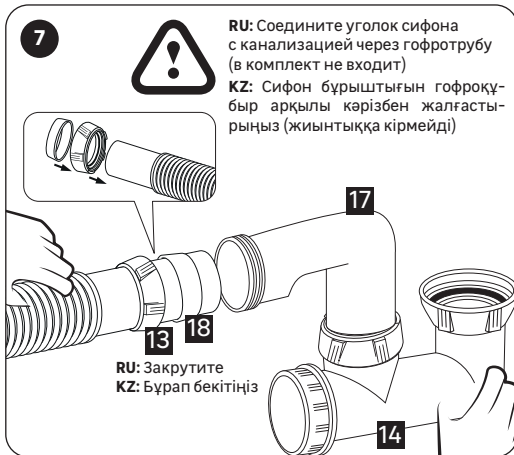
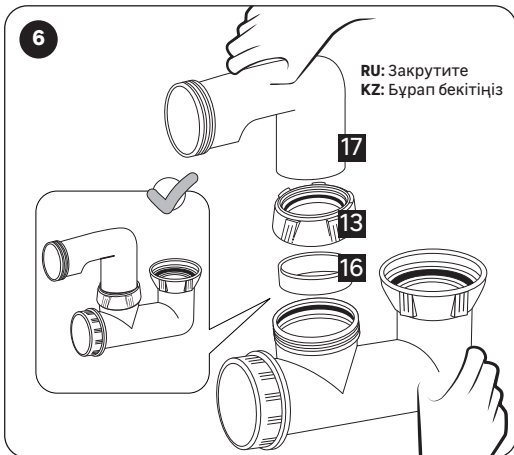
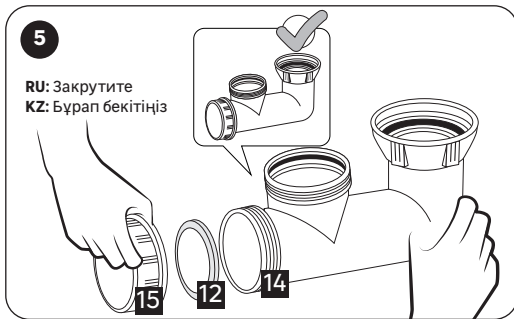


4



RU: Смонтируйте выпуск перелива, закрутите.  
KZ: Құйғыштың шығарылымын құрастырыңыз, бұрап бекітіңіз.





**RU:** По окончании монтажа проверьте работоспособность сифона. При выявлении подтеканий проверьте накрутку гаек и подтяните места соединений.  
**KZ:** Құрастыруды аяқтаған кезде сифонның жұмысқа жарамдылығын тексеріңіз. Ағып кетулер анықталғанда сомындардың бұралуын тексеріңіз және қосылған жерлерді бекітіп бұраңыз.