

# Arpa12\_2 Verticale

La sobria verticalità di Arpa12\_2 rappresenta una moderna estetica che si integra in qualsiasi ambiente. Lo stile di Arpa12\_2 si completa nella modulare funzionalità.



Arpa 2 12, verticale, 30 elementi, altezza 1820 mm, larghezza 544 mm, Quartz 1

## Caratteristiche costruttive

collettori a sezione circolare diametro 30 mm  
elementi in lamiera d'acciaio diametro 12 mm  
filettature estremità collettore 1/2" Gas destra  
pressione di esercizio massima ammessa: 10 bar  
temperatura di esercizio massima ammessa: 95°C

## Dotazione di serie

sistemi di fissaggio al muro con viti e tasselli  
tappo cieco da 1/2" con copri tappo  
valvola sfiato da 1/2"

## Certificazioni



## Plus



## Dati tecnici

Modello	Profondità (mm)	Altezza (mm)	Interasse (mm)	Peso (kg)	Capacità (lt)	$\Delta t=50^{\circ}\text{C}$ (kcal/h)	$\Delta t=50^{\circ}\text{C}$ (Watt)	$\Delta t=40^{\circ}\text{C}$ (Watt)	$\Delta t=30^{\circ}\text{C}$ (Watt)	$\Delta t=20^{\circ}\text{C}$ (Watt)	Esponente
520	50,0	520	470	0,39	0,10	18,0	20,9	15,7	10,8	6,4	1,290
550	50,0	550	500	0,41	0,10	18,8	21,9	16,4	11,3	6,7	1,294
650	50,0	650	600	0,47	0,11	21,8	25,3	18,9	13,0	7,7	1,304
670	50,0	670	620	0,49	0,12	22,3	25,9	19,4	13,3	7,8	1,306
700	50,0	700	650	0,51	0,12	23,1	26,9	20,1	13,8	8,1	1,309
750	50,0	750	700	0,54	0,13	24,6	28,6	21,3	14,6	8,6	1,315
850	50,0	850	800	0,60	0,14	27,4	31,8	23,7	16,2	9,4	1,325
870	50,0	870	820	0,62	0,15	27,9	32,5	24,2	16,5	9,6	1,327
920	50,0	920	870	0,65	0,15	29,2	34,0	25,2	17,2	10,0	1,333
1220	50,0	1220	1170	0,94	0,20	37,3	43,4	32,3	22,0	12,8	1,328
1520	50,0	1520	1470	1,03	0,24	45,1	52,5	39,1	26,7	15,6	1,324
1820	50,0	1820	1770	1,22	0,28	52,9	61,5	45,8	31,3	18,3	1,321
2020	50,0	2020	1970	1,35	0,31	57,9	67,3	50,1	34,3	20,1	1,319
2220	50,0	2220	2170	1,48	0,34	63,0	73,2	54,6	37,4	21,9	1,317
2520	50,0	2520	2470	1,67	0,39	70,3	81,8	61,0	41,8	24,5	1,314

(\*) Grazie alle elevate prestazioni dei radiatori Arpa12\_2 Verticale, il  $\Delta t$  ideale per la progettazione a bassa temperatura è  $30^{\circ}\text{C}$

Per  $\Delta t$  diversi da  $50^{\circ}\text{C}$  utilizzare la formula:  $Q=Q_n (\Delta t / 50)^n$

### Dotazione di serie

- sistemi di fissaggio al muro con viti e tasselli • tappo cieco da 1/2" con copri tappo • valvola sfiato da 1/2"

## Rese a batteria

Lunghezza (mm)	N° Elementi		520	550	650	670	700	750	850	870	920	1220	1520	1820	2020	2220	2520
76	4	$Watt =$ $W =$	84	88	101	104	108	114	127	130	136	174	210	246	269	293	327
112	6	$Watt =$ $W =$	125	131	152	155	161	172	191	195	204	260	315	369	404	439	491
148	8	$Watt =$ $W =$	167	175	202	207	215	229	254	260	272	347	420	492	538	586	654
184	10	$Watt =$ $W =$	209	219	253	259	269	286	318	325	340	434	525	615	673	732	818
220	12	$Watt =$ $W =$	251	263	304	311	323	343	382	390	408	521	630	738	808	878	982
256	14	$Watt =$ $W =$	293	307	354	363	377	400	445	455	476	608	735	861	942	1025	1145
292	16	$Watt =$ $W =$	334	350	405	414	430	458	509	520	544	694	840	984	1077	1171	1309
328	18	$Watt =$ $W =$	376	394	455	466	484	515	572	585	612	781	945	1107	1211	1318	1472
364	20	$Watt =$ $W =$	418	438	506	518	538	572	636	650	680	868	1050	1230	1346	1464	1636
400	22	$Watt =$ $W =$	460	482	557	570	592	629	700	715	748	955	1155	1353	1481	1610	1800
436	24	$Watt =$ $W =$	502	526	607	622	646	686	763	780	816	1042	1260	1476	1615	1757	1963
472	26	$Watt =$ $W =$	543	569	658	673	699	744	827	845	884	1128	1365	1599	1750	1903	2127
508	28	$Watt =$ $W =$	585	613	708	725	753	801	890	910	952	1215	1470	1722	1884	2050	2290
544	30	$Watt =$ $W =$	627	657	759	777	807	858	954	975	1020	1302	1575	1845	2019	2196	2454
580	32	$Watt =$ $W =$	669	701	810	829	861	915	1018	1040	1088	1389	1680	1968	2154	2342	2618
616	34	$Watt =$ $W =$	711	745	860	881	915	972	1081	1105	1156	1476	1785	2091	2288	2489	2781
652	36	$Watt =$ $W =$	752	788	911	932	968	1030	1145	1170	1224	1562	1890	2214	2423	2635	2945
688	38	$Watt =$ $W =$	794	832	961	984	1022	1087	1208	1235	1292	1649	1995	2337	2557	2782	
724	40	$Watt =$ $W =$	836	876	1012	1036	1076	1144	1272	1300	1360	1736	2100	2460	2692	2928	
760	42	$Watt =$ $W =$	878	920	1063	1088	1130	1201	1336	1365	1428	1823	2205	2583	2827	3074	
796	44	$Watt =$ $W =$	920	964	1113	1140	1184	1258	1399	1430	1496	1910	2310	2706	2961	3221	

Lunghezza (mm)	N° Elementi		520	550	650	670	700	750	850	870	920	1220	1520	1820	2020	2220	2520
832	46	Watt = W =	961	1007	1164	1191	1237	1316	1463	1495	1564	1996	2415	2829	3096		
868	48	Watt = W =	1003	1051	1214	1243	1291	1373	1526	1560	1632	2083	2520	2952	3230		
904	50	Watt = W =	1045	1095	1265	1295	1345	1430	1590	1625	1700	2170	2625	3075	3365		
940	52	Watt = W =	1087	1139	1316	1347	1399	1487	1654	1690	1768	2257	2730	3198			
976	54	Watt = W =	1129	1183	1366	1399	1453	1544	1717	1755	1836	2344	2835	3321			
1012	56	Watt = W =	1170	1226	1417	1450	1506	1602	1781	1820	1904	2430	2940				
1048	58	Watt = W =	1212	1270	1467	1502	1560	1659	1844	1885	1972	2517	3045				
1084	60	Watt = W =	1254	1314	1518	1554	1614	1716	1908	1950	2040	2604	3150				

## Colori e finiture

### STANDARD



**Bianco Standard**  
Cod. 01

### CLASSIC



**Bianco Edelweiss**  
Cod. 34



**Avorio - RAL 1013**  
Cod. 02



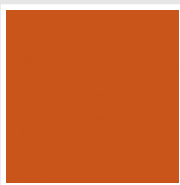
**Beige Cream**  
Cod. 26



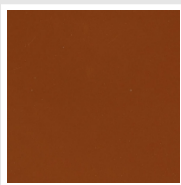
**Giallo - RAL 1021**  
Cod. 04



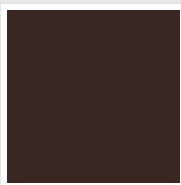
**Giallo Melone -  
RAL 1028**  
Cod. E7



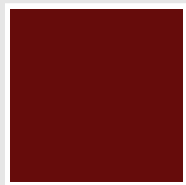
**Arancio - RAL 2004**  
Cod. 17



**Marrone Ruggine -  
RAL 8004**  
Cod. E1



**Marrone - RAL 8017**  
Cod. 09



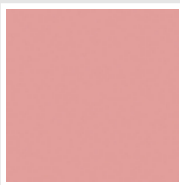
**Amaranto - RAL  
3003**  
Cod. 06



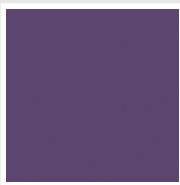
**Rosso - RAL 3000**  
Cod. 05



**Rosso Fragola -  
RAL 3018**  
Cod. Y3



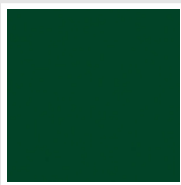
**Rosa - RAL 3015**  
Cod. R2



**Lilla Bluastro - RAL  
4005**  
Cod. R3



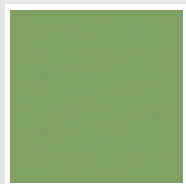
**Porpora Traffico -  
RAL 4006**  
Cod. R6



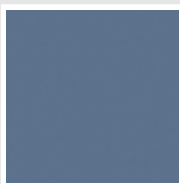
**Verde Bosco - RAL  
6005**  
Cod. 19



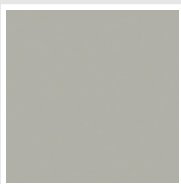
**Verde Erba - RAL  
6018**  
Cod. N3



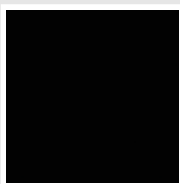
**Verde Salvia - RAL  
6021**  
Cod. E6



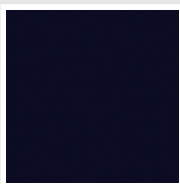
**Blu Pastello - RAL  
5024**  
Cod. G7



**Grigio Manhattan**  
Cod. 03

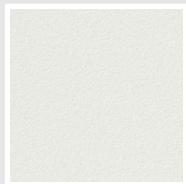


**Nero - RAL 9005**  
Cod. 10

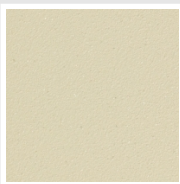


**Deep Blue**  
Cod. 2F

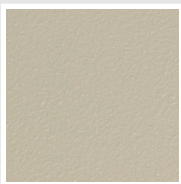
### SPECIAL



**Bianco Perla**  
Cod. 16



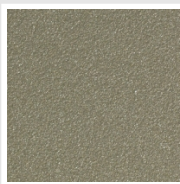
**Quartz 1**  
Cod. 1C



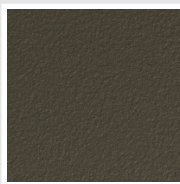
**Sablé**  
Cod. Y4



**Quartz 2**  
Cod. 2C



**Sunstone**  
Cod. 2D



**Bruno Tabacco**  
Cod. 1B



**Flame Red**  
Cod. 7D



**Purple Blue**  
Cod. 1D



**Azurite 3**  
Cod. 6C

**Grigio Medio**  
Cod. 4D

**Grigio Titanio  
Metallizzato - RAL  
9023**  
Cod. L3

**Grigio Perla**  
Cod. L6

**Nero Grafite**  
Cod. 18

**Grigio Quarzo**  
Cod. 31

**Nero Satinato**  
Cod. 30

**Bianco Opaco**  
Cod. J8



**Nero Opaco**  
Cod. K1

**Agave**  
Cod. 9N

**Blu Baltico**  
Cod. 1P

**Ghiaccio**  
Cod. 3P

**Blu Colomba  
Opaco - RAL 5014**  
Cod. 4P

**Grigio Chiaro  
Opaco**  
Cod. 8N

**Grigio Cenere - Ral  
7021**  
Cod. G1

**Grigio Martellato**  
Cod. 32



**Rame Martellato**  
Cod. J4

## RAL



**Altri colori RAL (previa fattibilità)**  
Cod. ALTRIRAL

I colori rappresentati in questa cartella non sono da considerarsi impegnativi. I diversi processi tecnologici di verniciatura ed i materiali utilizzati per la realizzazione possono non avere una perfetta corrispondenza cromatica con il prodotto consegnato. L'azienda Irsap si riserva la facoltà di apportare in qualsiasi momento tutte le modifiche necessarie per il miglioramento del prodotto.