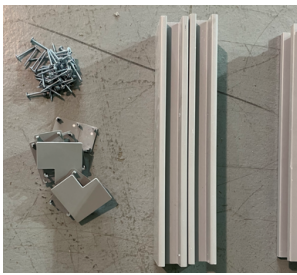


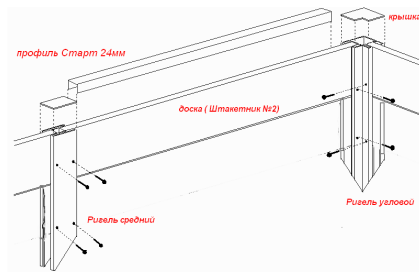
## Инструкция

### 1) Разложите содержимое упаковки

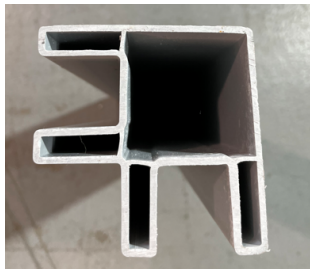
- Угловой соединительный столб – 4шт
- Поперечные секции (стенки) – 2(4)шт
- П-образная крышка на поперечные секции – 2шт
- Верхняя крышка на соединительные столбы – 6шт



- Центральный соединительный столб – 2шт
- Продольные секции (стенки) – 4(8)шт
- П-образная крышка на продольные секции – 4шт
- саморезы 24(48) – шт.



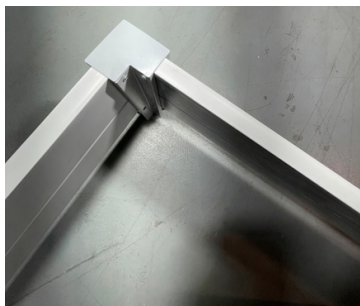
- ### 2) Сборку начинаем с торцевых стенок. Вверх ножками будет удобней. В угловой столбик вставьте торцевую стенку, одну или две, в зависимости от модели по направляющим и закрепите с помощью саморезов.



- ### 3) Таким же образом, в угловой столбик вставьте боковую стенку, одну или две, в зависимости от модели по направляющим и закрепите с помощью саморезов. Другой конец боковой стенки вставьте в соединительные столбики и закрепите саморезами.



- ### 4) После соединения стенок получится коробка. Можно перевернуть. Открытые отверстия в столбиках закрыть заглушками, а верхнюю кромку закройте окантовочным профилем.



- ### 5) Установите собранный короб на грунт и заглубите ножки до необходимого уровня.