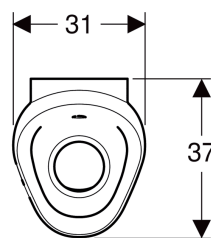
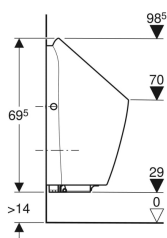
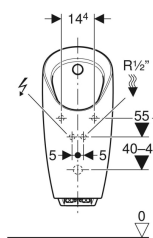


Писсуар Geberit Preda, со встроенным управлением, питание от сети



Образец



Цели применения

- Для режима с автоматическим экономным смывом
- Для монтажных элементов Geberit для писсуаров со встроенным управлением или для встроенного управления

Характеристики

- Инфракрасный датчик распознавания присутствия пользователя, реагирующий на движение ног
- Без ободка
- Удобное техобслуживание и очистка
- Система управления смывом писсуара заменяется с передним доступом, без снятия санфаянса
- Распыляющая головка заменяется с передним доступом, без снятия санфаянса
- Сифон заменяется сверху, без снятия санфаянса
- Держатель сифона регулируется по высоте без применения инструментов
- Очистка дренажной системы без снятия санфаянса
- Регулируемый гибридный режим экономии воды
- Регулируемое время смыва
- Вручную регулируемое время смыва
- Регулируемая периодическая подача воды
- Динамическая регулировка времени смыва
- Регулируемый предварительный смыв
- Энергообеспечение от сети
- Сетевое соединение с трехжильным гибким кабелем в защитной оболочке
- Готово к эксплуатации после подключения к сети
- Сетевой блок с индикатором-светодиодом
- Управление при перерыве в электроснабжении
- Функция закрывания вентиля при отключении питания
- Функции регулируются и запрашиваются при помощи пульта для настройки Geberit
- Возможно отключение задействования смыва через Geberit Clean-Handy
- Объем смыва может уменьшаться за время смыва до 0,5 л на смыв
- Согласно положениям стандарта EN 13407, при промывке санфаянса писсуара гарантируется объем 0,5 л на смыв
- II группа запорных клапанов согласно стандарту DIN 4109

Технические характеристики

Степень защиты	IP45
Номинальное напряжение	110-240 В перем. тока
Частота тока	50-60 Гц
Рабочее напряжение	4.5 В пост. тока
Потребляемая мощность	< 0.5 Вт
Потребляемая мощность в режиме ожидания	< 0.1 Вт
Гидравлическое давление	1-8 бар
Максимальное испытательное давление воды	16 бар
Максимальная температура воды	30 °C
Малый объем воды для смыва, диапазон настройки	0.5 л
Расход воды при давлении 1 бар с ограничителем расхода	0.18 л/с
Расчетный расход	0.22 л/с
Минимальное гидравлическое давление для расчетного расхода	1 бар
Периодическая подача воды, диапазон настройки	1-168 ч
Периодическая подача воды, заводская установка	24 ч
Время периодической подачи воды, диапазон настройки	3-180 с
Время периодической подачи воды, заводские настройки	5 с
Время распознавания пользователя, диапазон настройки	3-15 с
Время распознавания пользователя, заводская установка	7 с
Время смыва, диапазон настройки	1-15 с
Время смыва, заводская установка	7 с

Объем поставки

- Система управления смывом писсуара с сетевым блоком и электромагнитным клапаном
- Крепеж
- Сифон для писсуара с функцией всасывания
- Сетчатый фильтр
- Отводная арматура
- Впускная арматура
- Редуктор

Арт. №	Вход	Целевая метка
116.072.00.1	Задний	Нет

Принадлежности

- Инсталляция Geberit Duofix для писсуара, 112–130 см, универсальная, для наружного смывного клапана
- Инсталляция для писсуара Geberit GIS, 114 см, универсальная, для наружного смывного клапана
- Переходник сифона Geberit для писсуаров Preda, Selva и Tamina
- Гибридный сифон Geberit для писсуара
- Пульт для настройки Geberit
- Пульт очистки Geberit



- Для установки и демонтажа системы управления смывом без снятия санфаянса высота его кромки должна составлять не менее 55 см от готового пола