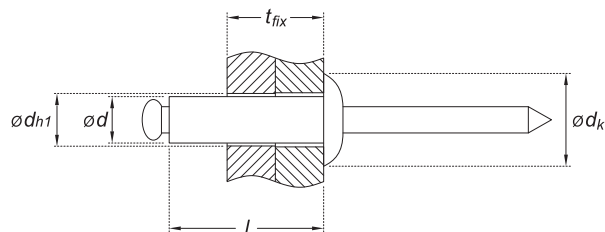


**RJ 00** Rivetto a strappo in acciaio zincato, testa bombata, con mandrino in acciaio zincato



SCHEDA TECNICA



**Ød x l** diametro corpo rivetto x lunghezza corpo rivetto

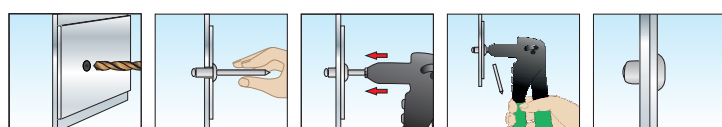
**t<sub>fix</sub>** spessore serraggio (massimo fissabile)

**Ød<sub>k</sub>** diametro testa

**Ød<sub>h1</sub>** diametro del foro

**ct<sub>a</sub>min** minimo carico di taglio

**ct<sub>r</sub>min** minimo carico di trazione



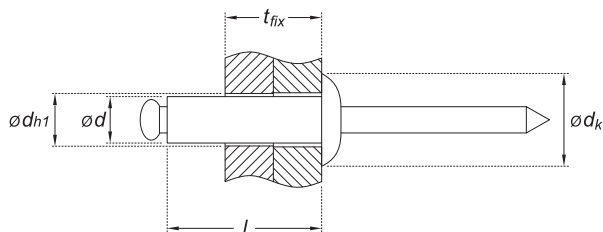
DATI TECNICI E RISULTATI DI PROVA SU ANCORANTI RJ 00

Codice Articolo	Misura Ød x l (mm)	t <sub>fix</sub> min - max (mm)	Ød <sub>k</sub> (mm)	Ød <sub>h1</sub> (mm)	ct <sub>a</sub> min (N)	ct <sub>r</sub> min (N)
<b>Ød 3,2 mm</b>						
RJ 00 32 006	3,2 x 6	0,5 - 3	6,5	3,3	1.100	1.200
RJ 00 32 008	3,2 x 8	3 - 5				
RJ 00 32 010	3,2 x 10	5 - 6,5				
RJ 00 32 012	3,2 x 12	6,5 - 8				
RJ 00 32 016	3,2 x 16	8 - 12				
<b>Ød 4 mm</b>						
RJ 00 40 006	4 x 6	1 - 3	8,0	4,1	1.700	2.200
RJ 00 40 008	4 x 8	3 - 5				
RJ 00 40 010	4 x 10	5 - 6,5				
RJ 00 40 012	4 x 12	6,5 - 9				
RJ 00 40 016	4 x 16	9 - 12				
RJ 00 40 020	4 x 20	12 - 16				
<b>Ød 4,8 mm</b>						
RJ 00 48 008	4,8 x 8	2,5 - 4	9,5	5,0	2.900	3.100
RJ 00 48 010	4,8 x 10	4 - 6				
RJ 00 48 012	4,8 x 12	6 - 8				
RJ 00 48 016	4,8 x 16	8 - 11				
RJ 00 48 020	4,8 x 20	11 - 15				
RJ 00 48 025	4,8 x 25	15 - 19,5				
RJ 00 48 030	4,8 x 30	19,5 - 25				

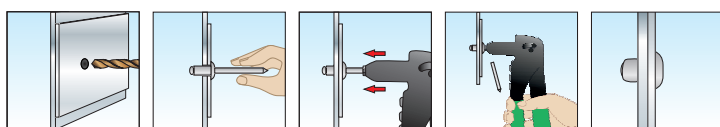
**RJ 00** Zinc plated steel open end blind rivet, dome head, with zinc plated steel break pull mandrel



**TECHNICAL DATA SHEET**



<b>Ød x l</b>	diameter x length
<b>t<sub>fix</sub></b>	thickness of fixture
<b>Ød<sub>k</sub></b>	head
<b>Ød<sub>h1</sub></b>	hole diameter
<b>cta<sub>min</sub></b>	minimum shear load
<b>ctr<sub>min</sub></b>	minimum tensile load



**TECHNICAL DATA AND TEST REPORT ON RJ 00**

Item Code	Size Ød x l (mm)	t <sub>fix</sub> min - max (mm)	Ød <sub>k</sub> (mm)	Ød <sub>h1</sub> (mm)	cta <sub>min</sub> (N)	ctr <sub>min</sub> (N)
<b>Ød 3,2 mm</b>						
RJ 00 32 006	3,2 x 6	0,5 - 3	6,5	3,3	1.100	1.200
RJ 00 32 008	3,2 x 8	3 - 5				
RJ 00 32 010	3,2 x 10	5 - 6,5				
RJ 00 32 012	3,2 x 12	6,5 - 8				
RJ 00 32 016	3,2 x 16	8 - 12				
<b>Ød 4 mm</b>						
RJ 00 40 006	4 x 6	1 - 3	8,0	4,1	1.700	2.200
RJ 00 40 008	4 x 8	3 - 5				
RJ 00 40 010	4 x 10	5 - 6,5				
RJ 00 40 012	4 x 12	6,5 - 9				
RJ 00 40 016	4 x 16	9 - 12				
RJ 00 40 020	4 x 20	12 - 16				
<b>Ød 4,8 mm</b>						
RJ 00 48 008	4,8 x 8	2,5 - 4	9,5	5,0	2.900	3.100
RJ 00 48 010	4,8 x 10	4 - 6				
RJ 00 48 012	4,8 x 12	6 - 8				
RJ 00 48 016	4,8 x 16	8 - 11				
RJ 00 48 020	4,8 x 20	11 - 15				
RJ 00 48 025	4,8 x 25	15 - 19,5				
RJ 00 48 030	4,8 x 30	19,5 - 25				