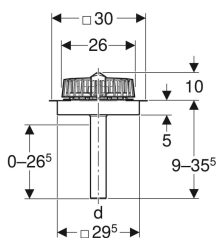
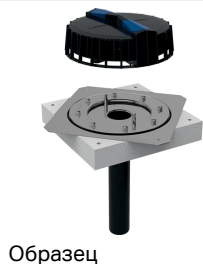


Воронка Geberit Pluvia с крепежным фланцем, для кровельных покрытий



Образец

Цели применения

- Для сбора и отвода дождевой воды на крышах
- Для кровельных покрытий без флисового слоя
- Для сифонной системы ливнеотока
- Для подсоединения к кровельному покрытию толщиной ≤ 4 мм

Характеристики

- Вертикальный выпуск
- Соединительный патрубок непосредственно редуцируется или расширяется

Объем поставки

- Решетка воронки со стабилизатором потока для воронки
- Монтажный блок с соединительным фартуком из стали CrNi 1.4301
- Фланцевая прокладка из EPDM
- Противоконденсатная изоляция
- Крепежный фланец с контргайками

- Соединительный патрубок из ПНД, с возможностью укорачивания
- Не требующее техобслуживания соединение с уплотнительным фланцем

Технические характеристики

Минимальная пропускная способность	1 л/с
Максимальная пропускная способность	12 л/с
Максимальная высота напора воды	40 мм

Арт. №	DN	Материал соединения	d, ø
359.105.00.1	56	Сталь CrNi 1.4301	56 мм

Принадлежности

- Монтажный фланец для воронки Geberit Pluvia с крепежным фланцем, для кровельных покрытий