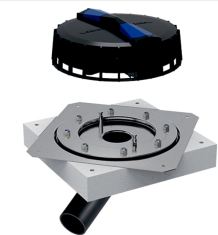
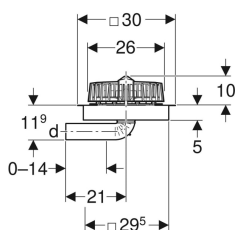


## Воронка Geberit Pluvia с крепежным фланцем, для кровельных покрытий



Образец



### Цели применения

- Для сбора и отвода дождевой воды на крышах
- Для ремонта кровель
- Для кровельных покрытий без флисового слоя
- Для сифонной системы ливнестока
- Для подсоединения к кровельному покрытию толщиной  $\leq 4$  мм
- Для горизонтальных трубных соединений

### Характеристики

- Горизонтальный выпуск

- Соединительный патрубок непосредственно редуцируется или расширяется
- Соединительный патрубок из ПНД, с возможностью укорачивания
- Не требующее техобслуживания соединение с уплотнительным фланцем
- Малая монтажная высота

### Технические характеристики

Минимальная пропускная способность	1 л/с
Максимальная пропускная способность	9 л/с
Максимальная высота напора воды	40 мм

### Объем поставки

- Решетка воронки со стабилизатором потока для воронки
- Монтажный блок с соединительным фартуком из стали CrNi 1.4301
- Фланцевая прокладка из EPDM
- Крепежный фланец с контргайками
- Противоконденсатная изоляция

Арт. №	DN	Материал соединения	d, ø
359.117.00.1	56	Сталь CrNi 1.4301	56 мм