

VR XX Silicone Neutro per LATTONERIA, COPERTURE ed EDILIZIA



SCHEDA TECNICA



Descrizione

Il **VR** è un **Sigillante Neutro elastico monocomponente** a base silicónica (conforme ISO 11600-F+G-25LM), con formulazione speciale ad **ALTA VISCOSITA'** per LATTONERIA, COPERTURE ed EDILIZIA, a reticolazione neutra, per USO PROFESSIONALE. Il prodotto mostra ottima adesione su tutti i più comuni substrati porosi e non porosi presenti in edilizia, quali lamiere, pannelli isolati, policarbonato, vinile, legno trattato e non trattato, ceramiche, porcellane. Dotato di eccellente resistenza agli agenti atmosferici ed ai raggi UV è ideale sia per uso interno che per uso esterno. Certificato CE secondo EN 15651:2012 Dettagli tecnici nel DoP n. VR14001. Non verniciabile, non idoneo per giunti soggetti ad abrasione, non deve essere adoperato a contatto con sostanze che trasudano sostanze oleose o plastificanti.



Certificato CE
EN 15651:2012



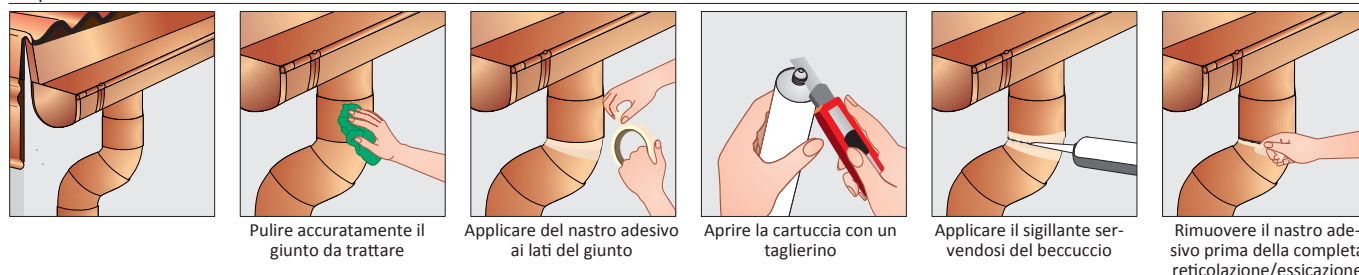
Codice Articolo	Colore	Contenuto (ml)
VR 03 00 300	Grigio	300
VR 04 00 300	Nero	300
VR 05 00 300	Testa di moro	300
VR 24 00 300	Grigio sabbia	300

SCHEDA TECNICA VR XX

Contenuto		Gomma silicónica a reticolazione alcolica
Colore		Grigio, Nero, Tasta di Moro, Grigio Sabbia
Consistenza		Tixotropica, non cola
Polimerizzazione	[-]	Igroindurente, reticola con l'umidità dell'aria
Temperatura di applicazione	[°C]	da +5 a +40
Temperatura del contenitore	[°C]	da +5 a +25
Tempo Aperto	[min]	30 a +23[°C] e 50% di umidità relativa
Tempo di polimerizzazione completa	[gg]	2 - 4, a seconda dello spessore del giunto, umidità e temperatura
Resistenza alla temperatura	[°C]	da -40 a +150 (+200 per brevi periodi) dopo polimerizzazione
Densità	[g/cm ³]	1,4
Durezza Shore A	[-]	20 - 25 dopo 24 ore a +23[°C] e 50% di umidità relativa
Modulo Elastico al 100%	[Mpa]	> 0,4 dopo 24 ore a +23[°C] e 50% di umidità relativa
Resistenza a trazione	[Mpa]	> 1,34 dopo 24 ore a +23[°C] e 50% di umidità relativa
Allungamento	[%]	≥ 635 dopo 24 ore a +23[°C] e 50% di umidità relativa
Larghezza massima del giunto	[mm]	20
Movimento massimo ammesso	[%]	25
Scadenza e modalità di conservazione		12 nella confezione originale, tenuto tra 5°C e 25°C lontano da fonti di umidità, calore e contatto diretto dei raggi del sole

CONSULTARE SEMPRE LA SCHEDA DI SICUREZZA PRIMA DI UTILIZZARE IL PRODOTTO. TENERE LONTANO DALLA PORTATA DEI BAMBINI

Sequenza di installazione



Pulire accuratamente il giunto da trattare

Applicare del nastro adesivo ai lati del giunto

Aprire la cartuccia con un tagliarino

Applicare il sigillante servendosi del beccuccio

Rimuovere il nastro adesivo prima della completa reticolazione/essiccazione

VR XX PROFESSIONAL low modulus neutral silicone sealant for metalworks/roofings



TECHNICAL DATA SHEET



Description

VR is a **Neutral Curing RTV Silicone Sealant**. Tecfi VR sealant is suitable for indoor-outdoor applications (high UV resistance), has a good adhesion on painted and zinc plated steel, copper, stainless steel, aluminium, could also be used on polycarbonate, fiberglass, glazing, mirrors and porous surfaces. Properly designed for the sealing of tinsmith works (roofing, flashing, rain gutter, downspout, etc...) and general metalworks, thanks to its chemical neutrality could also be used for aluminium, wood and PVC window-frames. Low modulus, high deformation capacity. It is not over-paintable and do not adhere on PP, PE, PTFE. NOT to be used for food grade applications.



Certified CE
EN 15651:2012



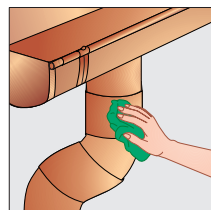
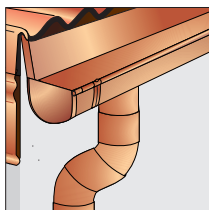
Item Code	Colour	Contents (ml)
VR 03 00 300	Grey	300
VR 04 00 300	Black	300
VR 05 00 300	Chocolate Brown	300
VR 24 00 300	Sand Gray	300

TECHNICAL DATA VR XX

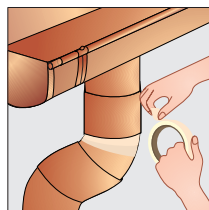
Content	Silicone sealant, neutral curing	
Color	Grey - Black - Chocolate Brown - Sand Gray	
Consistency	Thixotropic, do not drip	
Curing mechanism	[-]	Moisture curing, cure with air moisture
Installation temperature	[°C]	from +5 to +40
Cartridge temperature	[°C]	from +5 to +25
Tack-free time	[min]	20 - 30 at +23[°C] and 50% relative humidity
Curing through volume	[mm]	1 - 2 after 24 hours at +23[°C] and 50% relative humidity
Temperature resistance	[°C]	from -40 to +150 (+200 for short period) after curing
Density	[g/cm ³]	1,4
Shore A Hardness	[-]	24 after 24 hours at +23[°C] and 50% relative humidity
Elastic modulus at 100%	[Mpa]	0,4 after 24 hours at +23[°C] and 50% relative humidity
Tensile strength	[Mpa]	1,34 after 24 hours at +23[°C] and 50% relative humidity
Elongation	[%]	635 after 24 hours at +23[°C] and 50% relative humidity
Maximum joint width	[mm]	20
Maximum movement allowed	[%]	25
Shelf life and storage condition	12 nella confezione originale, tenuto tra 5°C e 25°C lontano da fonti di umidità, calore e contatto diretto dei raggi del sole	

ALWAYS CHECK THE SAFETY DATA SHEET BEFORE USING THE PRODUCT. KEEP OUT OF REACH OF CHILDREN

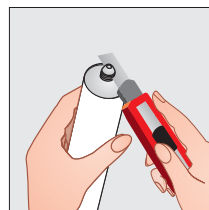
Installation sequence / Instructions de mise en oeuvre / Setzanweisung / Secuencia de instalación / Порядок монтажа



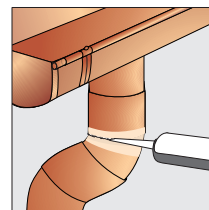
Carefully clean the joint to be sealed



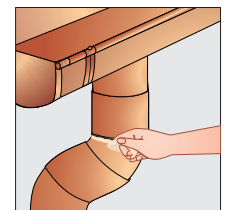
Use adhesive tape on the edges of the joint



Open the cartridge



Seal using the nozzle



Remove the adhesive tape before the curing