

**VRF XX** Silicone Neutro per SERRAMENTI



**SCHEDA TECNICA**



**Descrizione**

Tecfi VRF è un **Sigillante Neutro elastico a Basso Modulo**, monocomponente a base silicica (conforme ISO 11600-F+G-25LM), con formulazione speciale per SERRAMENTI (adatto anche per lavori di COPERTURE), a reticolazione neutra, per USO PROFESSIONALE.

Il sigillante è conforme alla ISO 11600-F+G-25LM ed è idoneo per utilizzo in ambienti interni ed esterni (alta resistenza ai raggi UV), con speciale formulazione a rapida polimerizzazione. Ottima adesione su alluminio, metalli, legno, PVC, vetro, ceramica, vetroresina, presenta una buona adesione anche su superfici porose in genere quali calcestruzzo, intonaci, murature. Particolarmente indicato per sigillature perimetrali di serramenti e superfici vetrate, grazie alla sua natura neutra è anche idoneo per applicazioni in opere di coperture, lattoneria e di carpenteria metallica in genere. Basso modulo, alta capacità di assorbire le deformazioni. Movimento massimo consentito: 25%. Larghezza massima del giunto: 25mm.

NON verniciabile. NON idoneo per PP, PE, PTFE. NON utilizzare per applicazioni alimentari.



**Certificato CE**  
**EN 15651:2012**



Codice Articolo	Colore	Contenuto (ml)
VRF 00 00 300	Trasparente	300
VRF 01 00 300	Bianco	300
VRF 02 00 300	Avorio	300
VRF 03 00 300	Grigio	300
VRF 04 00 300	Nero	300
VRF 05 00 300	Testa di moro	300
VRF 08 00 300	Marrone rame	300
VRF 11 00 300	Marrone noce chiaro	300
VRF 13 00 300	Grigio alluminio	300

**SCHEDA TECNICA VRF XX**

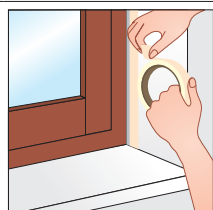
<b>Contenuto</b>		Silicone sealant, neutral curing
<b>Colore</b>		cfr. Tabella Codice articolo
<b>Consistenza</b>		Tissotropico, non cola
<b>Meccanismo di reticolazione</b>	[-]	Reticola con l'umidità dell'aria
<b>Temperatura di installazione</b>	[°C]	da +5 a +40
<b>Temperatura della cartuccia</b>	[°C]	da +5 a +25
<b>Tempo fuori polvere</b>	[min]	35 a +23[°C] e 50% di umidità relativa
<b>Velocità di reticolazione</b>	[mm]	1 - 2 dopo 24 ore a +23[°C] e 50% di umidità relativa
<b>Temperature di esercizio</b>	[°C]	da -40 fino a +100 (+120 per Brevi periodi) dopo reticolazione
<b>Densità</b>	[g/cm <sup>3</sup> ]	1,01
<b>Durezza Shore A</b>	[-]	24 dopo 24 ore a +23[°C] e 50% di umidità relativa
<b>Modulo Elastico al 100%</b>	[Mpa]	0,37 after 24 dopo 24 ore a +23[°C] e 50% di umidità relativa
<b>Resistenza a trazione</b>	[Mpa]	0,7 dopo 24 ore a +23[°C] e 50% di umidità relativa
<b>Allungamento a rottura</b>	[%]	300 dopo 24 ore a +23[°C] e 50% di umidità relativa
<b>Larghezza massima del giunto</b>	[mm]	20
<b>Massimo movimento consentito del Giunto</b>	[%]	25
<b>Scadenza e modalità di conservazione</b>		12 mesi nel contenitore originale conservato a 5°C/25°C lontano da fonti di umidità, calore, e lontano ad alla luce diretta del sole.

**CONSULTARE SEMPRE LA SCHEDA DI SICUREZZA PRIMA DI UTILIZZARE IL PRODOTTO. TENERE LONTANO DALLA PORTATA DEI BAMBINI**

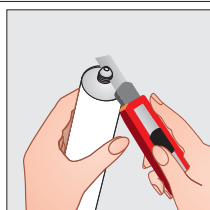
**Sequenza di installazione**



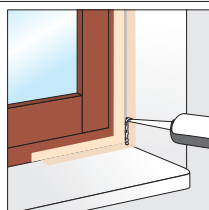
Pulire accuratamente il giunto da trattare



Applicare del nastro adesivo ai lati del giunto



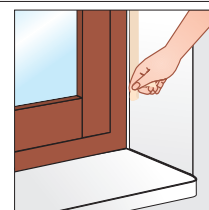
Aprire la cartuccia con un taglierino



Applicare il sigillante servendosi del beccuccio



Rifinire il sigillante applicato con una spatola inumidita



Rimuovere il nastro adesivo prima della completa reticolazione/essiccazione

## VRF XX Neutral silicone sealant for windows/façades/roofings



### TECHNICAL DATA SHEET



#### Description

**VRF** is a **Neutral, Fast Curing RTV Silicone Sealant**. Tecfi VRF sealant is suitable for indoor-outdoor applications (high UV resistance), shows a good adhesion on aluminium, metals, wood, PVC, glass, ceramics, fiberglass, could also be used on porous surfaces as concrete, plasters, masonry, etc... Properly designed for the sealing of window-frames and façades, thanks to its chemical neutrality could also be used for roofing, guttering and general metalworks. Low modulus, high deformation capacity. Maximum movement capability: 25%. Maximum width of the joint allowed: 25mm.

It is not over-paintable and do not adhere on PP, PE, PTFE. NOT to be used for food grade applications.



**Certified CE**  
EN 15651:2012



Item Code	Colour	Contents (ml)
VRF 00 00 300	Transparent	300
VRF 01 00 300	White	300
VRF 02 00 300	Ivory	300
VRF 03 00 300	Grey	300
VRF 04 00 300	Black	300
VRF 05 00 300	Chocolate Brown	300
VRF 08 00 300	Copper Brown	300
VRF 11 00 300	Nut Brown	300
VRF 13 00 300	Aluminum Grey	300

### TECHNICAL DATA VRF XX

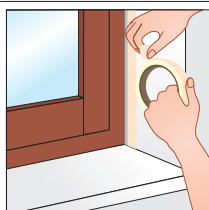
<b>Content</b>		Silicone sealant, neutral curing
<b>Color</b>		see Item code Table
<b>Consistency</b>		Thixotropic, do not drip
<b>Curing mechanism</b>	[-]	Moisture curing, cure with air moisture
<b>Installation temperature</b>	[°C]	from +5 to +40
<b>Cartridge temperature</b>	[°C]	from +5 to +25
<b>Tack-free time</b>	[min]	35 at +23[°C] and 50% relative humidity
<b>Curing through volume</b>	[mm]	1 - 2 after 24 hours at +23[°C] and 50% relative humidity
<b>Temperature resistance</b>	[°C]	from -40 to +100 (+120 for short period) after curing
<b>Density</b>	[g/cm <sup>3</sup> ]	1,01
<b>Shore A Hardness</b>	[-]	24 after 24 hours at +23[°C] and 50% relative humidity
<b>Elastic modulus at 100%</b>	[Mpa]	0,37 after 24 hours at +23[°C] and 50% relative humidity
<b>Tensile strength</b>	[Mpa]	0,7 after 24 hours at +23[°C] and 50% relative humidity
<b>Elongation</b>	[%]	300 after 24 hours at +23[°C] and 50% relative humidity
<b>Maximum joint width</b>	[mm]	20
<b>Maximum movement allowed</b>	[%]	25
<b>Shelf life and storage condition.</b>		12 months in its original cartridges keep at 5°C/25°C away from source of umidity, heat, and away from direct sun light

**ALWAYS CHECK THE SAFETY DATA SHEET BEFORE USING THE PRODUCT. KEEP OUT OF REACH OF CHILDREN**

Installation sequence / Instructions de mise en oeuvre / Setzanweisung / Secuencia de instalación / Порядок монтажа



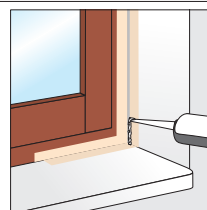
Carefully clean the joint to be sealed



Use adhesive tape on the edges of the joint



Open the cartridge



Seal using the nozzle



Finish the sealing with a wet spatula



Remove the adhesive tape before the curing