

Сухое строительство

## КНАУФ-Акуборд

Технический лист

06/2020

# КНАУФ-Акуборд

Панель для звукоизоляции перегородок из ПГП и газобетонных блоков

### Общие сведения

Панели звукоизоляционные КНАУФ-Акуборд состоят из специального КНАУФ-листа и многослойного стеклохолста. КНАУФ-Акуборд выпускается согласно ТУ 23.62.10-009-04001508-2018 с кромкой ПЛУК, как наиболее технологичной с точки зрения надежности стыка.

### Области применения и свойства

Панели звукоизоляционные КНАУФ-Акуборд применяются при строительстве и реконструкции жилых, общественных и производственных зданий и сооружений для увеличения звукоизоляции тонких однослойных строительных конструкций: гипсовых и газобетонных стен перегородок толщиной до 100 мм включительно.

› В зависимости от размера стены и типа блоков применение панелей КНАУФ-Акуборд повышает звукоизоляцию легкой перегородки от 5 до 9 дБ.

### Технические характеристики

- Цвет картона: серый
- Цвет маркировки: черный
- Вид кромки: ПЛУК (полукруглая утоненная кромка)
- Размеры: 1500x1200x20 мм
- Масса КНАУФ-Акуборд размером 1500x1200x20 мм (1,8 м<sup>2</sup>): ~ 32 кг
- Упаковка: пакет, 34 плиты (61,2 м<sup>2</sup>)

### Пример условного обозначения

КНАУФ-Акуборд 1500x1200x20  
ТУ 23.62.10-009-04001508-2018

### Транспортировка и хранение

Панели транспортируют всеми видами транспорта в соответствии с Правилами перевозок грузов, действующими на данном виде транспорта, и требованиями другой документации, утвержденной в установленном порядке. Транспортирование панелей осуществляют в пакетированном виде. При перевозке панелей в открытых железнодорожных и автомобильных транспортных средствах пакеты должны быть защищены от увлажнения.

Панели должны храниться в крытых сухих помещениях.

Хранение панелей у предприятия-изготовителя должно осуществляться в соответствии с технологическим регламентом, утвержденным в установленном порядке, с соблюдением требований безопасности и сохранности панелей. Транспортные пакеты панелей при хранении у потребителя могут быть установлены в штабели в соответствии с правилами охраны труда и техники безопасности. При этом общая высота штабеля не должна превышать значений, указанных в маркировочном ярлыке.

При погрузочно-разгрузочных, транспортно-складских и других работах удары по панелям не допускаются.

**Монтаж и крепление панелей КНАУФ-Акуборд**

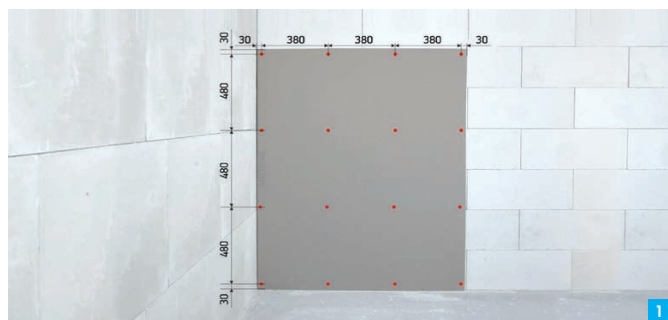
**1 Подготовка поверхности к монтажу**

Панели звукоизоляционные КНАУФ-Акуборд монтируются на существующие стены, выполненные из пеноблоков или гипсовых пазорребневых блоков толщиной не более 100 мм. Допускаются неровности и отклонения не более 5 мм на погонный метр поверхности.

**2 Разметка листа и снятие фаски**

Перед началом монтажа на панели КНАУФ-Акуборд необходимо нанести разметку точек крепления.

**Важно!** Она выполняется из расчета 16 креплений на одну полноразмерную панель. Шаг саморезов по горизонтали 380 мм, по вертикали 480 мм. Минимальный отступ от края панели 30 мм (фото 1). Для увеличения прочности финишной отделки с краев с открытым гипсовым сердечником снимается фаска.



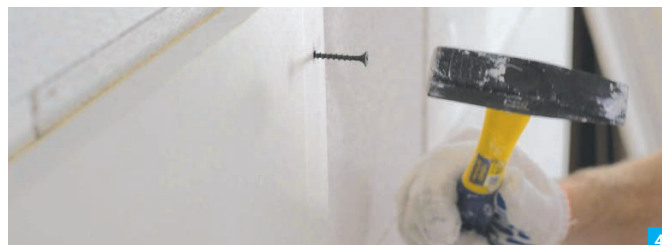
**3.1 Монтаж на стену из блоков ПГП**

Панель прикладывается к стене и закрепляется в заранее отмеченных местах при помощи 16 универсальных саморезов 4,2x65 мм без использования дюбелей непосредственно в тело ПГП блоков (фото 2). Панели монтируются со смещением горизонтальных стыков не менее чем на 250 мм (фото 3).



**3.2 Монтаж на стену из пеноблоков**

Панель прикладывается к стене, в заранее отмеченных местах сквозь нее просверливается 16 отверстий диаметром 6 мм на глубину 60 мм. В полученные отверстия вставляются дюбели 6x40 мм, в которые предварительно на нескольких витках резьбы ввинчиваются саморезы 4,2x65 мм. После того как дюбель вставлен в просверленное отверстие, его забивают до упора при помощи молотка и заворачивают (фото 4; 5; 6).



**4 Раскраивание панелей**

Раскраивают панели КНАУФ-Акуборд как обычный гипсокартонный лист, при помощи строительного ножа (фото 7). Минимальная ширина обрезанного элемента должна составлять 150 мм.



**5 Заключительный этап**

Заделка стыков и подготовка поверхности под финишную отделку производится по стандартной технологии работы с гипсокартонными КНАУФ-листами.

ООО «КНАУФ ГИПС», 143400, МО, г. Красногорск, ул. Центральная, 139

КНАУФ оставляет за собой право вносить изменения, не затрагивающие основные характеристики материалов и конструкций. Все технические характеристики обеспечиваются при использовании рекомендуемых фирмой КНАУФ материалов. Все указания по применению материалов являются расчетными и в случаях, отличающихся от указанных, должны уточняться. За дополнительной консультацией следует обращаться в технические службы КНАУФ.

Call-центр:  
8 (800) 770 76 67

www.knauf.ru

06/2020

<p>Московская сбытовая дирекция (г. Красногорск) +7 (495) 937-95-95 info-msk@knauf.ru</p>	<p>Северо-Западная сбытовая дирекция (г. Санкт-Петербург) +7 (812) 718-81-94 info-spb@knauf.ru</p>	<p>Юго-Западная сбытовая дирекция (г. Новоосколково) +7 (48762) 29-291 info-nm@knauf.ru</p>	<p>Южная сбытовая дирекция (г. Краснодар) +7 (861) 267-80-30 info-krd@knauf.ru</p>	<p>Казанское отделение Южной СД (г. Казань) +7 (843) 526-03-12 info-kazan@knauf.ru</p>	<p>Уральская сбытовая дирекция (г. Челябинск) +7 (351) 771-02-09 info-ural@knauf.ru</p>	<p>Пермское отделение Уральской СД (г. Пермь) +7 (342) 220-65-39 info-perm@knauf.ru</p>	<p>Восточная сбытовая дирекция (г. Иркутск) +7 (3952) 290-032 info-irk@knauf.ru</p>	<p>Новосибирское отделение Восточной СД (г. Новосибирск) +7 (383) 349-97-82 info-novosib@knauf.ru</p>	<p>Хабаровское отделение Восточной СД (г. Хабаровск) +7 (4212) 914-419 info-khab@knauf.ru</p>
---	--	---	--	--	---	---	---	---	---