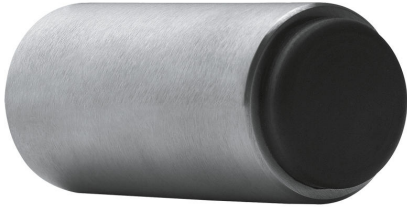


Produktdatenblatt
Wandtürpuffer 611XA.65

HEWI

Wandtürpuffer 611XA.65

Durchmesser 30 mm, 65 mm lang, mit schwarzem elastischen Puffer, Diebstahlgeschützt durch verdeckte Verschraubung, aus Edelstahl, matt geschliffen (Werkstoffnummer 1.4301).



Abmessungen in mm



∅ 30



65

Oberfläche

XA | matt geschliffen

Technische Änderungen vorbehalten, 10.09.2021

HEWI Heinrich Wilke GmbH
Postfach 1260
D-34442 Bad Arolsen

Telefon: +49 5691 82-0
Telefax: +49 5691 82-319

info@hewi.de
www.hewi.com