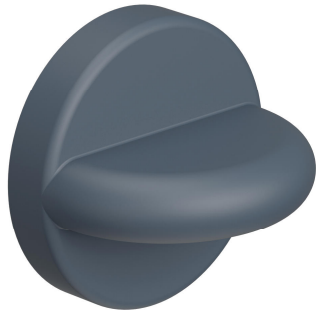




Produktdatenblatt
WC-Rosette 306.23PBNR

HEWI



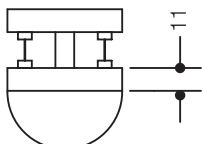
WC-Rosette 306.23PBNR

aus mattem Polyamid durchgängig eingefärbt, Rosettenunterkonstruktion aus Kunststoff, DIN links und DIN rechts verwendbar. Verdeckte, lockerungssichere Verschraubung mit 5 mm Spaxschrauben und in das Türblatt eintauchenden Stützdehnzapfen. WC-Ausführung mit Notöffnung mittels Vierkantdorn oder Münze und Schauscheibe - Anzeige rot/weiß auf der Außenseite (lange Nocken). Drehknopf auf der Innenseite (kurze Nocken).

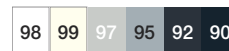
Rosetten-Abdeck-Kappe, rund, Durchmesser 55 mm, 10,5 mm hoch, flach, 1,5 mm Wandstärke. Lieferung inkl. Schrauben



Abmessungen in mm

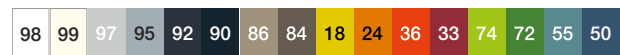


Farben



Polyamid, matt

Alternative Farben



Polyamid

Technische Änderungen vorbehalten, 14.08.2019

HEWI Heinrich Wilke GmbH
Postfach 1260
D-34442 Bad Arolsen

Telefon: +49 5691 82-0
Telefax: +49 5691 82-319

info@hewi.de
www.hewi.com