

# Станок фальцеосадочный ручной Stalex RTB-8A



## ИНСТРУКЦИЯ ПО ЭКСПЛУАТАЦИИ

Пожалуйста, внимательно прочитайте это руководство перед установкой и эксплуатацией станка.

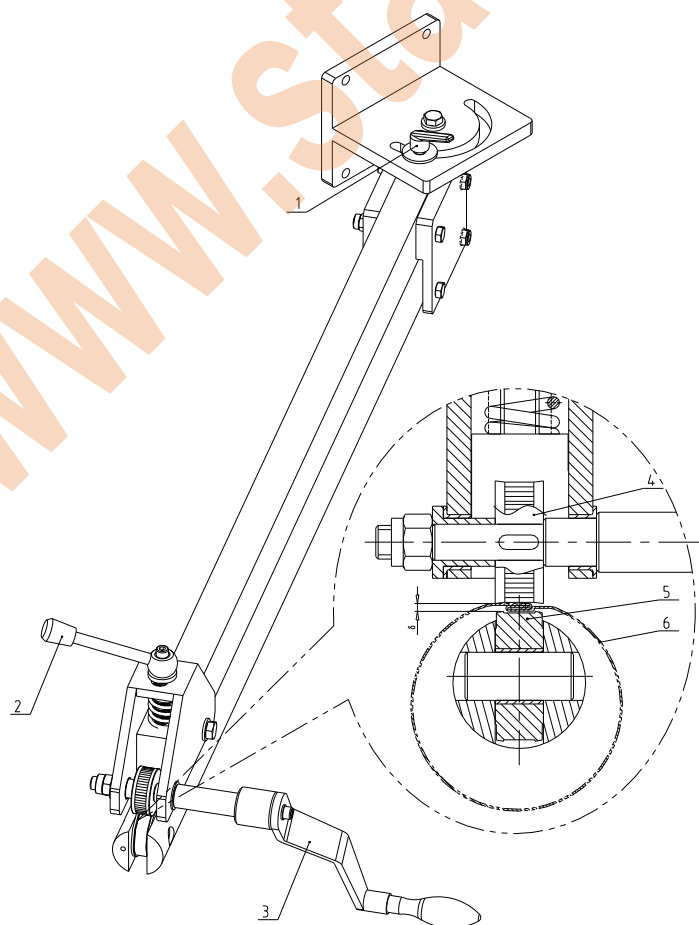
## I Рабочие характеристики

1. RTB-8: толщина  $\leq 0.8$  мм, длина  $\leq 1020$  мм
2. RTB-8A: толщина  $\leq 0.8$  мм, длина  $\leq 1250$  мм

## II Ход работы

Выполняйте работу, в соответствии с рисунком:

1. Измените положение машины, повернув ручку блокировки #1 для фиксации станка, на необходимый угол  $0^\circ \sim 180^\circ$ ;
2. Ослабьте поворотную рукоять #2, чтобы увеличить разрыв между роликом # 4 и роликом #5, вставьте заготовку #6;
3. Поверните поворотную рукоять #2 для регулировки зазора, вращайте рукоять #3 для обработки заготовки #6.
4. Повторите процесс, вращайте в обратную сторону рукоять #3 для завершения работы. Затем ослабьте поворотную рукоять #2 для извлечения детали.



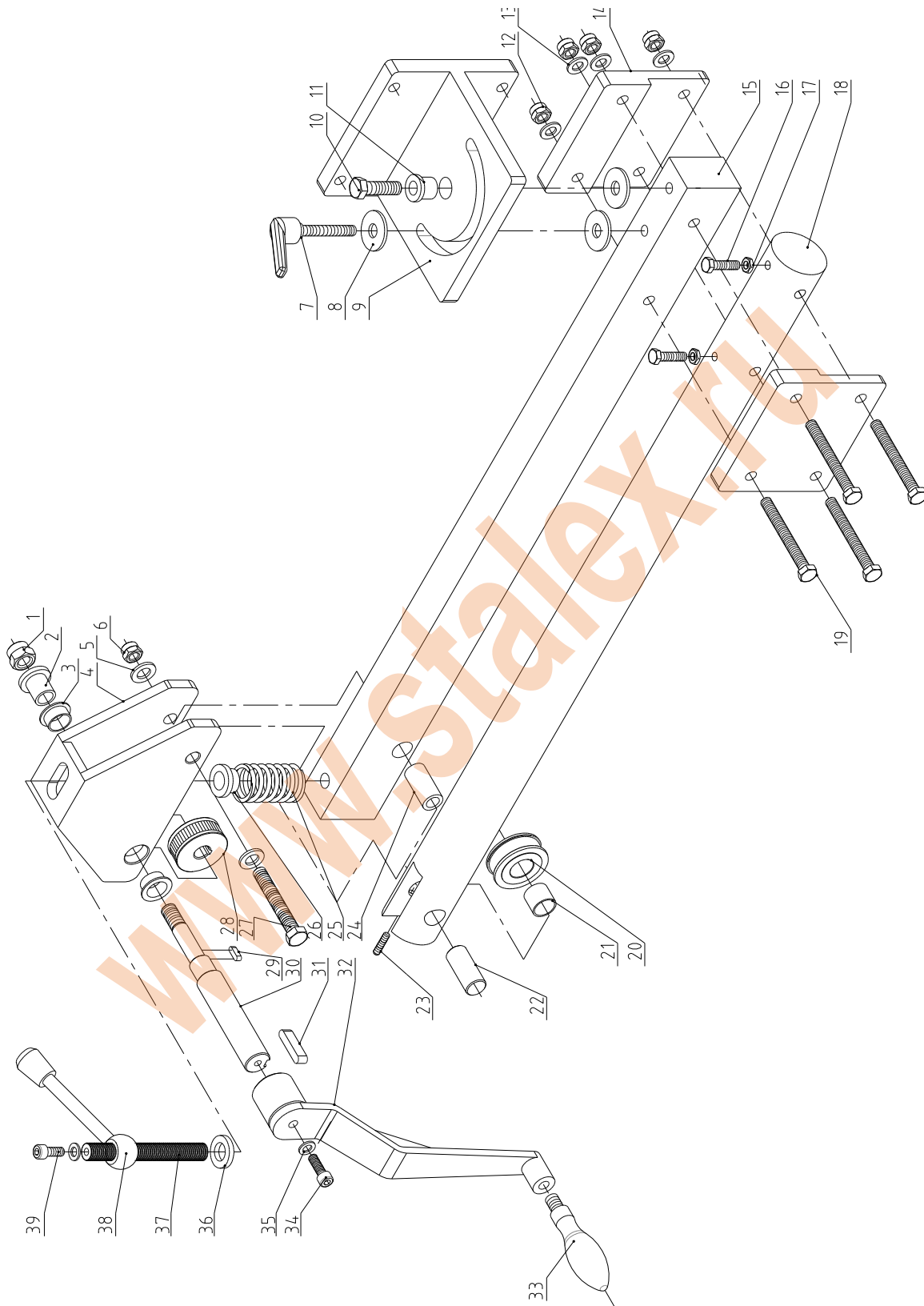
**III. Упаковочный лист**

П/Н	Артикул	Наименование	Размер	Кол-во
1	GB/T889.1	Блокировочная гайка	M14	1
2	RTB-8-006	Распорная втулка		1
3	SF-1F20115	Втулка	φ20Xφ23X11.5	2
4	RTB-8-001	Оголовок		1
5	GB/T95	Шайба	12	2
6	GB/T889.1	Блокировочная гайка	M12	1
7	HY3810.7	Ручка	B-M12X95	1
8	GB/T96.1	Большая шайба	12	3
9	RTB-8-010	Опора		1
10	GB/T5783	Болт	M12X40	1
11	RTB-8-011	Втулка		1
12	GB/T889.1	Гайка	M10	4
13	GB/T95	Шайба	10	4
14	RTB-8-014	Соединительная пластна		2
15	RTB-8A-012	Основная балка		1
16	GB/T5783	Болт	M8X30	2
17	GB/T6172.1	Шестигранная гайка	M8	3
18	RTB-8A-013	Нижний вал		1
19	GB/T5783	Болт	M10X90	4
20	RTB-8-017	Нижний ролик		1
21	SF-1-2020	Втулка	φ20Xφ23X20	1
22	RTB-8-009	Соединительный стержень		1
23	GB/T77	Болт	M6X25	1
24	RTB-8-015	Втулка		1
25	RTB-8-005	Пружина		1
26	RTB-8-004	Подложка		1
27	GB/T5783	Болт	M12X80	1
28	RTB-8-016	Верхний ролик		1
29	GB/T1096	Шпонка	5X16	1
30	RTB-8-007	Вал		1

31	GB/T1096	Шпонка	8X40	1
32	RTB-8-008	Рукоятка		1
33	HY8310.6	Ручка	M12X100	1
34	GB/T70.1	Винт	M8X25	1
35	GB/T95	Шайба	8	1
36	RTB-8-003	Шайба		1
37	RTB-8-002	Стержень		1
38	HY8310.7	Коническая ручка	B-M16X125	1
39	GB/T70.1	Болт	M8X20	1

www.stalex.ru

## IV. Схема станка



**Примечание:** Инструкция предназначена только для ознакомления. Благодаря постоянному совершенствованию станка, изменения могут быть внесены в любое время без предварительного уведомления.