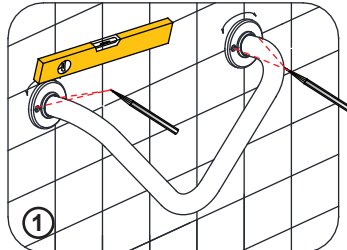
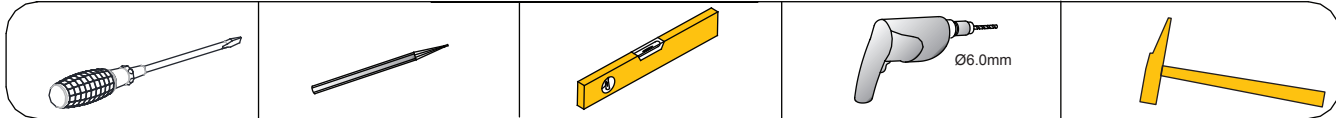
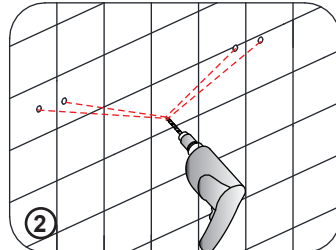


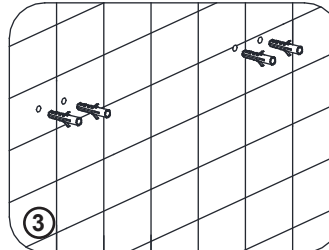
**Outils nécessaires:**



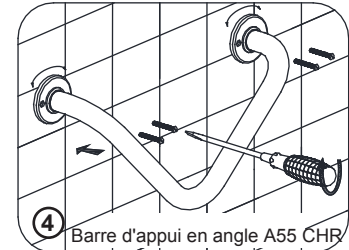
Déterminez la position finale de l'installation et marquez les positions d'emplacement des trous de fixation au crayon.



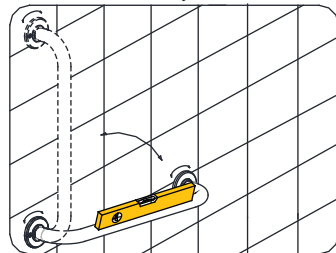
En utilisant un foret de 6mm, percez les trous aux endroits marqués.



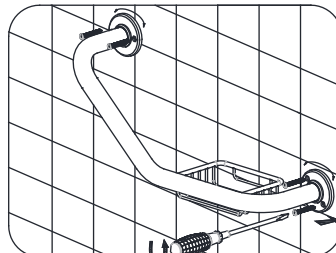
Insérez les chevilles dans les trous percés.



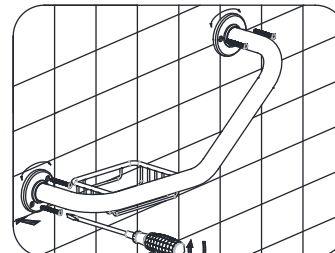
Fixez la barre au mur en utilisant les vis en acier inoxydable. Veuillez vous assurer que les têtes de vis soient parallèles au sol.



Barre d'appui droite A54 CHR  
 Note : La barre d'appui droite A54 peut être installée horizontalement ou verticalement.



Barre d'appui en angle avec porte-savon - bras droit A53 CHR



Barre d'appui en angle avec porte-savon - bras gauche A52 CHR

Le produit est 100% laiton revêtement chromé avec les vis en acier inoxydable poli.

Il est recommandé de nettoyer le produit avec de l'eau claire ou un détergent doux, et de sécher ensuite avec un tissu sec à maille douce. Veuillez ne pas utiliser de détergent à base de l'acide chlorhydrique ou de la soude caustique.

Évitez d'égratigner la surface avec des objets durs et n'utilisez pas de chiffon à maille grossière pour essuyer.

Le produit doit être installé par un professionnel conformément aux instructions de montage.