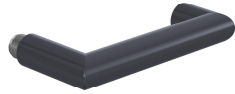


Produktdatenblatt
Türdrücker (R-Technik) 165.21PCR

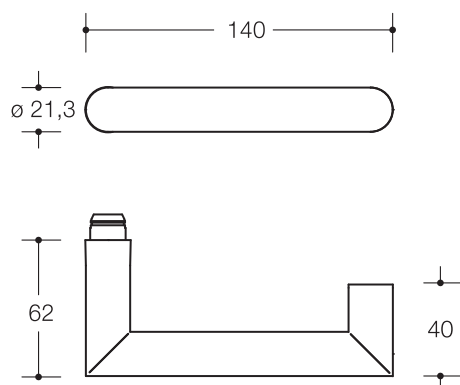
HEWI



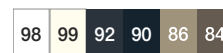
Türdrücker (R-Technik) 165.21PCR

Türdrücker 165.21P... in Gehrungsform aus Polyamid mit durchgehendem Stahlkern bis in das Drückerende, durchgängig eingefärbt, Durchmesser 21,3 mm, mit Ansatzführung und Rastnut, mit Gewindestift M5 x 8. Montage durch einfaches Einrasten der Türdrücker in die auf der Tür vormontierten Unterteile. Der Türdrücker erfüllt die Vorgaben der DIN EN 179. Mit Vierkantstift 8, 8,5, 9 oder 10/8 mm abgesetzt. Kompatibel mit folgenden Rosetten und Schildern: 305.21R, 230.21R, 315.21R

Abmessungen in mm

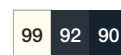


Farben



Polyamid

Alternative Farben



Polyamid, matt

Technische Änderungen vorbehalten, 04.05.2020

HEWI Heinrich Wilke GmbH
Postfach 1260
D-34442 Bad Arolsen

Telefon: +49 5691 82-0
Telefax: +49 5691 82-319

info@hewi.de
www.hewi.com