

Модель: СН4190
 Состав: Внутренняя часть(1),
 Подвижные механизмы(1), Перекладины(4),
 Болты и крепления в потолок(4)
 Максимальный вес: 20 kg

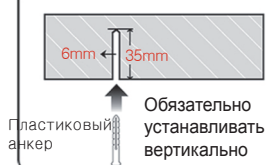
Полуавтоматическая
 сушилка для белья

Инструкция

QR code(installation video)

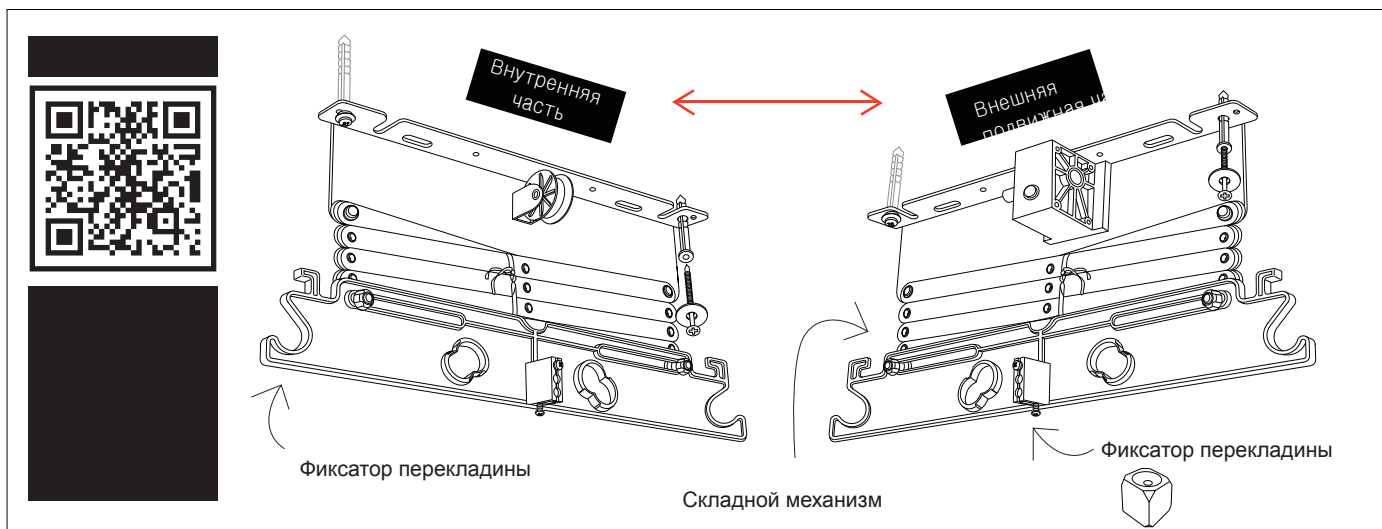


Крепление в потолок

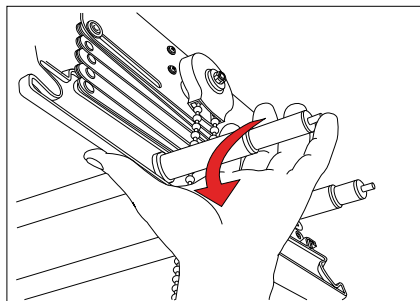


* Внимание. Перед использованием удалите ленту золотого цвета с подъемного механизма

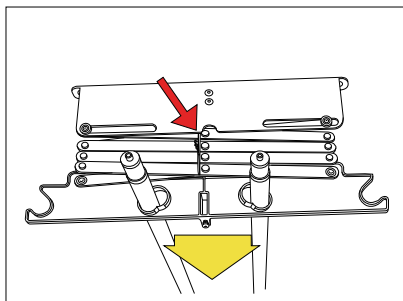
1. Просверлить 4 отверстия в потолке глубиной 35мм. Используйте дрель и сверло диаметром 6мм. Расстояние между внутренней частью и подвижной частью должно быть 70-85см



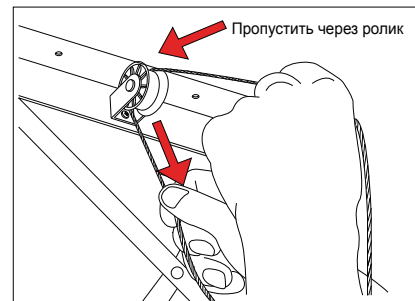
2. Пластиковый анкер установить в отверстие в потолке. С помощью болтов зафиксировать каркас сушилки на потолке



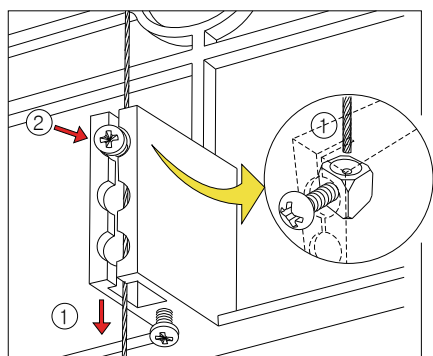
3. Зафиксировать перекладины сушилки. Установите их в верхние пазы. Нажмите до щелчка на перекладину и передвиньте ее в нижний паз



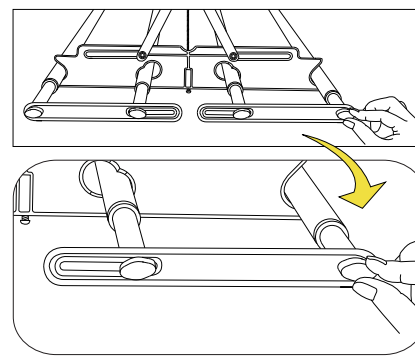
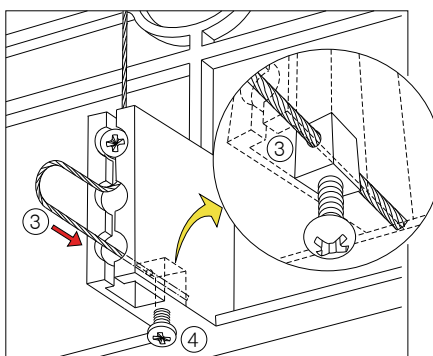
4. Освободите фиксатор подъемного механизма.



5. Установите шнур вертикально на подъемный механизм. Длинный шнур соедините горизонтально с внутренней частью сушилки.



6. Установите шнур с натяжением и зафиксируйте его (2). Проденьте шнур в отверстие и зафиксируйте его. (4)



7. Соедините балки как показано на картинке и установите заглушки