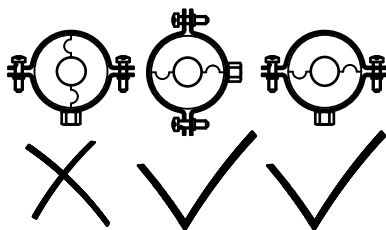
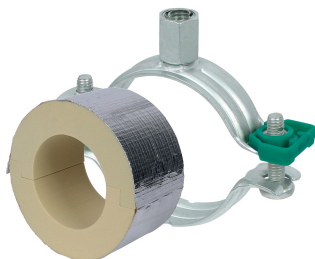


BISOFIX® PIR20 + Bifix® G2

(D 03 54)

для изолированных труб 12,0 - 168,3 мм



Свойства и преимущества

- в комбинации с твёрдой пенопластовой теплоизоляцией
- cover joints with aluminium tape
- insulating pipe support with Bifix® G2 clamp
- Bifix® G2 with M8/M10 connection nut
- не содержит хлорфторуглероды (CFC), гидрохлорфторуглероды (HCFC), формальдегиды, кадмий
- класс огнестойкости B2
- PIR density for D <110mm = 80kg/m³
- PIR density for D >110mm = 120kg/m³
- thermal conductivity lambda (approx. value): 0.30 W/(mK)
- обработка поверхности:
 - продукция является частью системы BIS UltraProtect® 1000
 - подходит для монтажа внутри и снаружи зданий
 - мин. 1 000 часов в испытании соляным туманом (макс. 5% красной ржавчины) согласно ISO 9227
- temperature range -45 °C - +105 °C

Арт. №	Состоит Из	D (мм)	Модель	F _{a,z} (Н)	Уп.мин
I203008012	I200000012 + 3008052	12,0	BISOFIX® PIR20 + Bifix® G2 Clamp	120	50
I203008015	I200000015 + 3008058	15,0 - 16,0	BISOFIX® PIR20 + Bifix® G2 Clamp	160	50
I203008018	I200000018 + 3008058	17,2 - 18,0	BISOFIX® PIR20 + Bifix® G2 Clamp	170	50
I203008022	I200000022 + 3008064	21,3 - 22,0	BISOFIX® PIR20 + Bifix® G2 Clamp	180	50
I203008028	I200000028 + 3008070	26,9 - 28,0	BISOFIX® PIR20 + Bifix® G2 Clamp	200	50
I203008034	I200000034 + 3008079	33,7 - 35,0	BISOFIX® PIR20 + Bifix® G2 Clamp	220	50
I203008042	I200000042 + 3008083	42,4	BISOFIX® PIR20 + Bifix® G2 Clamp	280	50
I203008048	I200000048 + 3008091	48,3	BISOFIX® PIR20 + Bifix® G2 Clamp	300	50
I203008054	I200000054 + 3008091	54,0	BISOFIX® PIR20 + Bifix® G2 Clamp	320	50
I203008057	I200000057 + 3008105	56,0 - 57,0	BISOFIX® PIR20 + Bifix® G2 Clamp	330	50
I203008060	I200000060 + 3008105	60,3	BISOFIX® PIR20 + Bifix® G2 Clamp	340	50
I203008064	I200000064 + 3008105	64,0	BISOFIX® PIR20 + Bifix® G2 Clamp	350	50
I203008070	I200000070 + 3008115	70,0	BISOFIX® PIR20 + Bifix® G2 Clamp	370	25
I203008076	I200000076 + 3008115	76,1	BISOFIX® PIR20 + Bifix® G2 Clamp	390	25
I203008089	I200000089 + 3008130	88,9	BISOFIX® PIR20 + Bifix® G2 Clamp	430	25
I203008102	I200000102 + 3008140	101,6	BISOFIX® PIR20 + Bifix® G2 Clamp	450	25
I203008108	I200000108 + 3008160	108,0	BISOFIX® PIR20 + Bifix® G2 Clamp	500	25
I203008114	I200000114 + 3008160	114,3	BISOFIX® PIR20 + Bifix® G2 Clamp	1 110	15
I203008133	I200000133 + 3008180	133,0	BISOFIX® PIR20 + Bifix® G2 Clamp	1 360	5
I203008140	I200000140 + 3008180	139,7	BISOFIX® PIR20 + Bifix® G2 Clamp	1 410	5
I203008160	I200000160 + 3008200	159,0 - 160,0	BISOFIX® PIR20 + Bifix® G2 Clamp	1 520	5
I203008168	I200000168 + 3008210	168,3	BISOFIX® PIR20 + Bifix® G2 Clamp	1 570	5

BISOFIX[®] PIR20 + Bifix[®] G2

для изолированных труб 12,0 - 168,3 мм

(D 03 54)

