

Produktdatenblatt
Montageplatte 900.51.00160

HEWI

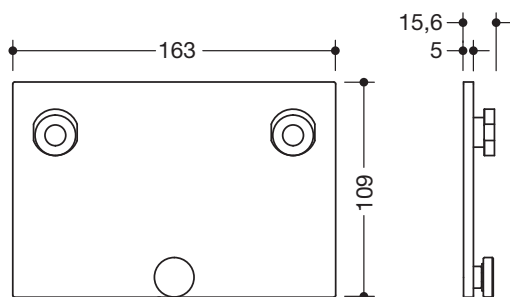


Montageplatte 900.51.00160

- rechteckige Montageplatte mit Rändelschraube
- dient zur Aufnahme und Fixierung der mobilen Sitze 900.51.4...
- 163 mm breit, 109 mm hoch, 15,6 mm tief
- aus hochwertigem Edelstahl, pulverbeschichtet in den HEWI Farben DX (Weiß tiefmatt), DC (Schwarz tiefmatt), AY (Hellgrau Perlglimmer tiefmatt) und SC (Dunkelgrau Perlglimmer tiefmatt)
- zur Montage mit korrosionsfreiem und geprüftem HEWI Befestigungsmaterial für unterschiedliche Wandaufbauten (separat zu bestellen)
- Dichtband und Dichtronden zur Abdichtung der Befestigungspunkte nach DIN 18534 sind im Lieferumfang enthalten



Abmessungen in mm



Oberflächen/Farben



Die Farbe AY läuft zum 31.03.2023 aus

Alternative Oberflächen



Technische Änderungen vorbehalten, 29.03.2022

HEWI Heinrich Wilke GmbH
Postfach 1260
D-34442 Bad Arolsen

Telefon: +49 5691 82-0
Telefax: +49 5691 82-319

info@hewi.de
www.hewi.com