

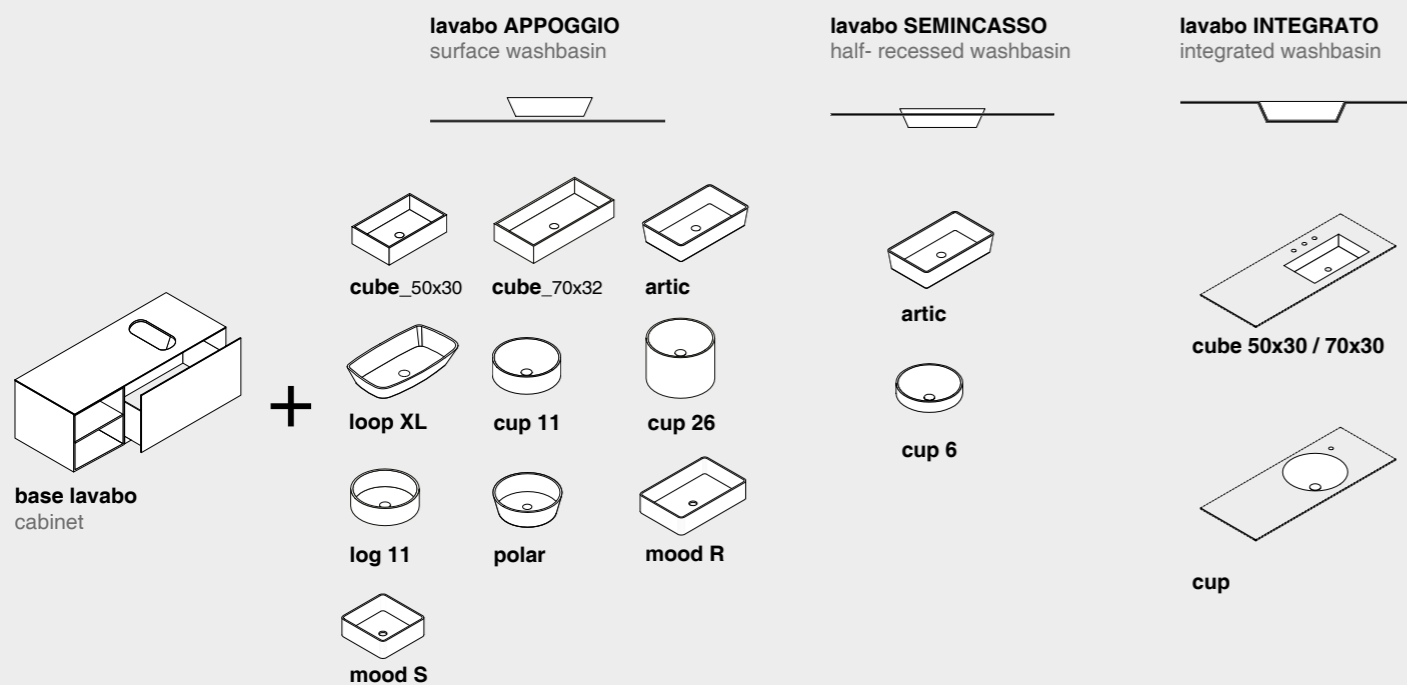
## PLAY\_ programma basi lavabo / vanity program



Play è un programma di basi lavabo e contenitori con top integrato attrezzabili con ante, cassetti e vani a giorno. Disponibili in finitura Touch e Laccata.  
Il top in Makril, è CONTINUO fino alla dimensione di cm 240. Si possono utilizzare lavabi integrati, a semincasso e in appoggio.

PLAY is a program of vanities and cabinets with top, available with doors, drawers and open racks in the finishes Touch and lacquered wood.  
The top in Makril, is supplied in one single piece up to length 240 cm. It is possible to use integrated, half-recessed and surface washbasins.

### configurazioni / configurations



#### SPECIFICHE TECNICHE

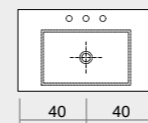
- Il mobile è completo di top in pezzo unico fino a cm 240.
- e' possibile accostare basi con chiusure diverse
- finiture mobile Play laccato, legno TT, touch
- lavabi in versione integrata, semincasso e in appoggio
- doppio lavabo disponibile da cm 160
- In corrispondenza del vano giorno non è possibile posizionare il lavabo

#### TECHNICAL FEATURES

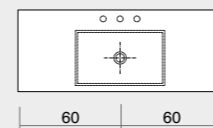
- The cabinet includes the top; top in one single piece up to length 240 cm
- it is possible to combine different cabinet's models (door / drawer / open rack)
- Play finishes: lacquered wood, TT wood, touch
- Integrated, half- recessed and surfaces washbasins
- Double washbasin available from length 160 cm
- The washbasin can not be placed above an open rack

## PLAY posizione lavabo / washbasin position

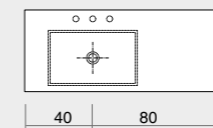
**80 cm\_** lavabo centrale  
central washbasin



**120 cm\_** lavabo centrale  
central washbasin



lavabo asimmetrico **sx / dx**  
left / right side washbasin



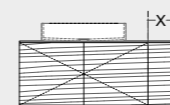
- nella BASE LAVABO cm 80 l'asse lavabo è centrato sulla larghezza ( x= 40)
- nella BASE LAVABO cm120 l'asse lavabo può essere posizionato:in asse alla larghezza SOLO quando si ha cassetto da 120, per tutte le altre casistiche l'asse lavabo è a 40 cm dal bordo mobile.
- in cabinet 80 cm, the washbasin axis is centered in the width ( x = 40cm)
- in cabinet 120 cm, the washbasin axis is centered in the width ( x = 60cm) only with drawer 120 cm; in all other cases the washbasin axis is placed at 40 cm from the cabinet's edge

## PLAY a misura / made-to-measure play

- PLAY con ante può essere realizzato a MISURA (al centimetro) integrando un modulo speciale ( cieco, a giorno o con ante)
- PLAY con cassetti può essere realizzato a MISURA ( al centimetro) con suddivisione simmetrica dei cassetti ( misura minima 70 cm)
- PLAY with doors can be made-to-measure (to centimeter) adding a compensation element (closed, open rack or with doors)
- PLAY with drawers can be made-to-measure (to centimeter) producing symmetric drawers (min. size 70 cm)

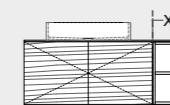
## modulo speciale a misura / made- to measure module

**X = min 2 / max 39 cm**

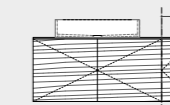


**A\_ tamponamento cieco**  
A\_ closed compensation

**X = min 20 / max 39 cm**

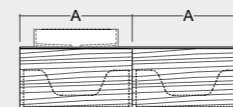


**B\_ vano giorno**  
B\_ open rack



**C\_ anta**  
C\_ door

## cassetti a misura / made-to measure drawers



Il mobile è realizzato su misura con cassetti di uguale misura.  
Dimensioni cassetto min 70 cm / max 120 cm  
Made- to measure cabinet with drawers having the same sizes.  
Drawer: min. size 70 cm / max. size 120 cm