




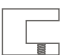

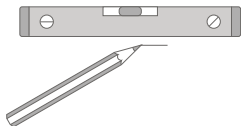


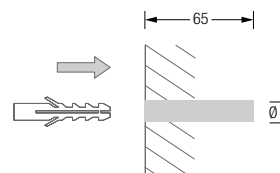
- |  |  |
|--|--|
| Je 1 x  | Je 1 x  |
| Je 1 x  | Je 1 x  |
| Je 1 x  | Je 1 x  |
| 1 x     |  |

**▲ HINWEIS** Dieser Glasbodenträger ist für Glasböden mit einer Stärke von 6 bzw. 8 mm und einer Tiefe von bis zu 10 cm geeignet. Bei Verwendung eines Glasbodens mit einer Länge über 70 cm empfiehlt es sich einen dritten (bzw. entsprechend der Distanz anzahlig mehr) Glasbodenträger einzusetzen. Die Belastbarkeit liegt je nach Wandbeschaffenheit bei maximal 6,5 kg je Träger.

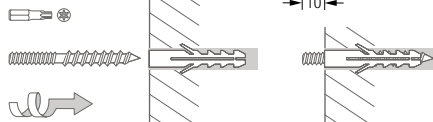
1 Je 1 x



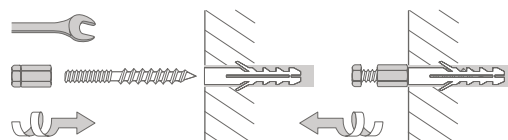
2 Je 1 x



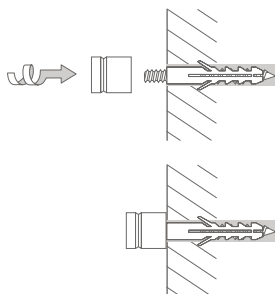
3 Je 1 x



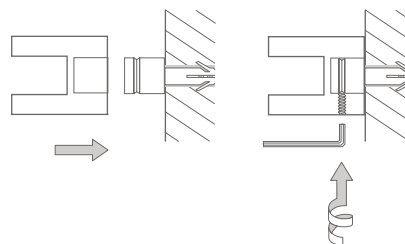
oder optional



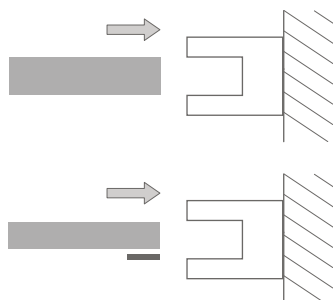
4 Je 1 x



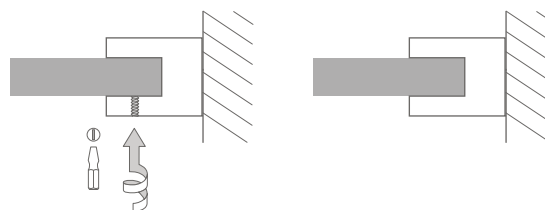
5 Je 1 x



6 Je 1 x



7 Je 1 x



PHOS Design und PHOS Produkte sind durch Marken- und Urheberrecht geschützt. Unsere Montageanleitungen beziehen sich auf unsere Serienprodukte. Sollten Sie ein individuelles PHOS-Produkt bestellt haben, können die Angaben, wie z. B. Vermaßungen, abweichen. Bei Fragen hierzu kontaktieren Sie uns bitte gerne – per Telefon + 49 721 530772-0 oder per E-Mail phos@phos.de.

**EINE AUSFÜHRLICHE MONTAGEANLEITUNG ERHALTEN SIE MIT DER LIEFERUNG.**

© PHOS Design GmbH, Karlsruhe, 2022