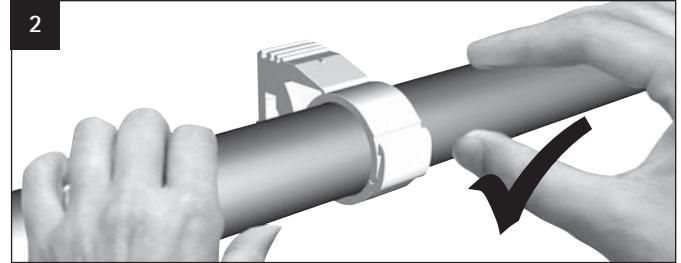
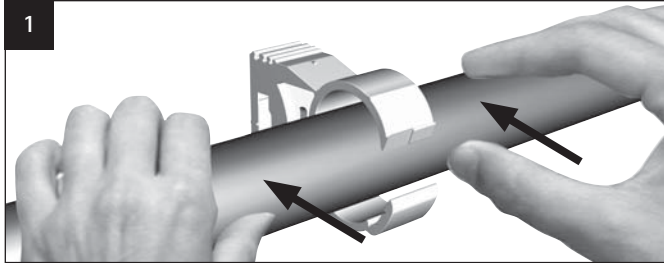


## BIS starQuick® Хомуты

## Инструкция по монтажу

## Применение



## Сертификация

## UL

Нижеуказанные лаборатории проводили тесты согласно нормы UL 1565. Согласно стандарту хомуты тестировались при максимальной температуре + 50°C и максимальных нагрузках:

- 89 N для SQ 10 - 25
- 111 N для SQ 28 - 51
- 222 N для SQ 59



## UPC

Согласно PS 42-2013  
Сертифицировано IAPMO



## Kiwa

**kiwa**  
(SQ 12 - 40)

## IPC

Соответствует IPC: Международные нормы и правила по водоснабжению и канализации зданий

## Техническая информация

Согласно внутреннему тестированию нагрузочные характеристики выше, чем рекомендуемые значения UL.

Walraven рекомендует следующие безопасные нагрузки и температурное воздействие для хомутов BIS starQuick®:

Серые	Серые с гайкой М6	Белые	Цвет меди	Тип	Ø (мм)	Ø (DN)	Ø (")	Fa,z* (N)	Fb,z* (N)
085 4 010	085 4 610	085 5 010	085 5 810	SQ-10	10 - 12	6	0.37 - 0.47	170	500
085 4 012	085 4 612	085 5 012	085 5 812	SQ-12	12 - 14	8	0.45 - 0.59	180	550
085 4 015	085 4 615	085 5 015	085 5 815	SQ-15	14 - 16	-	0.55 - 0.64	200	600
085 4 018	085 4 618	085 5 018	085 5 818	SQ-17	16 - 20	10	0.62 - 0.78	230	700
085 4 022	085 4 622	085 5 022	085 5 822	SQ-20	20 - 23	15	0.76 - 0.92	270	800
085 4 028	085 4 628	085 5 028	085 5 828	SQ-25	24 - 28	20	0.94 - 1.10	280	850
085 4 031	085 4 631	085 5 031	085 5 831	SQ-28	28 - 32	-	1.08 - 1.25	300	900
085 4 035	085 4 635	085 5 035	-	SQ-32	32 - 35	25	1.22 - 1.40	330	1,000
085 4 038	085 4 638	085 5 038	-	SQ-36	35 - 40	-	1.37 - 1.57	370	1,100
085 4 042	085 4 642	085 5 042	-	SQ-40	40 - 44	32	1.54 - 1.75	400	1,200
085 4 050	085 4 650	085 5 050	-	SQ-47	44 - 50	-	1.73 - 1.96	430	1,300
085 4 054	085 4 654	085 5 054	-	SQ-51	48 - 55	40	1.88 - 2.16	470	1,400
085 4 063	-	085 5 063	-	SQ-59	59 - 65	50	2.30 - 2.55	500	1,500

\* Максимально допустимые нагрузки при температуре +21°C и фиксации с гайкой М6 BIS starQuick® + шпилька стальная М6. Нагрузки являются рекомендуемыми и основаны на знаниях, опыте и технических нормах на текущий момент в соответствии с результатами лабораторных исследований. Указанные нагрузки не освобождают потребителя от своей собственной проверки готовой конструкции в связи с большим количеством других факторов, которые влияют на процесс монтажа и применения. Юридические гарантии пригодности в специфических условиях не могут основываться на данной спецификации.

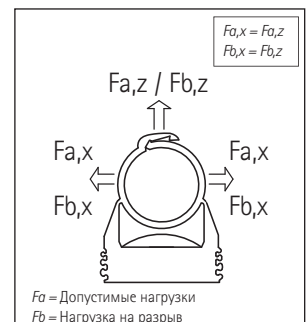


max +90 °C (+194 °F)  
min -40 °C (-40 °F)



**OUTDOOR & INDOOR**

BIS starQuick® Хомуты подходят для применения снаружи и внутри зданий.



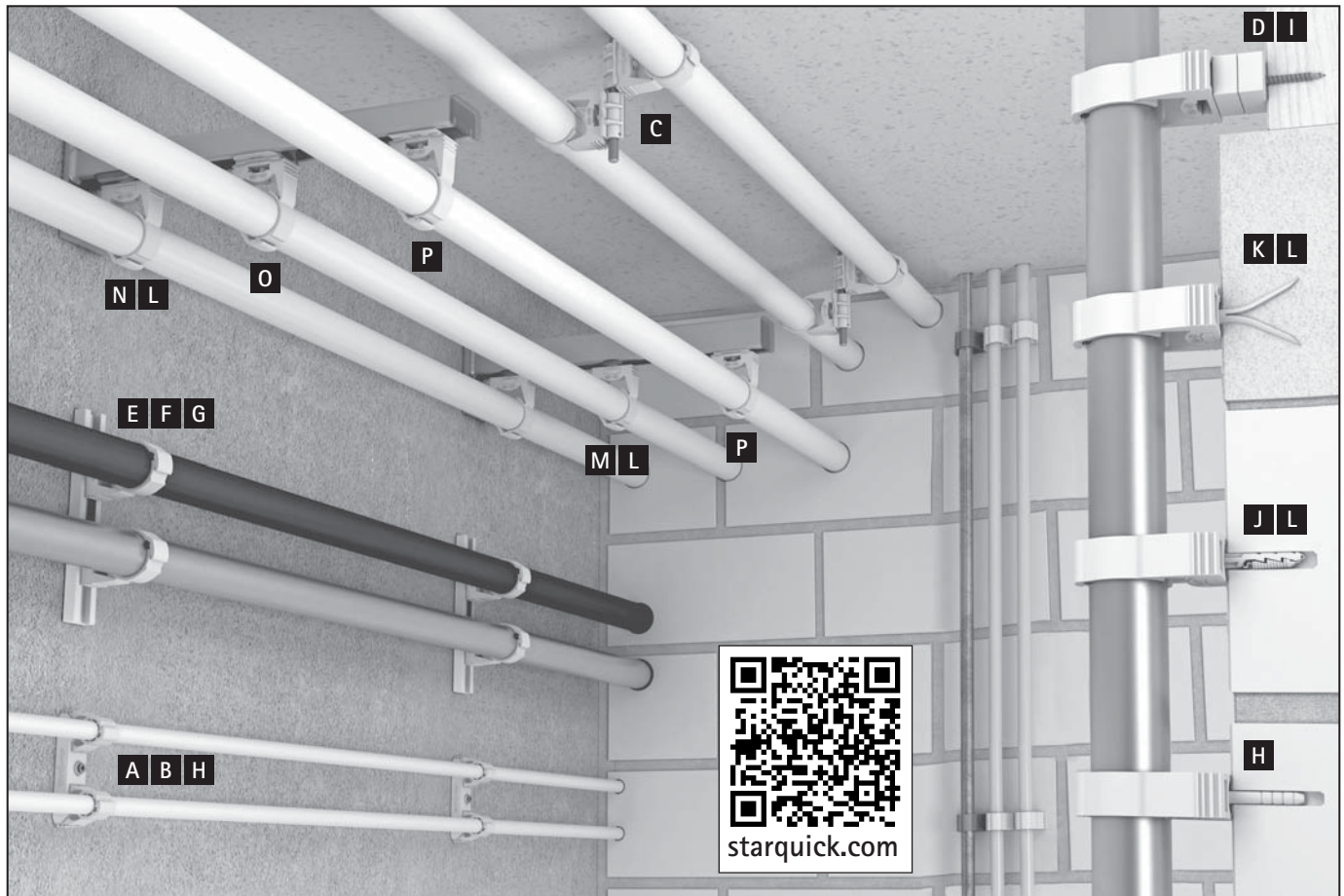
BIS starQuick® Хомуты производятся компанией Walraven, Испания.



DE, NL,  
FR, ES,  
PL, CZ,  
RU

→ walraven.com

## BIS starQuick® Элементы



<p><b>A</b></p> <p>≤ SQ-20</p>	<p><b>B</b></p> <p>≤ SQ-20</p>	<p><b>C</b></p> <p>≤ SQ-51</p>	<p><b>D</b></p> <p>≤ SQ-36</p>	<p><b>E</b></p> <p>≤ SQ-32</p>	<p><b>F</b></p> <p>≤ SQ-32</p>
<p>085 4 000 (серый) 085 5 000 (белый)</p>	<p>085 4 300</p>	<p>085 4 356 (M6) 085 4 358 (M8)</p>	<p>085 4 510</p>	<p>085 4 316 (150 мм) 085 4 325 (1 м)</p>	<p>085 4 313 (Для BIS starQuick® Профиля)</p>
<p><b>G</b></p>	<p><b>H</b></p>	<p><b>I</b></p>	<p><b>J</b></p>	<p><b>K</b></p>	<p><b>L</b></p>
<p>085 4 314 (Для BIS starQuick® Профиля)</p>	<p>085 4 301</p>	<p>085 4 302</p>	<p>610 1 063 (M6)</p>	<p>610 0 063 (M6)</p>	<p>085 4 006 (M6, серый) 085 5 006 (M6, белый) 085 4 007 (M7B, серый) 085 4 307 (M7F, серый) 085 4 308 (M8, серый)</p>
<p><b>M</b></p>	<p><b>N</b></p>	<p><b>O</b></p>	<p><b>P</b></p>		
<p>085 4 338 (M8)</p>	<p>085 4 348 (M8)</p>	<p>085 4 331</p>	<p>085 4 332</p>		

<p><b>?</b> </p> <p><b>i</b> </p>	<p>UK +44 (0)1295 75 34 28 DE +49 (0)921 75 60 0 NL +31 (0)297 23 30 00 BE +32 (0)16 82 20 40</p>	<p>FR +33 (0)4 76 04 10 70 ES +34 91 126 65 26 PL +48 (0)12 684 00 95 CZ/SK +420 326 724 009</p>	<p>HU (+36 1) 920 24 58 RU +7 (495) 664 35 08 UA +380 44 351 27 47 US +1 800 610 5056</p>	<p>DK +45 46 37 05 10 SE +46 (0)40 36 54 20 NO +45 46 37 05 10 CN +86 21 5176 0268</p>
-----------------------------------	---	--	---	--