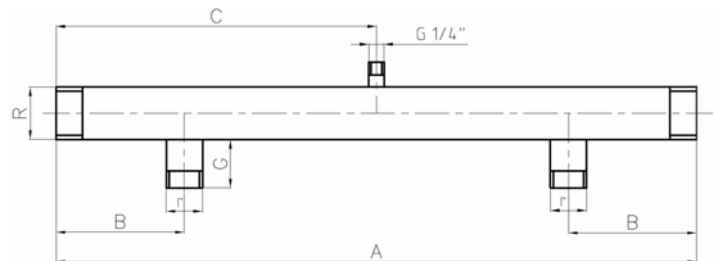


Art.: 3788

Colector para dos bombas / Two pumps manifolds

Características	Features
1. Construcción en acero inox. AISI 304.	1. Stainless steel construction AISI 304.
2. Roscas gas cilíndricas (BSP) macho según ISO 228/1.	2. Threaded gas cilindric (BSP) ends male according ISO 228/1.
3. Presión máxima de trabajo 16 bar (PN 16).	3. Maximum working pressure 16 bar (PN 16).
4. Espesor del perfil de 1,5 mm.	4. Profile thickness 1,5 mm.
5. Soldadura por el método TIG sin aporte de material.	5. TIG welding method without additional material.
6. Acabado superficial: desengrasado, decapado y pulido electrolítico.	6. Surface treatment: degreasing, pickling and electropolishing.



Ref	Medida/Size DNM x DMP	PN	Dimensiones /Dimensions (mm)											Peso / Weight (Kg)
			L±2	Lt	A±0.3	B±1	C±1	D	E	F	G	s		
3788 08 06	1.1/2" x 1"	16	600	540	360	120	270	25	30	16	45	1,5	-	
3788 09 07	2" x 1.1/4"	16	600	540	360	120	270	25	30	16	45	1,5	-	
3788 09 08	2" x 1.1/2"	16	600	540	360	120	270	25	30	18	45	1,5	-	

Descripción	Description
<p>Los colectores de aspiración o de impulsión, constituyen una solución a la creciente necesidad de extender la utilización del acero inoxidable en el ámbito de la distribución de los fluidos, ya sea en el campo industrial como el doméstico.</p> <p>La solución constructiva adoptada combina de una manera coherente la fase de conformación en frío del tubo, con trabajos mecánicos y soldadura TIG sin aportación de material, permitiendo así la realización de un producto que asegura un nivel de calidad excelente.</p> <p>El acero inoxidable y en particular el tratamiento de pulido asegura absolutamente la higiene y la resistencia en el tiempo. La particular técnica constructiva garantiza la fiabilidad y el óptimo rendimiento hidráulico.</p> <p>Los colectores están disponibles en configuración estándar para grupos de presurización a dos bombas y con la posibilidad de acoplar aparatos de medidas y control.</p>	<p>The suction manifolds or drive, are a solution to the growing need to extend the use of stainless steel in the field of the distribution of fluids, whether in the industrial field as the home.</p> <p>The constructive approach adopted combines coherently phase cold forming tube with machining and TIG welding without addition of material, allowing the realization of a product that ensures a level of excellent quality.</p> <p>Stainless steel and especially polishing treatment ensures absolute hygiene and resistance over time. The particular construction technique ensures reliability and optimum hydraulic performance.</p> <p>The connectors are available in standard configuration for pressurizing units with two pumps and the possibility of coupling measurement and control devices.</p>