

Arpa23 Orizzontale

Forma musicale che abbina personalità a funzionalità. Ideale, quindi, per piccoli e grandi ambienti, anche con impianti a bassa temperatura. Arpa23 Orizzontale è disponibile in 14 larghezze, 19 altezze e potenze termiche da 94 a 3302 Watt.



Arpa23 Orizzontale, 12 elementi, altezza 408 mm, larghezza 1520 mm, Marrone Ruggine - RAL 8004

Caratteristiche costruttive

collettori a sezione circolare diametro 30 mm
elementi in lamiera d'acciaio diametro 23 mm
filettature estremità collettore 1/2" gas destra
pressione di esercizio massima ammessa: 8 bar
temperatura di esercizio massima ammessa: 95°C

Dotazione di serie

sistemi di fissaggio al muro con viti e tasselli
1 tappo cieco da 1/2" con copri tappo
1 valvola sfiato da 1/2"

Certificazioni



Plus



Dati tecnici

Modello	Profondità (mm)	Lunghezza (mm)	Interasse (mm)	Peso (kg)	Capacità (lt)
520	50,0	520	470	0,46	0,20
550	50,0	550	500	0,48	0,20
650	50,0	650	600	0,55	0,24
670	50,0	670	620	0,56	0,24
700	50,0	700	650	0,58	0,25
750	50,0	750	700	0,62	0,27
850	50,0	850	800	0,69	0,30
870	50,0	870	820	0,70	0,31
920	50,0	920	870	0,74	0,33
1220	50,0	1220	1170	0,95	0,42
1520	50,0	1520	1470	1,16	0,52
1820	50,0	1820	1770	1,37	0,62
2020	50,0	2020	1970	1,50	0,69
2520	50,0	2520	2470	1,85	0,85

(*) Grazie alle elevate prestazioni dei radiatori Arpa23 Orizzontale il Δt ideale per la progettazione a bassa temperatura è 30°C

Per Δt diversi da 50°C utilizzare la formula: $Q=Q_n (\Delta t / 50)^n$

Dotazione di serie

- sistemi di fissaggio al muro con viti e tasselli • 1 tappo cieco da 1/2" con copri tappo • 1 valvola sfiato da 1/2"

Numero Elementi	4	6	8	10	12	14	16	18	20	22	24	26	28	30	32	34	36	38	40
Resa a mt lineare Kcal/h a $\Delta t=50^\circ\text{C}$	155,5	238,5	320,6	401,7	481,3	559,5	636,2	711,3	784,8	856,5	926,6	995,1	1.061,9	1.127,0	1.190,6	1.252,5	1.312,8	1.371,4	1.428,6
Resa a mt lineare Watt a $\Delta t=50^\circ\text{C}$	180,8	277,3	372,8	467,1	559,7	650,6	739,8	827,1	912,5	995,9	1.077,5	1.157,1	1.234,8	1.310,5	1.384,4	1.456,4	1.526,5	1.594,7	1.661,2
Resa a mt lineare Watt a $\Delta t=40^\circ\text{C}$	137,4	210,9	283,7	355,7	426,6	497,1	566,5	634,9	700,2	764,0	826,2	885,5	943,0	999,1	1.063,0	1.119,2	1.173,9	1.227,4	1.279,5

Resa a mt lineare Watt a $\Delta t=30^{\circ}\text{C}$	96,4	148,2	199,5	250,3	300,6	351,4	401,6	451,5	497,6	542,8	586,7	627,2	666,2	704,2	756,1	797,1	836,7	875,9	913,8
Resa a mt lineare Watt a $\Delta t=20^{\circ}\text{C}$	58,5	90,1	121,4	152,6	183,5	215,5	247,3	279,3	307,5	335,3	362,1	385,7	408,2	430,1	467,8	494,0	519,2	544,4	568,6
Esponente modifica	1,231	1,227	1,224	1,221	1,217	1,206	1,196	1,185	1,187	1,188	1,190	1,199	1,208	1,216	1,184	1,180	1,177	1,173	1,170

Rese a batteria

Altezza (mm)	N° Elementi		520	550	650	670	700	750	850	870	920	1220	1520	1820	2020	2520
130	4	$Watt =$ $W =$	94	99	118	121	127	136	154	157	166	221	275	329	365	456
198	6	$Watt =$ $W =$	144	153	180	186	194	208	236	241	255	338	421	505	560	699
266	8	$Watt =$ $W =$	194	205	242	250	261	280	317	324	343	455	567	678	753	939
334	10	$Watt =$ $W =$	243	257	304	313	327	350	397	406	430	570	710	850	944	1177
402	12	$Watt =$ $W =$	291	308	364	375	392	420	476	487	515	683	851	1019	1131	1410
470	14	$Watt =$ $W =$	338	358	423	436	455	488	553	566	599	794	989	1184	1314	1640
538	16	$Watt =$ $W =$	385	407	481	496	518	555	629	644	681	903	1124	1346	1494	1864
606	18	$Watt =$ $W =$	430	455	538	554	579	620	703	720	761	1009	1257	1505	1671	2084
674	20	$Watt =$ $W =$	474	502	593	611	639	684	776	794	840	1113	1387	1661	1843	2300
742	22	$Watt =$ $W =$	518	548	647	667	697	747	847	866	916	1215	1514	1813	2012	2510
810	24	$Watt =$ $W =$	560	593	700	722	754	808	916	937	991	1315	1638	1961	2177	2715
878	26	$Watt =$ $W =$	602	636	752	775	810	868	984	1007	1065	1412	1759	2106	2337	2916
946	28	$Watt =$ $W =$	642	679	803	827	864	926	1050	1074	1136	1506	1877	2247	2494	3112
1014	30	$Watt =$ $W =$	681	721	852	878	917	983	1114	1140	1206	1599	1992	2385	2647	3302
1082	32	$Watt =$ $W =$	720	761	900	928	969	1038	1177	1204	1274	1689	2104	2520	2796	
1150	34	$Watt =$ $W =$	757	801	947	976	1019	1092	1238	1267	1340	1777	2214	2651	2942	
1218	36	$Watt =$ $W =$	794	840	992	1023	1069	1145	1298	1328	1404	1862	2320	2778	3084	
1286	38	$Watt =$ $W =$	829	877	1037	1068	1116	1196	1355	1387	1467	1946	2424	2902	3221	
1354	40	$Watt =$ $W =$	864	914	1080	1113	1163	1246	1412	1445	1528	2027	2525	3023		

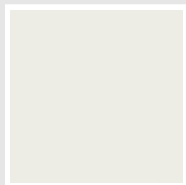
Colori e finiture

STANDARD



Bianco Standard
Cod. 01

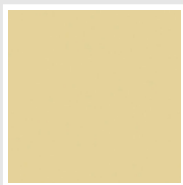
CLASSIC



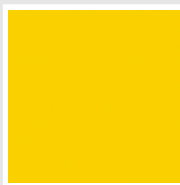
Bianco Edelweiss
Cod. 34



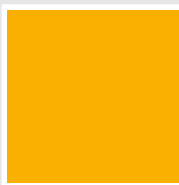
Avorio - RAL 1013
Cod. 02



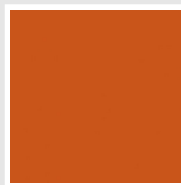
Beige Cream
Cod. 26



Giallo - RAL 1021
Cod. 04



**Giallo Melone -
RAL 1028**
Cod. E7



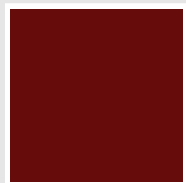
Arancio - RAL 2004
Cod. 17



**Marrone Ruggine -
RAL 8004**
Cod. E1



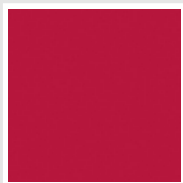
Marrone - RAL 8017
Cod. 09



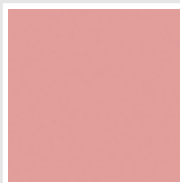
**Amaranto - RAL
3003**
Cod. 06



Rosso - RAL 3000
Cod. 05



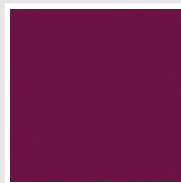
**Rosso Fragola -
RAL 3018**
Cod. Y3



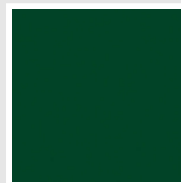
Rosa - RAL 3015
Cod. R2



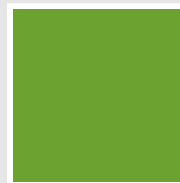
**Lilla Bluastro - RAL
4005**
Cod. R3



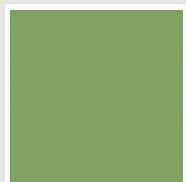
**Porpora Traffico -
RAL 4006**
Cod. R6



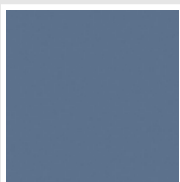
**Verde Bosco - RAL
6005**
Cod. 19



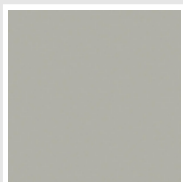
**Verde Erba - RAL
6018**
Cod. N3



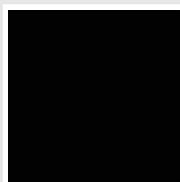
**Verde Salvia - RAL
6021**
Cod. E6



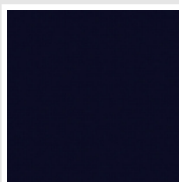
**Blu Pastello - RAL
5024**
Cod. G7



Grigio Manhattan
Cod. 03

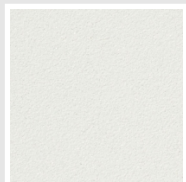


Nero - RAL 9005
Cod. 10

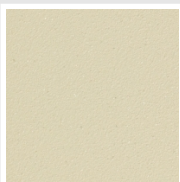


Deep Blue
Cod. 2F

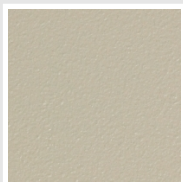
SPECIAL



Bianco Perla
Cod. 16



Quartz 1
Cod. 1C



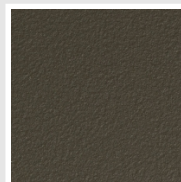
Sablé
Cod. Y4



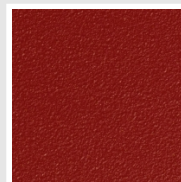
Quartz 2
Cod. 2C



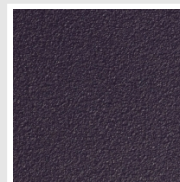
Sunstone
Cod. 2D



Bruno Tabacco
Cod. 1B



Flame Red
Cod. 7D



Purple Blue
Cod. 1D



Azurite 3
Cod. 6C

Grigio Medio
Cod. 4D

**Grigio Titanio
Metallizzato - RAL
9023**
Cod. L3

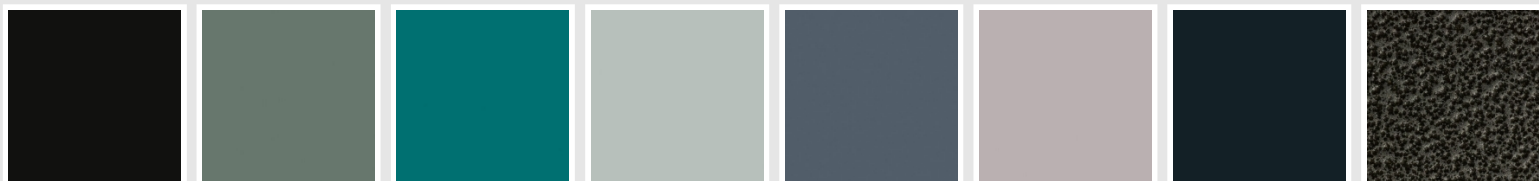
Grigio Perla
Cod. L6

Nero Grafite
Cod. 18

Grigio Quarzo
Cod. 31

Nero Satinato
Cod. 30

Bianco Opaco
Cod. J8



Nero Opaco
Cod. K1

Agave
Cod. 9N

Blu Baltico
Cod. 1P

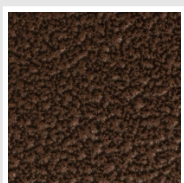
Ghiaccio
Cod. 3P

**Blu Colomba
Opaco - RAL 5014**
Cod. 4P

**Grigio Chiaro
Opaco**
Cod. 8N

**Grigio Cenere - Ral
7021**
Cod. G1

Grigio Martellato
Cod. 32



Rame Martellato
Cod. J4

RAL



Altri colori RAL (previa fattibilità)
Cod. ALTRIRAL

I colori rappresentati in questa cartella non sono da considerarsi impegnativi. I diversi processi tecnologici di verniciatura ed i materiali utilizzati per la realizzazione possono non avere una perfetta corrispondenza cromatica con il prodotto consegnato. L'azienda Irsap si riserva la facoltà di apportare in qualsiasi momento tutte le modifiche necessarie per il miglioramento del prodotto.