

STEP\_V è la gamma di prodotti a sviluppo verticale disponibili in molteplici misure e potenze. Nove modelli studiati per offrire un'ottimale adattabilità ad ogni tipologia di ambiente e ad ogni esigenza. L'ampiezza di gamma assicura il comfort ideale in ogni situazione.



Step V, altezza 2000 mm, larghezza 670 mm, Quartz 1

## **Caratteristiche costruttive**

doghe in alluminio altezza 70 mm  
pressione massima ammessa 4 bar  
temperatura massima ammessa 95°C

## **Dotazione di serie**

sistemi di fissaggio a muro della stessa finitura del radiatore  
2 valvole sfiato da 1/2" a scomparsa e coprivalvole  
kit idraulico della stessa finitura del radiatore completo di  
raccordi rame (Ø 12 e 14 mm) e multistrato (14 sp. 2 e 16  
sp. 2)

## Plus



## Dati tecnici

Modello	Profondità (mm)	Altezza (mm)	Larghezza (mm)	Interasse (mm)	Peso (kg)	Capacità (lt)	$\Delta t=50^{\circ}\text{C}$ (kcal/h)	$\Delta t=50^{\circ}\text{C}$ (Watt)	$\Delta t=40^{\circ}\text{C}$ (Watt)	$\Delta t=30^{\circ}\text{C}$ (Watt)	$\Delta t=20^{\circ}\text{C}$ (Watt)	Esponente
STEP_V_0600_06 el. 107,0		600	670	376	11,58	1,66	357,0	415,2	315,6	221,4	134,4	1,232
STEP_V_0600_08 el. 107,0		600	910	376	15,62	2,22	476,0	553,6	420,8	295,2	179,2	1,232
STEP_V_0600_10 el. 107,0		600	1150	376	19,65	2,79	595,0	692,0	526,0	369,0	224,0	1,232
STEP_V_1800_04 el. 107,0		1800	430	1576	13,86	3,17	598,8	696,4	528,8	370,8	224,8	1,234
STEP_V_1800_06 el. 107,0		1800	670	1576	21,05	4,77	898,2	1.044,6	793,2	556,2	337,2	1,234
STEP_V_1800_08 el. 107,0		1800	910	1576	28,25	6,37	1.197,6	1.392,8	1.057,6	741,6	449,6	1,234
STEP_V_2000_04 el. 107,0		2000	430	1776	14,91	3,51	657,6	764,8	580,4	406,4	246,0	1,238
STEP_V_2000_06 el. 107,0		2000	670	1776	22,63	5,29	986,4	1.147,2	870,6	609,6	369,0	1,238
STEP_V_2000_08 el. 107,0		2000	910	1776	30,36	7,06	1.315,2	1.529,6	1.160,8	812,8	492,0	1,238

(\*) XX= 2E, 50, 16, 1C, 2C, Y4, 2D, 1B, 7D, 1D, 6C, 4D, L6, 32, 18, 30. (\*) Le rese termiche sono calcolate sui prodotti verniciati con polveri epossidiche. Per le finiture Cromato (cod. 50) e Nero Cromato (cod. 2E) le rese diminuiscono rispettivamente del 40% e del 22%. Tutte le finiture disponibili

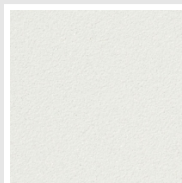
Per  $\Delta t$  diversi da  $50^{\circ}\text{C}$  utilizzare la formula:  $Q=Q_n (\Delta t / 50)^n$

### Dotazione di serie

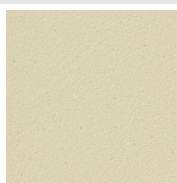
- sistemi di fissaggio a muro della stessa finitura del radiatore
- 2 valvole sfiato da 1/2" a scomparsa e coprivalvole
- kit idraulico della stessa finitura del radiatore completo di raccordi rame ( $\varnothing$  12 e 14 mm) e multistrato (14 sp. 2 e 16 sp. 2)

## Colori e finiture

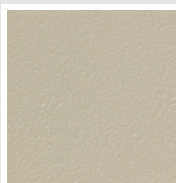
### SPECIAL



**Bianco Perla**  
Cod. 16



**Quartz 1**  
Cod. 1C



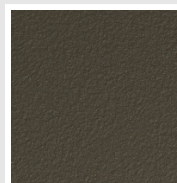
**Sablé**  
Cod. Y4



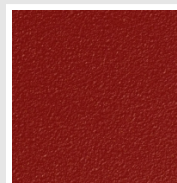
**Quartz 2**  
Cod. 2C



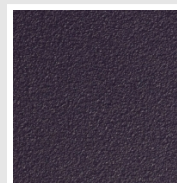
**Sunstone**  
Cod. 2D



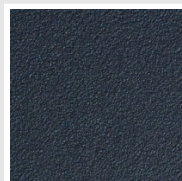
**Bruno Tabacco**  
Cod. 1B



**Flame Red**  
Cod. 7D



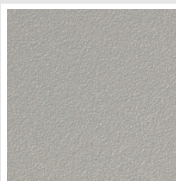
**Purple Blue**  
Cod. 1D



**Azurite 3**  
Cod. 6C



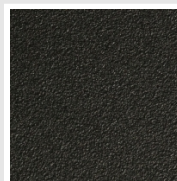
**Grigio Medio**  
Cod. 4D



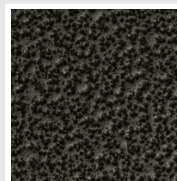
**Grigio Perla**  
Cod. L6



**Nero Grafite**  
Cod. 18

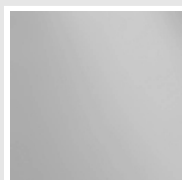


**Nero Satinato**  
Cod. 30

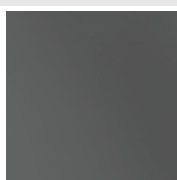


**Grigio Martellato**  
Cod. 32

### FINISHES



**Cromato**  
Cod. 50



**Nero Cromato**  
Cod. 2E

I colori rappresentati in questa cartella non sono da considerarsi impegnativi. I diversi processi tecnologici di verniciatura ed i materiali utilizzati per la realizzazione possono non avere una perfetta corrispondenza cromatica con il prodotto consegnato. L'azienda Irsap si riserva la facoltà di apportare in qualsiasi momento tutte le modifiche necessarie per il miglioramento del prodotto.