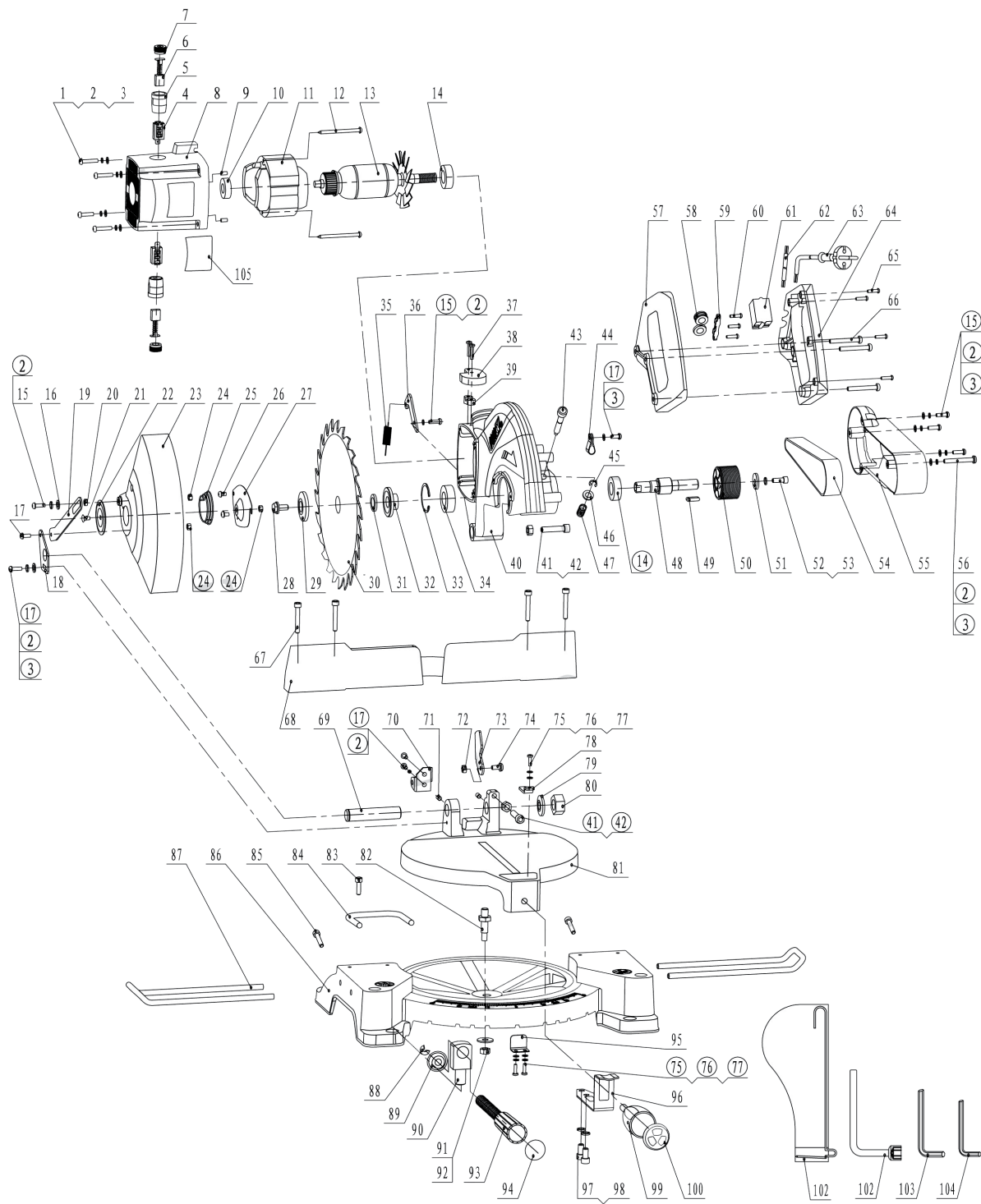




Электрическая пила торцевая «Калибр ПТЭ-1750/255АМ»





**Электрическая пила торцевая
«Калибр ПТЭ-1750/255Ам»**

Поз.	Наименование	Артикул	Поз.	Наименование	Артикул
1	Винт М5×25	ПТЭ1750/255Ам.01	54	Ремень 16PJ490(495) (PH490)	У01200
2	Шайба пружинная 5	ПТЭ1750/255Ам.02	55	Крышка ремня	ПТЭ1750/255Ам.55
3	Шайба 5	ПТЭ1750/255Ам.03	56	Винт М5×45	ПТЭ1750/255Ам.56
4	Вставка щёткодержателя	ПТЭ1750/255Ам.04	57	Рукоятка, левая часть	ПТЭ1750/255Ам.57
5	Щёткодержатель	ПТЭ1750/255Ам.05	58	Сальник кабельный	ПТЭ1750/255Ам.58
6	Щётка 6×13×16 пружина, пятак 13, уши (№86)	ПТЭ1750/255Ам.06	59	Прижим кабельный	ПТЭ1750/255Ам.59
7	Крышка щёткодержателя	ПТЭ1750/255Ам.07	60	Винт ST4,2×16	ПТЭ1750/255Ам.60
8	Корпус двигателя	ПТЭ1750/255Ам.08	61	Выключатель FA4-12/2BD (без стопора, с клавишей)	ПТЭ1750/255Ам.61
9	Штифт амортизирующий	ПТЭ1750/255Ам.09	62	Кабель соединительный 2×1,0мм ²	ПТЭ1750/255Ам.62
10	Подшипник 6200	У00024	63	Кабель питания 2×1,0мм ² с вилкой	У01533
11	Статор	ПТЭ1750/255Ам.11	64	Рукоятка, правая часть	ПТЭ1750/255Ам.64
12	Винт ST4,8×65	ПТЭ1750/255Ам.12	65	Винт ST4,2×18	ПТЭ1750/255Ам.65
13	Якорь	ПТЭ1750/255Ам.13	66	Винт М6×45	ПТЭ1750/255Ам.66
14	Подшипник 6202	У00023	67	Болт М6×40	ПТЭ1750/255Ам.67
15	Винт М5×16	ПТЭ1750/255Ам.15	68	Упор	ПТЭ1750/255Ам.68
16	Шайба увеличенная 5	ПТЭ1750/255Ам.16	69	Ось головки режущей	ПТЭ1750/255Ам.69
17	Винт М5×12	ПТЭ1750/255Ам.17	70	Зацеп пружины нижний	ПТЭ1750/255Ам.70
18	Плата кулисы	ПТЭ1750/255Ам.18	71	Болт М6×10	ПТЭ1750/255Ам.71
19	Кулиса	ПТЭ1750/255Ам.19	72	Гайка самоконтрящаяся М6	ПТЭ1750/255Ам.72
20	Втулка	ПТЭ1750/255Ам.20	73	Пластина ограничительная	ПТЭ1750/255Ам.73
21	Болт М5×10	ПТЭ1750/255Ам.21	74	Винт М6×12	ПТЭ1750/255Ам.74
22	Плата кожуха подвижного	ПТЭ1750/255Ам.22	75	Винт М4×14	ПТЭ1750/255Ам.75
23	Кожух защитный подвижный	ПТЭ1750/255Ам.23	76	Шайба пружинная 4	ПТЭ1750/255Ам.76
24	Гайка самоконтрящаяся М5	ПТЭ1750/255Ам.24	77	Шайба 4	ПТЭ1750/255Ам.77
25	Пружина кожуха возвратная	ПТЭ1750/255Ам.25	78	Указатель угла поворота	ПТЭ1750/255Ам.78
26	Винт М5×8	ПТЭ1750/255Ам.26	79	Шайба 14	ПТЭ1750/255Ам.79
27	Пластина фиксирующая	ПТЭ1750/255Ам.27	80	Гайка самоконтрящаяся М14	ПТЭ1750/255Ам.80
28	Болт крепления диска М8×16 лев.	У00167	81	Стол поворотный	ПТЭ1750/255Ам.81
29	Шайба прижимная	ПТЭ1750/255Ам.29	82	Ось стола поворотного	ПТЭ1750/255Ам.82
30	Диск пильный	ПТЭ1750/255Ам.30	83	Болт М6×20	ПТЭ1750/255Ам.83
31	Кольцо переходное 16×25	У03966	84	Опора дополнительная задняя	ПТЭ1750/255Ам.84
32	Шайба опорная	ПТЭ1750/255Ам.32	85	Болт М6×30	ПТЭ1750/255Ам.85
33	Кольцо стопорное 40 (внутр.)	У02982	86	Станина	ПТЭ1750/255Ам.86
34	Подшипник 6203	У00003	87	Опора дополнительная боковая	ПТЭ1750/255Ам.87
35	Пружина головки возвратная	ПТЭ1750/255Ам.35	88	Шайба стопорная Е Ø4	У02433
36	Зацеп пружины верхний	ПТЭ1750/255Ам.36	89	Пята струбины	ПТЭ1750/255Ам.89
37	Винт М4×20	ПТЭ1750/255Ам.37	90	Кронштейн струбины	ПТЭ1750/255Ам.90
38	Сальник кабельный	ПТЭ1750/255Ам.38	91	Гайка самоконтрящаяся М8	ПТЭ1750/255Ам.91
39	Прижим кабеля	ПТЭ1750/255Ам.39	92	Шайба увеличенная 8	ПТЭ1750/255Ам.92
40	Корпус головки режущей	ПТЭ1750/255Ам.40	93	Винт струбины	ПТЭ1750/255Ам.93
41	Болт М8×35	ПТЭ1750/255Ам.41	94	Заглушка	ПТЭ1750/255Ам.94
42	Гайка М8	ПТЭ1750/255Ам.42	95	Уголок прижимный	ПТЭ1750/255Ам.95
43	Стопор диска	ПТЭ1750/255Ам.43	96	Защёлка пружинная	ПТЭ1750/255Ам.96
44	Зажим кабельный	ПТЭ1750/255Ам.44	97	Болт М8×16	ПТЭ1750/255Ам.97
45	Шайба стопорная Е Ø6	У01848	98	Шайба пружинная 8	ПТЭ1750/255Ам.98
46	Шайба 8	ПТЭ1750/255Ам.46	99	Рукоятка поворота и фиксации стола	ПТЭ1750/255Ам.99
47	Пружина стопора	ПТЭ1750/255Ам.47	100	Заглушка	ПТЭ1750/255Ам.100
48	Шпиндель	ПТЭ1750/255Ам.48	101	Мешок-пылесборник (с каркасом)	ПТЭ1750/255Ам.101
49	Шпонка призматическая 5×5×20	ПТЭ1750/255Ам.49	102	Ключ накидной 13мм	ПТЭ1750/255Ам.102
50	Шкив ведомый	ПТЭ1750/255Ам.50	103	Ключ шестигранный 6	ПТЭ1750/255Ам.103
51	Шайба увеличенная 6	ПТЭ1750/255Ам.51	104	Ключ шестигранный 5	ПТЭ1750/255Ам.104
52	Болт М6×16	ПТЭ1750/255Ам.52	105	Наклейка фирменная	ПТЭ1750/255Ам.105
53	Шайба пружинная 6	ПТЭ1750/255Ам.53			