

Leggero, minimale ed essenziale, Soul reinterpreta ogni ambiente. Le sue prospettive lineari sono l'espressione dell'evoluzione, coinvolgente incrocio tra un collettore tondo ed un profilo piano, capace di influenzare e caratterizzare l'ambiente bagno, valorizzandone la personalità. Disponibile in 3 altezze e 1 larghezza. Con l'inserimento della resistenza elettrica (optional) può funzionare anche nei periodi in cui l'impianto è spento.



Soul, altezza 1754 mm, larghezza 550 mm, Blu Pastello - RAL 5024, con attacchi 50 mm

## Caratteristiche costruttive

elementi orizzontali rettangolari in lamiera d'acciaio 50x10 mm  
collettori in lamiera d'acciaio Ø 30 mm  
filettature estremità collettore sup. e inf. 1/2" G dx  
pressione di esercizio massima ammessa 4 bar  
temperatura di esercizio massima ammessa 95°C  
attacco 50 mm

## Dotazione di serie

4 attacchi per fissaggio a muro in tinta con il radiatore  
2 valvole sfiato da 1/2" a scomparsa e coprivalvola

## Certificazioni



## Plus



## Dati tecnici

Modello	Profondità (mm)	Altezza (mm)	Larghezza (mm)	Interasse (mm)	Peso (kg)	Capacità (lt)	$\Delta t=50^{\circ}\text{C}$ (kcal/h)	$\Delta t=50^{\circ}\text{C}$ (Watt)	$\Delta t=40^{\circ}\text{C}$ (Watt)	$\Delta t=30^{\circ}\text{C}$ (Watt)	$\Delta t=20^{\circ}\text{C}$ (Watt)	Esponente	Funz. misto (Watt)
<b>DX</b>													
1054 14 tubi 3 intervalli	50,0	1054	550	50	9,60	3,90	411,0	478,0	362,0	253,0	152,0	1,249	400
1418 19 tubi 4 intervalli	50,0	1418	550	50	12,90	5,30	544,0	633,0	479,0	334,0	201,0	1,253	700
1754 25 tubi 4 intervalli	50,0	1754	550	50	16,80	6,90	706,0	821,0	621,0	433,0	261,0	1,252	1000
<b>SX</b>													
1054 14 tubi 3 intervalli	50,0	1054	550	50	9,60	3,90	411,0	478,0	362,0	253,0	152,0	1,249	400
1418 19 tubi 4 intervalli	50,0	1418	550	50	12,90	5,30	544,0	633,0	479,0	334,0	201,0	1,253	700
1754 25 tubi 4 intervalli	50,0	1754	550	50	16,80	6,90	706,0	821,0	621,0	433,0	261,0	1,252	1000

(\*) Grazie alle elevate prestazioni dei radiatori Soul, il  $\Delta t$  ideale per la progettazione a bassa temperatura è  $30^{\circ}\text{C}$

Per  $\Delta t$  diversi da  $50^{\circ}\text{C}$  utilizzare la formula:  $Q=Q_n (\Delta t / 50)^n$

### Dotazione di serie

- 4 attacchi per fissaggio a muro in tinta con il radiatore
- 2 valvole sfiato da 1/2" a scomparsa e coprivalvola

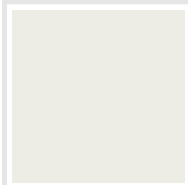
## Colori e finiture

### STANDARD



**Bianco Standard**  
Cod. 01

### CLASSIC



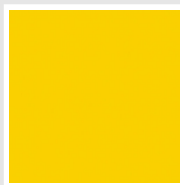
**Bianco Edelweiss**  
Cod. 34



**Avorio - RAL 1013**  
Cod. 02



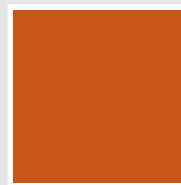
**Beige Cream**  
Cod. 26



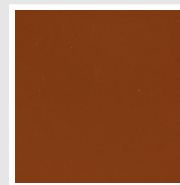
**Giallo - RAL 1021**  
Cod. 04



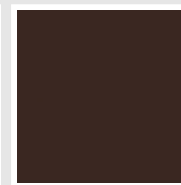
**Giallo Melone -  
RAL 1028**  
Cod. E7



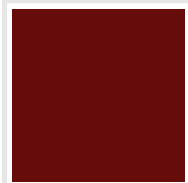
**Arancio - RAL 2004**  
Cod. 17



**Marrone Ruggine -  
RAL 8004**  
Cod. E1



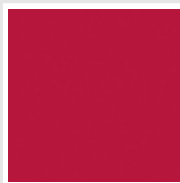
**Marrone - RAL 8017**  
Cod. 09



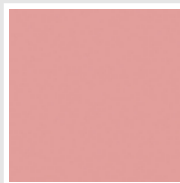
**Amaranto - RAL  
3003**  
Cod. 06



**Rosso - RAL 3000**  
Cod. 05



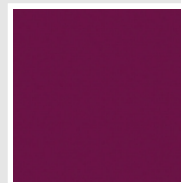
**Rosso Fragola -  
RAL 3018**  
Cod. Y3



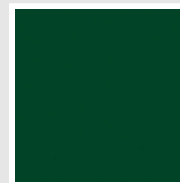
**Rosa - RAL 3015**  
Cod. R2



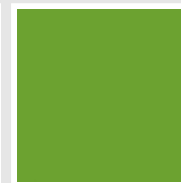
**Lilla Bluastro - RAL  
4005**  
Cod. R3



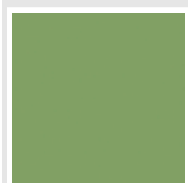
**Porpora Traffico -  
RAL 4006**  
Cod. R6



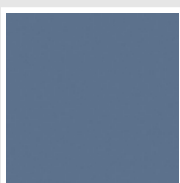
**Verde Bosco - RAL  
6005**  
Cod. 19



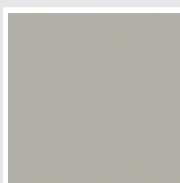
**Verde Erba - RAL  
6018**  
Cod. N3



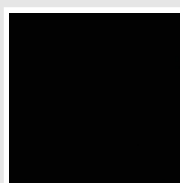
**Verde Salvia - RAL  
6021**  
Cod. E6



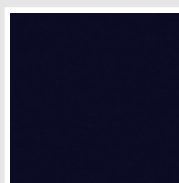
**Blu Pastello - RAL  
5024**  
Cod. G7



**Grigio Manhattan**  
Cod. 03

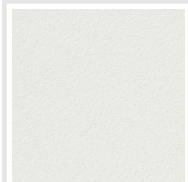


**Nero - RAL 9005**  
Cod. 10

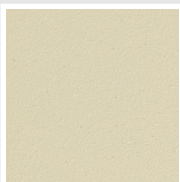


**Deep Blue**  
Cod. 2F

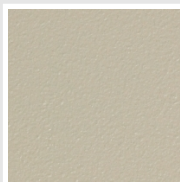
### SPECIAL



**Bianco Perla**  
Cod. 16



**Quartz 1**  
Cod. 1C



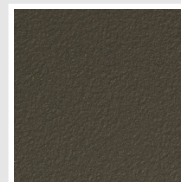
**Sablé**  
Cod. Y4



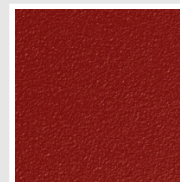
**Quartz 2**  
Cod. 2C



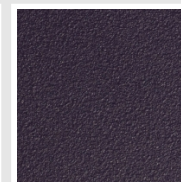
**Sunstone**  
Cod. 2D



**Bruno Tabacco**  
Cod. 1B



**Flame Red**  
Cod. 7D



**Purple Blue**  
Cod. 1D



**Azurite 3**  
Cod. 6C

**Grigio Medio**  
Cod. 4D

**Grigio Titanio  
Metallizzato - RAL  
9023**  
Cod. L3

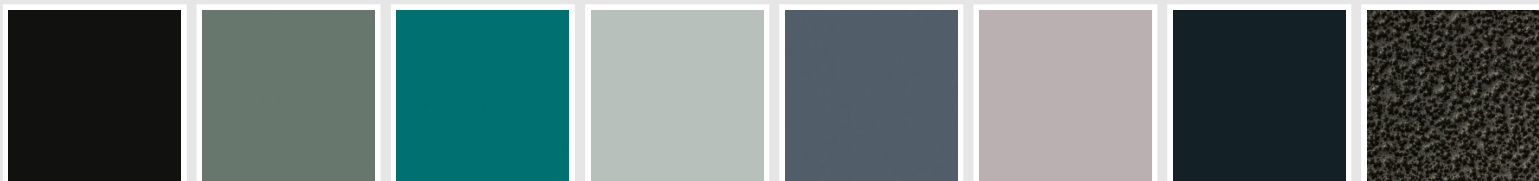
**Grigio Perla**  
Cod. L6

**Nero Grafite**  
Cod. 18

**Grigio Quarzo**  
Cod. 31

**Nero Satinato**  
Cod. 30

**Bianco Opaco**  
Cod. J8



**Nero Opaco**  
Cod. K1

**Agave**  
Cod. 9N

**Blu Baltico**  
Cod. 1P

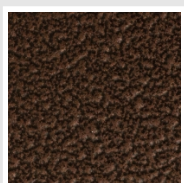
**Ghiaccio**  
Cod. 3P

**Blu Colomba  
Opaco - RAL 5014**  
Cod. 4P

**Grigio Chiaro  
Opaco**  
Cod. 8N

**Grigio Cenere - Ral  
7021**  
Cod. G1

**Grigio Martellato**  
Cod. 32



**Rame Martellato**  
Cod. J4

## RAL



**Altri colori RAL (previa fattibilità)**  
Cod. ALTRIRAL

I colori rappresentati in questa cartella non sono da considerarsi impegnativi. I diversi processi tecnologici di verniciatura ed i materiali utilizzati per la realizzazione possono non avere una perfetta corrispondenza cromatica con il prodotto consegnato. L'azienda Irsap si riserva la facoltà di apportare in qualsiasi momento tutte le modifiche necessarie per il miglioramento del prodotto.