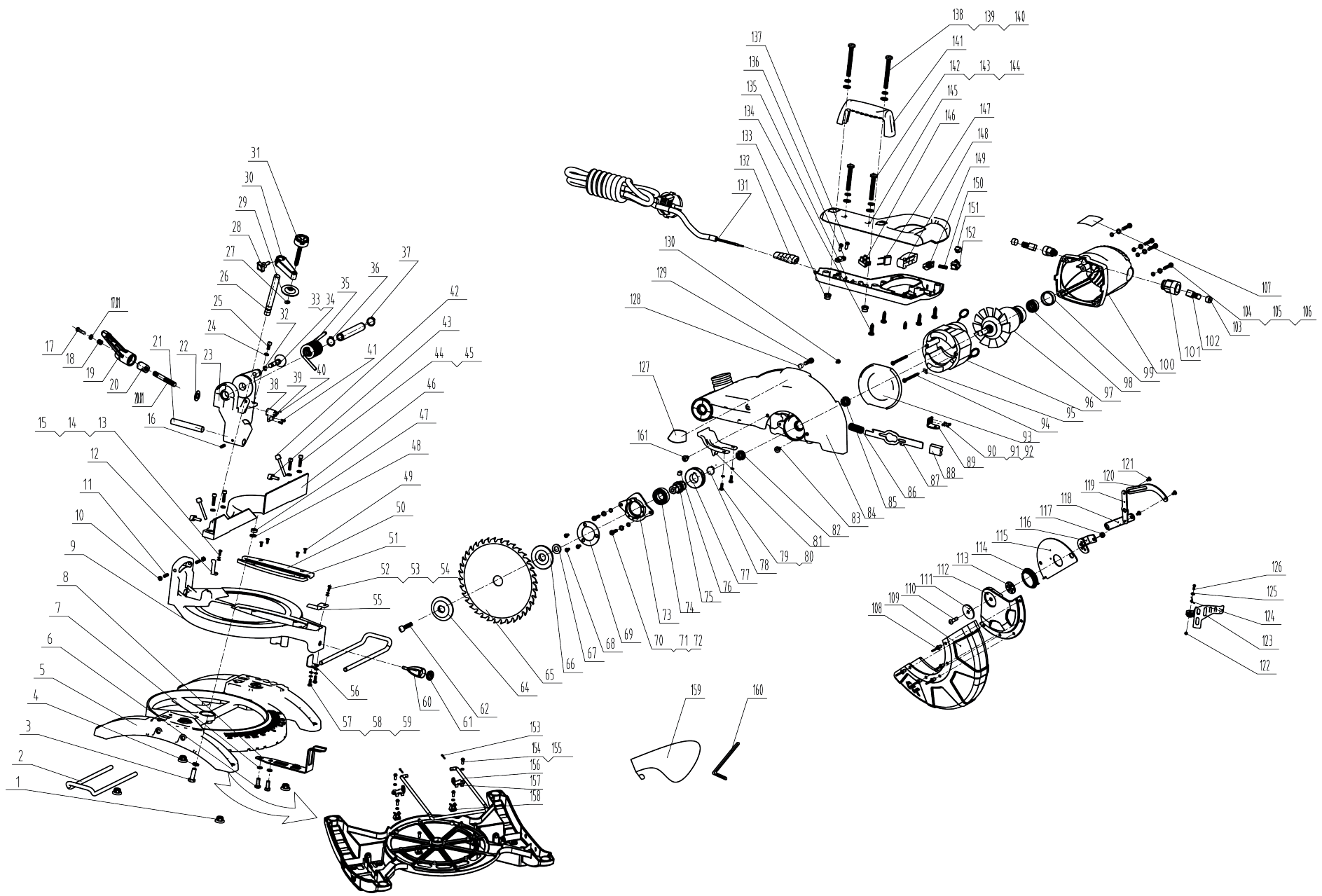




Электрическая пила торцевая  
«Калибр ПТЭ-1900/255М»





**Электрическая пила торцевая  
«Калибр ПТЭ-1900/255м»**

Поз.	Наименование	Артикул	Поз.	Наименование	Артикул
1	Ножка станины	ПТЭ1900/255м.01	39	Лазер	ПТЭ1900/255м.39
2	Опора дополнительная	ПТЭ1900/255м.02	40	Винт М4×6	ПТЭ1900/255м.40
3	Болт М10×30	ПТЭ1900/255м.03	41	Винт М4×10	ПТЭ1900/255м.41
4	Шайба пружинная 10	ПТЭ1900/255м.04	42	Ручка-винт фиксирующий М6×70	ПТЭ1900/255м.42
5	Станина	ПТЭ1900/255м.05	43	Ручка-винт	ПТЭ1900/255м.43
6	Болт М8×12	ПТЭ1900/255м.06	44	Болт М6×25	ПТЭ1900/255м.44
7	Шайба пружинная 8	ПТЭ1900/255м.07	45	Шайба 6	ПТЭ1900/255м.45
8	Защёлка пружинная	ПТЭ1900/255м.08	46	Упор	ПТЭ1900/255м.46
9	Стол поворотный	ПТЭ1900/255м.09	47	Гайка М10	ПТЭ1900/255м.47
10	Гайка М6	ПТЭ1900/255м.10	48	Шайба 10	ПТЭ1900/255м.48
11	Винт установочный М6×20	ПТЭ1900/255м.11	49	Винт М4×10	ПТЭ1900/255м.49
12	Указатель угла наклона	ПТЭ1900/255м.12	50	Вставка стола А	ПТЭ1900/255м.50
13	Винт М4×10	ПТЭ1900/255м.13	51	Вставка стола В	ПТЭ1900/255м.51
14	Шайба 4	ПТЭ1900/255м.14	52	Винт М4×10	ПТЭ1900/255м.52
15	Шайба пружинная 4	ПТЭ1900/255м.15	53	Шайба 4	ПТЭ1900/255м.53
16	Винт установочный М5×6	ПТЭ1900/255м.16	54	Шайба пружинная 4	ПТЭ1900/255м.54
17	Винт М5×35	ПТЭ1900/255м.17	55	Указатель угла поворота	ПТЭ1900/255м.55
17-1	Шайба 6×12×1,5	ПТЭ1900/255м.17.1	56	Фиксатор защёлки	ПТЭ1900/255м.56
18	Пружина	ПТЭ1900/255м.18	57	Винт М4×10	ПТЭ1900/255м.57
19	Рукоятка фиксатора наклона	ПТЭ1900/255м.19	58	Шайба 4	ПТЭ1900/255м.58
20	Гайка специальная	ПТЭ1900/255м.20	59	Шайба пружинная 4	ПТЭ1900/255м.59
20-1	Шпилька фиксатора	ПТЭ1900/255м.20.1	60	Ручка-винт поворота стола	ПТЭ1900/255м.60
21	Ось наклона головки	ПТЭ1900/255м.21	61	Заглушка ручки	ПТЭ1900/255м.61
22	Шайба 10	ПТЭ1900/255м.22	62	Болт М8×16 (левый)	У00167в
23	Суппорт головки режущей	ПТЭ1900/255м.23	63	Шайба 8	ПТЭ1900/255м.63
24	Гайка М6	ПТЭ1900/255м.24	64	Шайба прижимная	У05427
25	Винт М6×16	ПТЭ1900/255м.25	65	Диск пильный Ø255	ПТЭ1900/255м.65
26	Ось струбины	ПТЭ1900/255м.26	66	Шайба опорная	ПТЭ1900/255м.66
27	Шайба стопорная Е Ø5	У01239	67	Шайба прмежуточная	ПТЭ1900/255м.67
28	Винт-барашек	ПТЭ1900/255м.28	68	Винт М4×10	ПТЭ1900/255м.68
29	Пята струбины	ПТЭ1900/255м.29	69	Крышка подшипника	ПТЭ1900/255м.69
30	Кронштейн струбины	ПТЭ1900/255м.30	70	Винт М5×16	ПТЭ1900/255м.70
31	Винт струбины	ПТЭ1900/255м.31	71	Шайба 5	ПТЭ1900/255м.71
32	Кольцо стопорное 6 (нар.)	У01825	72	Шайба пружинная 5	ПТЭ1900/255м.72
33	Кольцо резиновое Ø4,5×1,9	ПТЭ1900/255м.33	73	Гнездо подшипника	ПТЭ1900/255м.73
34	Фиксатор транспортировочный	ПТЭ1900/255м.34	74	Подшипник 6003-2Z	У01223
35	Пружина возвратная	ПТЭ1900/255м.35	75	Шпиндель	ПТЭ1900/255м.75
36	Кольцо стопорное 16 (нар.)	У01832	76	Шпонка призматическая 6×6×12	У04123
37	Ось головки режущей	ПТЭ1900/255м.37	77	Шестерня	ПТЭ1900/255м.77
38	Корпус лазера	ПТЭ1900/255м.38	78	Кольцо стопорное 20 (нар.)	У02562



**Электрическая пила торцевая  
«Калибр ПТЭ-1900/255м»**

Поз.	Наименование	Артикул	Поз.	Наименование	Артикул
79	Винт М4×10	ПТЭ1900/255м.79	121	Заклёпка	ПТЭ1900/255м.121
80	Шайба 4	ПТЭ1900/255м.80	122	Гайка М5	ПТЭ1900/255м.122
81	Щиток задний	ПТЭ1900/255м.81	123	Фиксатор кожуха	ПТЭ1900/255м.123
82	Подшипник 699-2Z	У01264	124	Пружина фиксатора	ПТЭ1900/255м.124
83	Винт	ПТЭ1900/255м.83	125	Шайба 5	ПТЭ1900/255м.125
84	Корпус головки режущей	ПТЭ1900/255м.84	126	Винт М5×20	ПТЭ1900/255м.126
85	Подшипник 6001-2Z	У00073	127	Табличка индефикационная	ПТЭ1900/255м.127
86	Пружина стопора диска	ПТЭ1900/255м.86	128	Шайба	ПТЭ1900/255м.128
87	Стопор диска	ПТЭ1900/255м.87	129	Винт	ПТЭ1900/255м.129
88	Кнопка стопора	ПТЭ1900/255м.88	130	Винт	ПТЭ1900/255м.130
89	Ограничитель вертикального перемещения	ПТЭ1900/255м.89	131	Кабель питания с вилкой	ПТЭ1900/255м.131
90	Винт М5×12	ПТЭ1900/255м.90	132	Бандаж кабеля резиновый	ПТЭ1900/255м.132
91	Шайба 5	ПТЭ1900/255м.91	133	Гайка М5	ПТЭ1900/255м.133
92	Шайба пружинная 5	ПТЭ1900/255м.92	134	Винт ST4,2×16	ПТЭ1900/255м.134
93	Кольцо воздухонаправляющее	ПТЭ1900/255м.93	135	Рукоятка, нижняя часть	ПТЭ1900/255м.135
94	Винт ST4,8×65	ПТЭ1900/255м.94	136	Прижим кабеля	ПТЭ1900/255м.136
95	Фиксатор обмотки	ПТЭ1900/255м.95	137	Винт ST4,2×13	ПТЭ1900/255м.137
96	Статор	ПТЭ1900/255м.96	138	Винт М5×50	ПТЭ1900/255м.138
97	Якорь	ПТЭ1900/255м.97	139	Шайба 5	ПТЭ1900/255м.139
98	Подшипник 629-2Z	У00184	140	Шайба пружинная 5	ПТЭ1900/255м.140
99	Втулка подшипника резиновая (629)	У01538	141	Рукоятка транспортировочная	ПТЭ1900/255м.141
100	Корпус двигателя	ПТЭ1900/255м.100	142	Винт М5×35	ПТЭ1900/255м.142
101	Щёткодержатель	У05529	143	Шайба 5	ПТЭ1900/255м.143
102	Щётка 7×14,3×19 пружина, пятак Ø15 (№70)	У05528	144	Шайба пружинная 5	ПТЭ1900/255м.144
103	Крышка щёткодержателя	У05530	145	Рукоятка, верхняя часть	ПТЭ1900/255м.145
104	Винт М5×30	ПТЭ1900/255м.104	146	Колодка клеммная	ПТЭ1900/255м.146
105	Шайба 5	ПТЭ1900/255м.105	147	Конденсатор фильтра р/помех 0,33мкФ	У01242
106	Шайба пружинная 5	ПТЭ1900/255м.106	148	Клавиша выключателя	ПТЭ1900/255м.148
107	Табличка индефикационная	ПТЭ1900/255м.107	149	Микровыключатель	ПТЭ1900/255м.149
108	Заклёпка Ø5×8	ПТЭ1900/255м.108	150	Пружина	ПТЭ1900/255м.150
109	Кожух защитный подвижный	ПТЭ1900/255м.109	151	Выключатель	ПТЭ1900/255м.151
110	Винт М5×20	ПТЭ1900/255м.110	152	Трансформатор	ПТЭ1900/255м.152
111	Шайба увеличенная 5	ПТЭ1900/255м.111	153	Палец Ø2×10	ПТЭ1900/255м.153
112	Вставка кожуха подвижного	ПТЭ1900/255м.112	154	Винт М4×8	ПТЭ1900/255м.154
113	Шпиндель кожуха подвижного	ПТЭ1900/255м.113	155	Шайба пружинная 4	ПТЭ1900/255м.155
114	Пружина возвратная кожуха	ПТЭ1900/255м.114	156	Опора дополнительная задняя	ПТЭ1900/255м.156
115	Панель кожуха подвижного	ПТЭ1900/255м.115	157	Направляющая опоры	ПТЭ1900/255м.157
116	Звено соединительное	ПТЭ1900/255м.116	158	Держатель	ПТЭ1900/255м.158
117	Гайка М5	ПТЭ1900/255м.117	159	Мешок-пылесборник	ПТЭ1900/255м.159
118	Нижний рычаг	ПТЭ1900/255м.118	160	Ключ шестигранный бмм	ПТЭ1900/255м.160
119	Средний рычаг	ПТЭ1900/255м.119	161	Винт М6×8	ПТЭ1900/255м.161
120	Кулиса кожуха защитного	ПТЭ1900/255м.120			