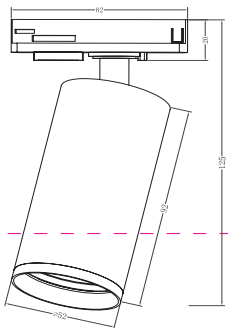


# Instruction

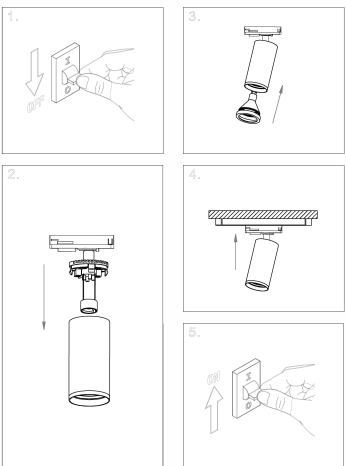


1 x GU10 (10W)

Model: TR020-1-GU10-BBS  
Collection: Single phase



Wall Lamps



## Montageanleitung:

- Schalten Sie vor Installation der Leuchte über den Hauptschalter den Strom ab.
- Bereiten Sie den Platz vor, an dem Sie die Leuchte anbringen wollen: Für Einbauleuchten mit einer Montagebohrung und für Anbauleuchten mit einem Vertiefungsbolzen in 200x240V 50Hz Stromblech, wenn möglich mit Erdungsblech, zum Einbauort.
- Verbinden Sie die Leuchte mit dem 220-240V 50Hz Stromkabel. Wenn die Befestigung der Leuchte nicht auf dem Montageblech erfolgt, stellen Sie die Befestigung der Leuchte in der Montagebohrung oder an dafür vorgesehenen Platz.
- Verbinden Sie die Glühbirne in der Fassung.
- Schalten Sie den Strom an und überprüfen Sie die Funktionstüchtigkeit der Leuchte.

## Assembly Manual:

- The installation of the lamp shall be performed with the power supply off.
- Prepare a place to install the lamp: a mounting hole for built-in lamps and a seat for surface-mounted lamps.
- Take 220-240V 50Hz power wires, including a grounding wire, if any, out from the lamp to the 220-240V 50Hz power supply network. If the lamp has a grounding wire, it shall be also connected.
- Install the lamp in the mounting hole/socket and secure tightly.
- Install a bulb in the socket and fix the bulb.
- Switch on the power supply for the lamp and make sure that the lamp operates properly.

## Інструкція з монтажу:

- Установіть світлоприймача здійснюється при вимкненні електрики мережі.
- Підготуйте місце для установки світлоприймача - монтажний отвір для вбудованих, посадочне місце для накладних.
- Виведіть з місця установки проводів інсталяції 220-240V 50 Гц.
- Підключіть провод заземлення, якщо він є з світлоприймача.
- Підключіть світлоприймач до мережі 220-240В 50 Гц. Якщо в світлоприймачі передбачена ділянка заземлення, його також необхідно підключити.
- Підключіть світлоприймач до встановленого дроту / посадочного місця і надійно зафіксуйте.
- Встановіть лампу у цоколь і зафіксуйте її.
- Включіть подачу електричного струму до світлоприймача і переконатися в тому, що він працює правильно.

## Інструкція по установке:

- Установка светлоприймача осуществляется при выключенной электрики.
- Подготовить место для установки светлоприймача: монтажное отверстие для встраиваемых, посадочное место - для накладных.
- Вывести к месту установки провода инсталляции 220-240V 50 Гц.
- Подключить провод заземления, если он есть со светлоприймача.
- Подключить светлоприймач к сети 220-240В 50 Гц. Если в светлоприймаче предусмотрено место заземления, его также необходимо подключить.
- Установить светлоприймач в монтажное отверстие/посадочное место и надежно зафиксировать.
- Установить лампу в цоколь и зафиксировать ее.
- Включить подачу питания на светлоприймач и убедиться в его корректной работе.

**Vertretung des Herstellerwerks / Manufacturer factory**  
**affiliée / Filiale de l'usine du fabricant / Filiale di fabbrica**  
**produttore / Filial de la fabrică / Fabrica de filial / Sube**  
**Fabrik / Cabang Pabrik / Branch Factory / Fabbrica de rambla**  
**/ Branch Factory / Oddział Fabryka / Ombinau zavoda**  
**многоквартирний / Один заводу виробника / Один**  
**завод-виробник / Filial zavodu / Filial zavoda / Filial zavoda /**  
**Делегация завода-производителя / Представительство**  
**фабрики / Բաժնարան, Գ ԴՆ / Կ Զ Ե Չ Զ Ե Չ Չինա.**

