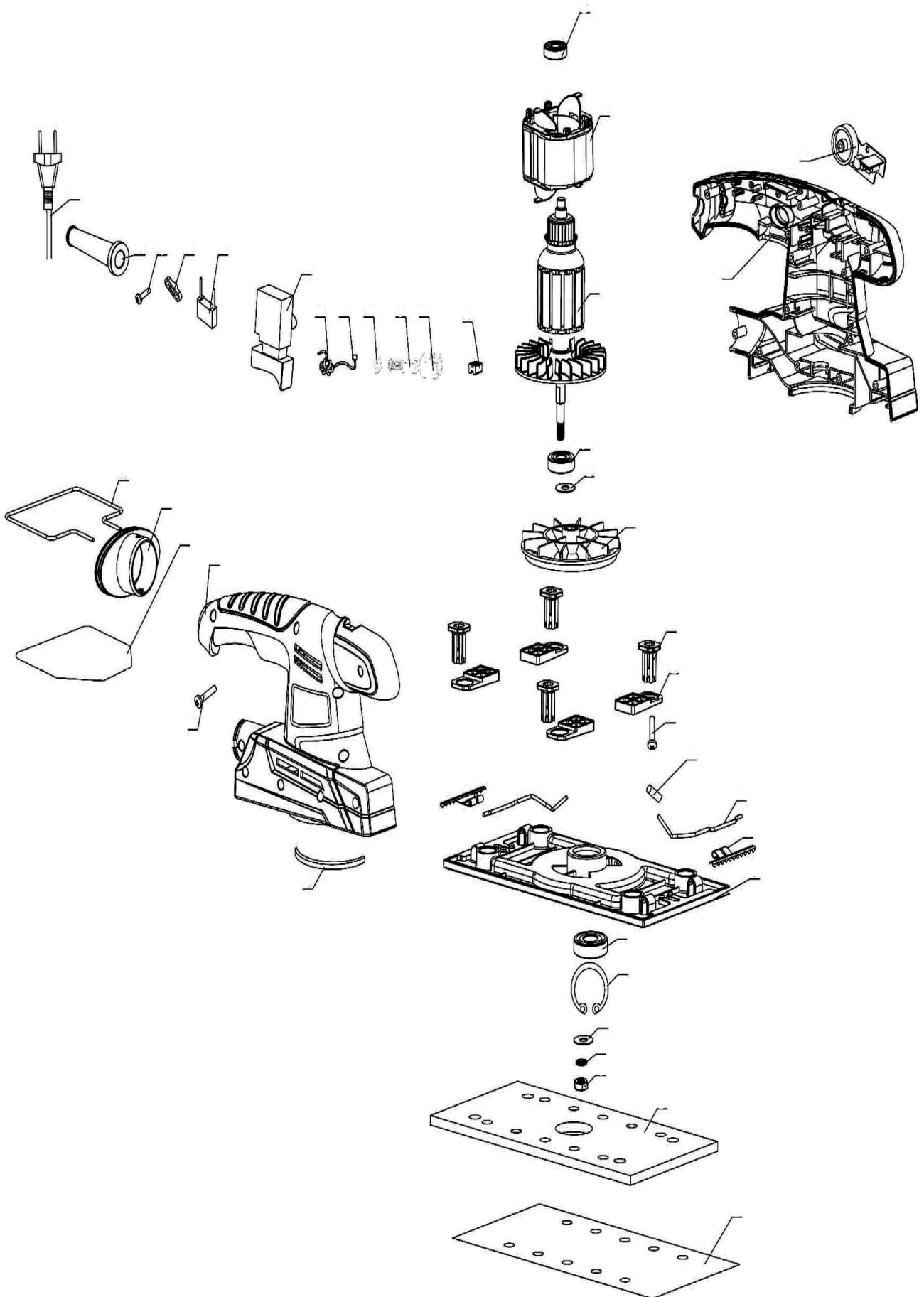




Машина плоскошлифовальная «Калибр МПШ-300Р»





**Машина плоскошлифовальная
«Калибр МПШ-300Р»**

Поз.	Наименование	Артикул	Поз.	Наименование	Артикул
1	Шлифовальный лист	МПШ300Р(Gongli).1	21	Вставка щёткодержателя	МПШ300Р(Gongli).21
2	Площадка вибрационная	У07456	22	Щёткодержатель	МПШ300Р(Gongli).22
3	Гайка М6	МПШ300Р(Gongli).3	23	Щётка 5*7*13 пружина, пятак Ø8мм	МПШ300Р(Gongli).23
4	Шайба пружинная М6	МПШ300Р(Gongli).4	24	Крышка щёткодержателя	МПШ300Р(Gongli).24
5	Шайба подшипника	МПШ300Р(Gongli).5	25	Медный провод	МПШ300Р(Gongli).25
6	Кольцо стопорное М28	МПШ300Р(Gongli).6	26	Конденсатор радиопомех	МПШ300Р(Gongli).26
7	Подшипник 6001RS	У00073	27	Выключатель FA2-5/2D 8A 230V	МПШ300Р(Gongli).27
8	Основание площадки	У07457	28	Конденсатор	МПШ300Р(Gongli).28
9	Зажим шлифовального листа	МПШ300Р(Gongli).9	29	Зажим кабеля	МПШ300Р(Gongli).29
10	Рычаг зажима	МПШ300Р(Gongli).10	30	Винт М4х12	МПШ300Р(Gongli).30
11	Втулка резиновая	МПШ300Р(Gongli).11	31	Вставка кабеля	МПШ300Р(Gongli).31
12	Винт М14х14 мм	МПШ300Р(Gongli).12	32	Кабель	МПШ300Р(Gongli).32
13	Опора втулки	У07458	33	Рамка наполнителя опилок	МПШ300Р(Gongli).33
14	Опорные втулки	МПШ300Р(Gongli).14	34	Пылеотвод	МПШ300Р(Gongli).34
15	Вентилятор-эксцентрик (нарØ=80мм, внутØ10,5мм)	МПШ300Р(Gongli).15	35	Мешок для пыли	МПШ300Р(Gongli).35
16	Шайба	МПШ300Р(Gongli).16	36	Правая часть корпуса	МПШ300Р(Gongli).36
17	Подшипник 608z	У00021	37	Винт м4х18	МПШ300Р(Gongli).37
18	Якорь L=152мм М6 (резьба)	МПШ300Р(Gongli).18	38	Войлочный ободок	МПШ300Р(Gongli).38
19	Статор Ø42, L=35, 61*72 мм (4 пров.)	У02112	39	Левая часть корпуса	МПШ300Р(Gongli).39
20	Подшипник 607z	МПШ300Р(Gongli).20	40	Регулятор оборотов Т149	МПШ300Р(Gongli).40