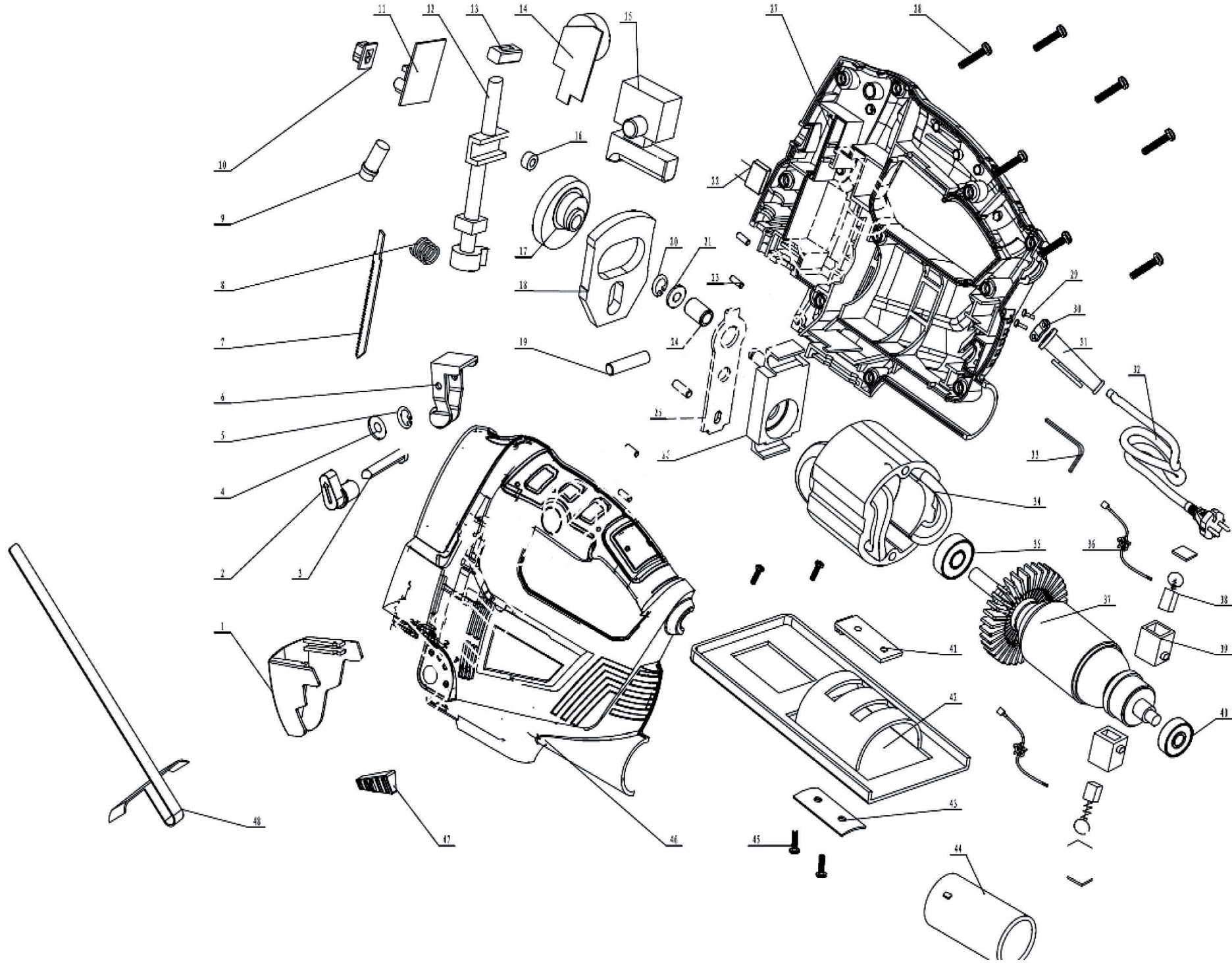




Лобзик электрический  
«Калибр ЛЭМ-830Е; ЛЭМ-830ЕК»



**Лобзик электрический  
«Калибр ЛЭМ-830Е; ЛЭМ-830ЕК»**



| Поз. | Наименование                      | Артикул            | Поз.  | Наименование                     | Артикул            |
|------|-----------------------------------|--------------------|-------|----------------------------------|--------------------|
| 1    | Щиток пластмассовый               | У06578             | 25    | Планка регулировки наклона пилка | У06579             |
| 2    | Регулятор маятника                | У06180             | 26    | Гнездо подшипника                | У06577             |
| 2+3  | Регулятор маятника в сборе с осью | У06582             | 27    | Корпус правая часть              | ЛЭМ830Е(Ronghe).27 |
| 3    | Ось регулятора маятника           | ЛЭМ830Е(Ronghe).03 | 27+46 | Корпус в сборе                   | У06588             |
| 4    | Шайба плоская                     | ЛЭМ830Е(Ronghe).04 | 28    | Винт                             | ЛЭМ830Е(Ronghe).28 |
| 5    | Шайба пружинная                   | ЛЭМ830Е(Ronghe).05 | 29    | Винт                             | ЛЭМ830Е(Ronghe).29 |
| 6    | Ролик поддерживающий в сборе      | У06583             | 30    | Прижим кабеля                    | ЛЭМ830Е(Ronghe).30 |
| 7    | Полотно                           | ЛЭМ830Е(Ronghe).07 | 31    | Бандаж кабеля резиновый          | ЛЭМ830Е(Ronghe).31 |
| 8    | Пружина                           | ЛЭМ830Е(Ronghe).08 | 32    | Кабель питания                   | ЛЭМ830Е(Ronghe).32 |
| 8+16 | Шарик стальной в сборе с пружиной | У06581             | 33    | Ключ шестигранный                | ЛЭМ830Е(Ronghe).33 |
| 9    | Лазер                             | У07159             | 34    | Статор                           | У04744             |
| 10   | Кнопка лазера                     |                    | 35    | Подшипник                        | ЛЭМ830Е(Ronghe).35 |
| 11   | Плата лазера                      |                    | 36    | Индуктивность фильтра радиопомех | ЛЭМ830Е(Ronghe).36 |
| 12   | Шток в сборе                      | У06576             | 37    | Якорь                            | У06585             |
| 13   | Втулка направляющая верхняя       | ЛЭМ830Е(Ronghe).13 | 38    | Щётка                            | У06319             |
| 14   | Регулятор оборотов                | У06182             | 39    | Щёткодержатель в сборе           | У06580             |
| 15   | Выключатель                       | У06189             | 40    | Подшипник                        | ЛЭМ830Е(Ronghe).40 |
| 16   | Ролик стальной                    | ЛЭМ830Е(Ronghe).16 | 41    | Планка фиксирующая               | У06586             |
| 17   | Шестерня в сборе                  | У06168             | 42    | Рамка-основание                  | У06575             |
| 18   | Блок балансировки                 | ЛЭМ830Е(Ronghe).18 | 43    | Сухарь                           | ЛЭМ830Е(Ronghe).43 |
| 19   | Ось ролика поддерживающего        | ЛЭМ830Е(Ronghe).19 | 44    | Патрубок пылеотвода              | У06176             |
| 20   | Кольцо стопорное 6 нар.           | ЛЭМ830Е(Ronghe).20 | 45    | Винт                             | ЛЭМ830Е(Ronghe).45 |
| 21   | Шайба 6                           | ЛЭМ830Е(Ronghe).21 | 46    | Корпус левая часть               | ЛЭМ830Е(Ronghe).46 |
| 22   | Конденсатор фильтра р/помех       | ЛЭМ830Е(Ronghe).22 | 47    | Кнопка забора воздуха            | ЛЭМ830Е(Ronghe).47 |
| 23   | Палец 3*7                         | ЛЭМ830Е(Ronghe).23 | 48    | Упор параллельный                | ЛЭМ830Е(Ronghe).48 |