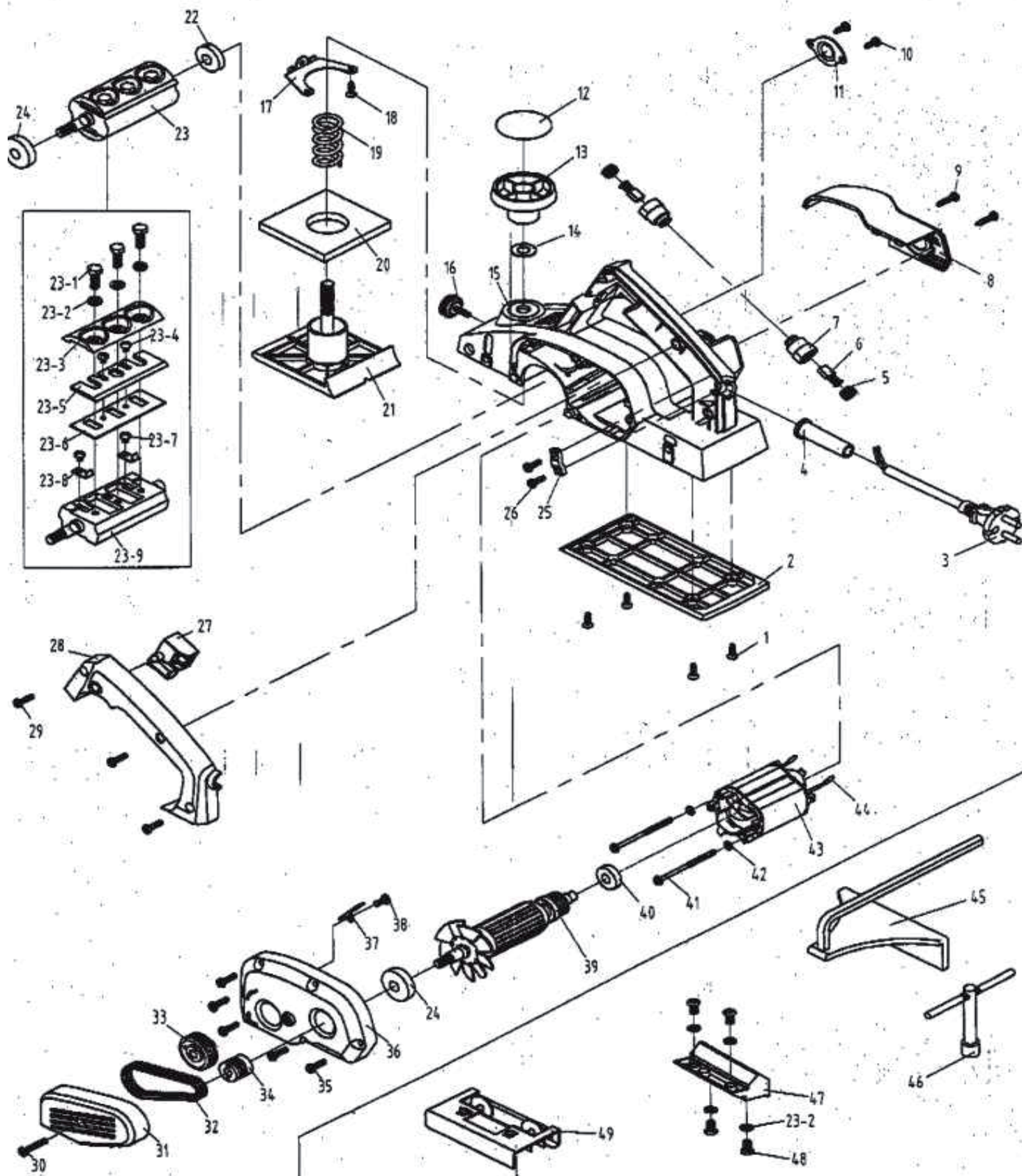




Рубанок электрический «Калибр РЭ- 650»





Рубанок электрический «Калибр РЭ- 650»

Поз.	Наименование	Артикул	Поз.	Наименование	Артикул
1	Винт с полукруглой головкой	РЭ650(DINGNUO).01	23-7	Винт с полукруглой головкой	РЭ650(DINGNUO).23-7
2	Подошва неподвижная	РЭ650(DINGNUO).02	23-8	Крючок	РЭ650(DINGNUO).23-8
3	Кабель питания с вилкой 2*0,75мм	У02153	23-9	Барабан	РЭ650(DINGNUO).23-9
4	Бандаж кабеля резиновый	РЭ650(DINGNUO).04	24	Подшипник	РЭ650(DINGNUO)24
5	Крышка щёткодержателя	РЭ650(DINGNUO).05	25	Зажим кабеля	РЭ650(DINGNUO)25
6	Щётка 5*8*11,5 пружина, пятак	У05383	26	Винт с полукруглой головкой	РЭ650(DINGNUO)26
7	Щёткодержатель	РЭ650(DINGNUO).07	27	Выключатель SGEL 115COY-25E4 5(6) А	У05759
8	Крышка правая	РЭ650(DINGNUO).08	28	Рукоятка	РЭ650(DINGNUO).28
9	Винт с полукруглой головкой	РЭ650(DINGNUO).09	29	Винт с полукруглой головкой	РЭ650(DINGNUO).29
10	Винт с полукруглой головкой	РЭ650(DINGNUO).10	30	Винт с полукруглой головкой	РЭ650(DINGNUO).30
11	Крышка подшипника	РЭ650(DINGNUO).11	31	Крышка ремня	РЭ650(DINGNUO).31
12	Наклейка заводская	РЭ650(DINGNUO).12	32	Ремень 4PJ, L=245 мм, b=9 мм	РЭ650(DINGNUO).32
13	Рукоятка регулятора глубины	РЭ650(DINGNUO).13	33	Шкив ведомый Ø8*37 мм, h=16мм, (4)	РЭ650(DINGNUO).33
14	Шайба	РЭ650(DINGNUO).14	34	Шкив ведущий Ø9*20 мм, h=16мм, (4)	РЭ650(DINGNUO).34
15	Корпус	РЭ650(DINGNUO).15	35	Винт с полукруглой головкой	РЭ650(DINGNUO).35
16	Винт	РЭ650(DINGNUO).16	36	Крышка защитная	РЭ650(DINGNUO).36
17	Пластина угловая (жел.)	РЭ650(DINGNUO).17	37	Воздухоотвод	РЭ650(DINGNUO).37
18	Винт с полукруглой головкой	РЭ650(DINGNUO).18	38	Винт с полукруглой головкой	РЭ650(DINGNUO).38
19	Пружина	РЭ650(DINGNUO).19	39	Якорь M10, L=146 мм, Øобм.=32 мм, Øвентил.(мет.)=52мм, Øвала=7мм, Øколлект.=23 мм	РЭ650(DINGNUO).39
20	Уплотнение рез.	РЭ650(DINGNUO).20	40	Подшипник	РЭ650(DINGNUO).40
21	Подошва регулируемая	РЭ650(DINGNUO).21	41	Винт с полукруглой головкой	РЭ650(DINGNUO).41
22	Подшипник	РЭ650(DINGNUO).22	42	Шайба пружинная	РЭ650(DINGNUO).42
23	Барабан в сборе L=116мм, b=45 мм	РЭ650(DINGNUO).23	43	Статор Ø33 мм, Ø47*55мм, Лпак.=45 мм, отв.=51 мм	РЭ650(DINGNUO).43
23-1	Болт	РЭ650(DINGNUO).23-1	44	Кольцо токопитающее	РЭ650(DINGNUO).44
23-2	Шайба	РЭ650(DINGNUO).23-2	45	Упор паралельный	РЭ650(DINGNUO).45
23-3	Пластина зажимная верхняя	РЭ650(DINGNUO).23-3	46	Ключ торцевой	РЭ650(DINGNUO).46
23-4	Винт	РЭ650(DINGNUO).23-4	47	Держатель для заточки в сб.	РЭ650(DINGNUO).47
23-5	Нож 82*30*3 мм (HSS) (1 шт.)	У01229	48	Шайба	РЭ650(DINGNUO).48
23-6	Пластина зажимная нижняя	РЭ650(DINGNUO).23-6	49	Винт с полукруглой головкой	РЭ650(DINGNUO).49