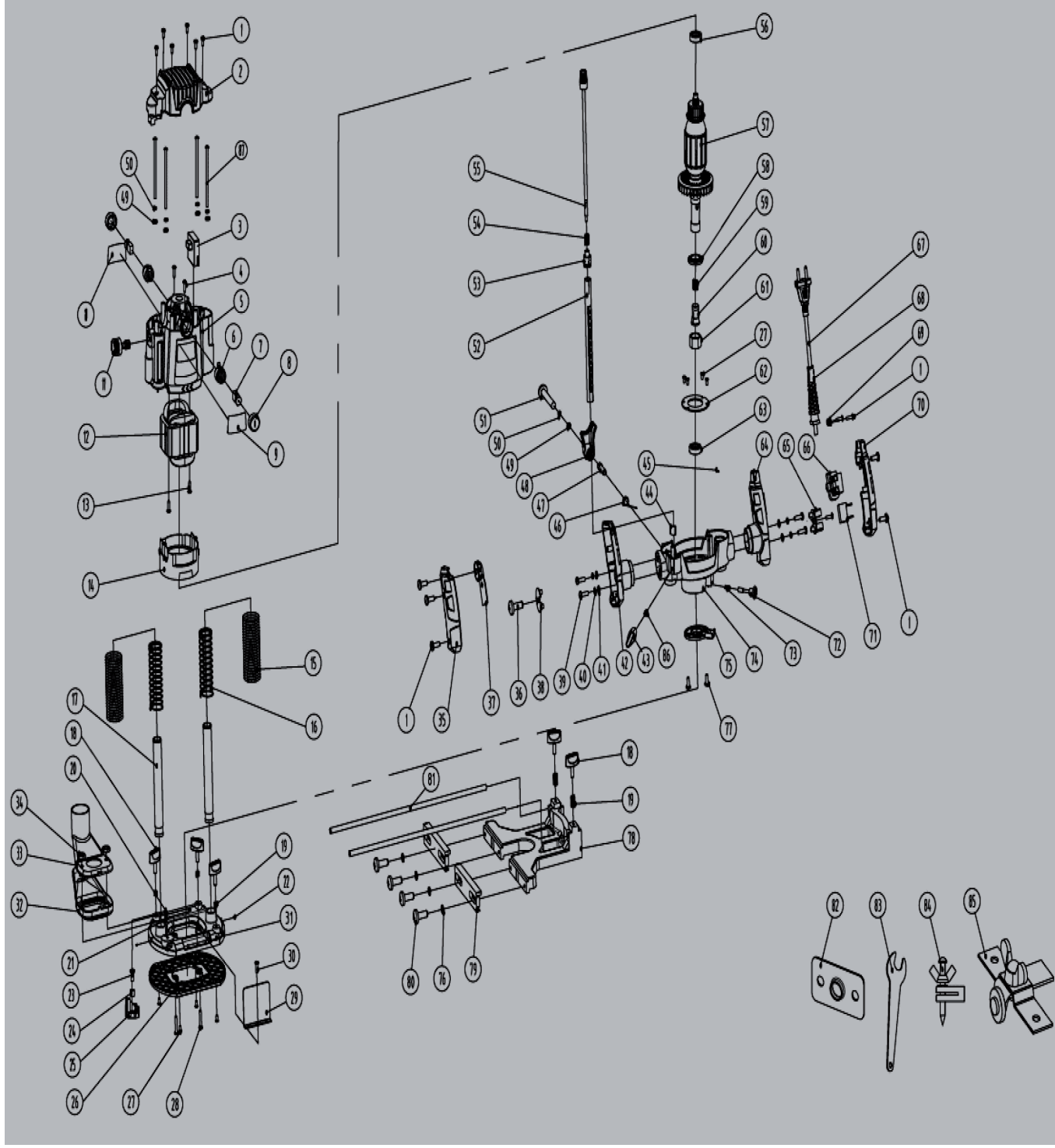




Электрический фрезер «Калибр ФЭ-1900/12м+»



**Электрический фрезер
«Калибр ФЭ-1900/12м+»**

Поз.	Наименование	Артикул	Поз.	Наименование	Артикул
1	Винт ST4.2X16	ФЭ1900/12м+.01	45	Стопорное кольцо	ФЭ1900/12м+.45
2	Крышка двигателя	ФЭ1900/12м+.02	46	Пружина кручения	ФЭ1900/12м+.46
3	Дросель плавного пуска	ФЭ1900/12м+.03	47	Винт стопорный	ФЭ1900/12м+.47
4	Винт ST2.9X10	ФЭ1900/12м+.04	48	Ручка замка	ФЭ1900/12м+.48
5	Корпус двигателя	ФЭ1900/12м+.05	49	Плоская шайба	ФЭ1900/12м+.49
6	Щёткодержатель	ФЭ1900/12м+.06	50	Шайба пружинная	ФЭ1900/12м+.50
7	Щётка 12*12*15 пружина, пятак, уши=6, ф=13	У04302	51	Винт М4*10	ФЭ1900/12м+.51
8	Крышка щёткодержателя	ФЭ1900/12м+.08	52	Линейка	ФЭ1900/12м+.52
9	Наклейка	ФЭ1900/12м+.09	53	Регулятор статический	ФЭ1900/12м+.53
10	Шильдик	ФЭ1900/12м+.10	54	Пружина линейки	ФЭ1900/12м+.54
11	Ручка регулеровочная	ФЭ1900/12м+.11	55	Регулятор динамический	ФЭ1900/12м+.55
12	Статор	ФЭ1900/12м+.12	56	Подшипник 629	У00184
13	Винт ST3.5X13	ФЭ1900/12м+.13	57	Якорь	ФЭ1900/12м+.57
14	Кольцо воздухонаправляющее	ФЭ1900/12м+.14	58	Гайка ротора	ФЭ1900/12м+.58
15	Гибкий рукав	ФЭ1900/12м+.15	59	Пружина цанги	ФЭ1900/12м+.59
16	Пружина	ФЭ1900/12м+.16	60	Цанга	ФЭ1900/12м+.60
17	Трубка направляющая	ФЭ1900/12м+.17	61	Гайка цанги	ФЭ1900/12м+.61
18	Винт с ручкой фиксирующий	ФЭ1900/12м+.18	62	Крышка подшипника 6004	ФЭ1900/12м+.62
19	Пружина винта с ручкой фиксирующей	ФЭ1900/12м+.19	63	Подшипник 6004-2RS	У00150
20	Стальной шарик S0 5.5	ФЭ1900/12м+.20	64	Корпус правой рукоятки	ФЭ1900/12м+.64
21	Пружина	ФЭ1900/12м+.21	65	Пластина прижимная	ФЭ1900/12м+.65
22	Винт М6*16 внутренний шестигранник	ФЭ1900/12м+.22	66	Выключатель	У01052
23	Винт М6*16	ФЭ1900/12м+.23	67	Кабель	ФЭ1900/12м+.67
24	Втулка	ФЭ1900/12м+.24	68	Бандаж	ФЭ1900/12м+.68
25	Упор ступенчатый	ФЭ1900/12м+.25	69	Зажим кабеля	ФЭ1900/12м+.69
26	Опорная пластина	ФЭ1900/12м+.26	70	Крышка правой рукоятки	ФЭ1900/12м+.70
27	Винт М4*10	ФЭ1900/12м+.27	71	Конденсатор 0.33pF	ФЭ1900/12м+.71
28	Винт М4*30	ФЭ1900/12м+.28	72	Стопор шпинделя	ФЭ1900/12м+.72
29	Прозрачный дефлектор	ФЭ1900/12м+.29	73	Пружина	ФЭ1900/12м+.73
30	Винт М4*8	ФЭ1900/12м+.30	74	Корпус редуктора	ФЭ1900/12м+.74
31	Основание подошвы	ФЭ1900/12м+.31	75	Передняя крышка	ФЭ1900/12м+.75
32	Пылесос В	ФЭ1900/12м+.32	76	Плоская шайба	ФЭ1900/12м+.76
33	Пылесос А	ФЭ1900/12м+.33	77	Винт М4X12	ФЭ1900/12м+.77
34	Гайка шестигранная М4	ФЭ1900/12м+.34	78	Упор параллельный	ФЭ1900/12м+.78
35	Корпус левой рукоятки в сборе	ФЭ1900/12м+.35+42	79	Уголок соединительный	ФЭ1900/12м+.79
36	Винт ST4.2X13	ФЭ1900/12м+.36	80	Винт М6*12	ФЭ1900/12м+.80
37	Регулятор оборотов	ФЭ1900/12м+.37	81	Штанга направляющая	ФЭ1900/12м+.81
38	Пластина прижимная	ФЭ1900/12м+.38	82	Шаблон Руководства	ФЭ1900/12м+.82
39	Винт М5*16	ФЭ1900/12м+.39	83	Ключ затяжки	ФЭ1900/12м+.83
40	Шайба пружинная	ФЭ1900/12м+.40	84	Штифт центрирующий	ФЭ1900/12м+.84
41	Плоская шайба	ФЭ1900/12м+.41	85		ФЭ1900/12м+.85
42	Корпус левой рукоятки в сборе	ФЭ1900/12м+.35+42	86	Пружина фиксатора	ФЭ1900/12м+.86
43	Ручка фиксатора	ФЭ1900/12м+.43	87	Винт М 4*70	ФЭ1900/12м+.87

