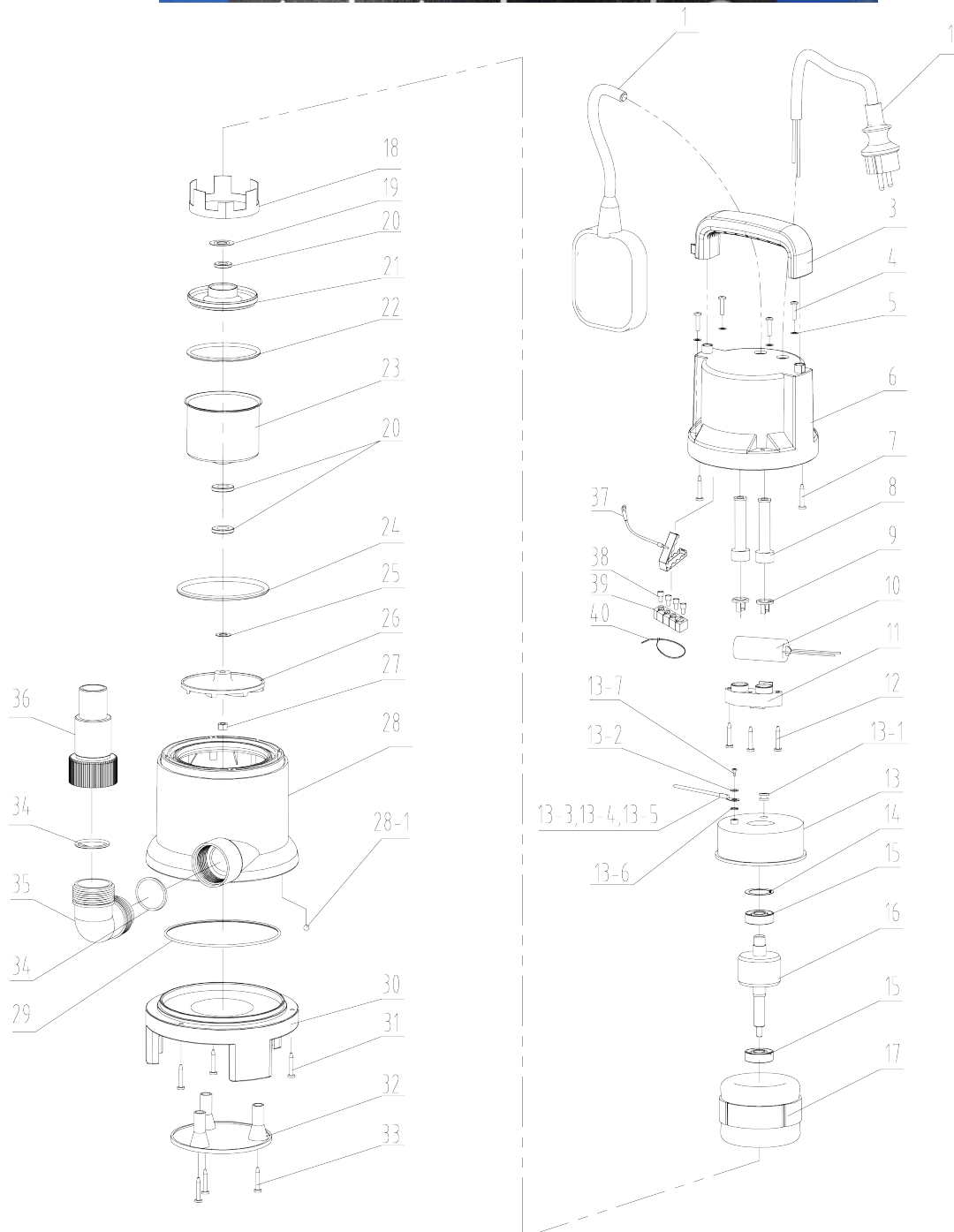
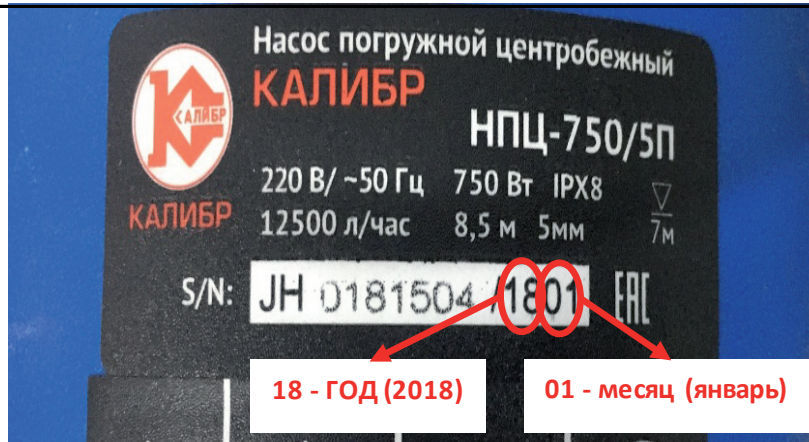




Электрический насос центробежный «Калибр НПЦ-400/5П» (JH)

ВНИМАНИЕ! Для подбора запчастей Вам необходимо знать **ГОД** и **МЕСЯЦ** выпуска насоса





**Электрический насос центробежный
«Калибр НПЦ-400/5П»
(JH)**

Поз.	Наименование	Артикул	Поз.	Наименование	Артикул
1	Кабель питания 3×0,75мм ² с вилкой L=7м	НПЦ400/5П(Ж).01	21	Сальник резиновый 12×24×4,5	У02821
2	Выключатель поплавковый Lкаб=350мм Øкаб=9,5мм (до 10.2020)	У00541	23	Стакан статора	НПЦ400/5П(Ж).23
2	Выключатель поплавковый Lкаб=350мм Øкаб=7мм КРУГЛЫЙ (с 10.2020 - н.в.)	У07258	24	Кольцо резиновое Ø90×4,8	У00562
3	Рукоятка	НПЦ400/5П(Ж).03	25	Шайба	НПЦ400/5П(Ж).25
4	Винт	НПЦ400/5П(Ж).04	26	Крыльчатка	У06604
6	Крышка насоса	НПЦ400/5П(Ж).05	27	Гайка	НПЦ400/5П(Ж).27
7	Винт	НПЦ400/5П(Ж).06	28	Корпус насоса	НПЦ400/5П(Ж).28
8	Бандаж резиновый (для кабеля)	У00578	30	Кольцо резиновое Ø123×3	У00557
9	Бандаж резиновый (для поплавка)	У00542	31	Корпус нагнетателя	НПЦ400/5П(Ж).31
10	Втулка кабеля	НПЦ400/5П(Ж).10	32	Винт	НПЦ400/5П(Ж).32
11	Втулка кабеля	НПЦ400/5П(Ж).11	33	Кольцо резиновое Ø37,5*3	У02807
12	Конденсатор 8 мкФ/450В СВВ60 (с проводами)	У02263	34	Патрубок угловой	У04440
13	Держатель конденсатора	НПЦ400/5П(Ж).13	35	Штуцер выходной	У02811
14	Винт	НПЦ400/5П(Ж).14	36	Клемма заземления	НПЦ400/5П(Ж).36
15	Крышка двигателя	НПЦ400/5П(Ж).15	37	Наконечник провода	НПЦ400/5П(Ж).37
16	Шайба волнистая	НПЦ400/5П(Ж).16	38	Наконечник провода	НПЦ400/5П(Ж).38
17	Подшипник 6201-2Z	У00034	39	Клеммник	НПЦ400/5П(Ж).39
18	Якорь (до 11.2018)	НПЦ400/5П(Ж2016).18	40	Стяжка	НПЦ400/5П(Ж).40
18	Якорь (с 11.2018 - 10.2020)	У06602	15-1	Винт	НПЦ400/5П(Ж).15-1
18	Якорь (с 10.2020 - н.в.)	У07268	15-2	Провод монтажный	НПЦ400/5П(Ж).15-2
19-23	Статор в сборе (до 11.2018)	У04422	15-3	Заземление	НПЦ400/5П(Ж).15-3
19-23	Статор в сборе (с 11.2018 - 10.2020)	У06601	15-4	Шайба стопорная	НПЦ400/5П(Ж).15-4
19-23	Статор в сборе (с 10.2020 - н.в.)	У07267	15-5	Шайба пружинная	НПЦ400/5П(Ж).15-5
19	Статор	НПЦ400/5П(Ж).19	7-1	Кольцо резиновое	НПЦ400/5П(Ж).7-1